



CITROËN



NEW CITROËN
C4 X & E-C4 X



בשנות התשעים, לזמר לה טון (Le Tone) היה להיט גדול בשם "Joli Dragon", והוא הקדיש את עצמו למוזיקה במשך שנים לפני שעבר בהדרגה לאמנות האיור. מאז 2011 הוצגו יצירותיו במקומות מפורסמים כמו מרכז פומפידו. לה טון, שמעריץ אמנים שמתמשים בצבע בצורה הטובה ביותר, מודה שיש לו חולשה דווקא לשחור וללבן, בהם הוא משתמש כדי לאייר במחברות ולספר סיפורים פשוטים.



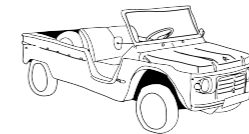
1974

סיטרואן משיקה את ה-CX – שילוב אולטימטיבי של חדשנות טכנולוגית, עיצוב מתקדם ונוחות שטרם נראתה. העיצוב האווירודינמי המדהים, יחד עם מנדע ותיבת הילוכים הממוקמים יחדיו בחזית המכונית, מתלים הידרופנאומטיים מתוחכמים ולוח מחוונים עתידני, סייעו ל-CX לזכות בתואר רכב השנה לשנת 1975.



2019

העיצוב המרהיב של רכב הקונספט ה-100% חשמלי 19_19, נוצר בהשראת אווירונאוטיקה ודוחף את הנוחות עד לקצה, עם חוויית תא נוסעים תוך כדי תנועה שנוצרת על-ידי המתלים החכמים. היא מספקת גם נהיגה אוטונומית, עודד אישי וטווח של כ-800 קילומטרים.



1934

סיטרואן מחוללת מהפכה בעולם הרכב עם ה-Traction Avant, המכונית המתקדמת והנוחה ביותר לזמנה. המפרט פורץ הדרך שלה כלל בין השאר מרכב מונקוק אווירודינמי עם בידוד מעולה וקשיחות מבנית, בלמים הידראוליים, הנעה קדמית ורצפה שטוחה.

1939

כונקציונליות מרבית ונוחות תפעול – עקרונות אלו עמדו בבסיס ה-TU8 המסחרי, אחד הוואנים הראשונים בעלי הנעה קדמית. ה-TU8 השימושי הגביר את רמת הנוחות משמעותית הודות לדלת הזזה צידית, לגישה קלה ממושב הנהג לאזור המטען, ולרצפה נמוכה ושטוחה שהקלה על ההעמסה ואפשרה עמידה זקופה באזור המטען.

1948

ה"דה שבו" 2CV המיתולוגי של סיטרואן הראה לעולם כבר בשנת 1948 כיצד ניתן להציע שימושיות ונוחות מקסימליות במחיר נגיש. עם ארבעה מתלים עצמאיים, הדה-שבו היה נוח עד כדי כך שהיה מסוגל להסיע סלסלת ביצים בשדה חרוש מבלי לשבור אותן בדרך.

1955

סיטרואן DS, שנחשפה בפני ציבור נדהם בתערוכת המכוניות בפריז בשנת 1955, הביאה את נוחות הנסיעה על כל ממדיה לגבהים חדשים. בנוסף לעיצוב המדהים, ה-DS הציעה נוחות נהיגה ונסיעה ברמות שלא נראו עד אז, עם מערכת מתלים הידרופניאומטית שהקנתה לה את תחושת "מרבד הקסמים", הגה כוח ואפילו תיבת הילוכים חצי-אוטומטית וכנסים עוקבי פנייה.

1968

סיטרואן מהארי היה רכב פנאי עם תכנון ייחודי לכל סוגי הדרכים ולמגוון שימושים – כבר בסוף שנות השישים של המאה שעברה. המתלים בעלי המהלך הארוך במיוחד סיפקו נוחות נסיעה גבוהה, ותא נוסעים שניתן לשטוף בצינור, יחד עם מרכב מודולרי, הביאו את הרב-תכליתיות לרמה חדשה.

1970

המראה המודרני, הסגנון המגניב, האווירודינמיות והנוחות של GS, יזכרו לעוד לשנים רבות בעולם הרכב. מצויד במנוע בוקסר 4 צילינדרים ובמערכת מתלים הידראולית, הרכב המשפחתי-קומפקטי הזה ימשיך וימכור כ-2.5 מיליון יחידות.

ברחבי העיר או מחוצה לה, כל סיטרואן מספקת נוחות וסביבת נהיגה מסבירת פנים. כך תמיד היה. כיום, סיטרואן נותנת לך את הבחירה בין מנועי בעירה פנימית למנוע חשמלי.

כל אחד והסיטרואן שלו



CITROËN C3



CITROËN C4



CITROËN C4 X



CITROËN JUMPY



CITROËN
C5 AIRCROSS



CITROËN BERLINGO

100% חשמלי



CITROËN E-C4



CITROËN E-C4 X



CITROËN E-JUMPY



CITROËN E-BERLINGO

CITROËN E-C4 X החדש



יתרונות מרכזיים

מבחר של 3 יחידות הנעה:

קלאסיות (טורבו בנזין וטורבו דיזל) ו-100% חשמלית.

מראה אלגנטי

עם גישה של רכב שטח

קונספט חדש לגמרי: קו הגג האווירודינמי וקשתות גלגלים מוגבהות משלבים סגנון Fastback וכנאי-שטח.

מערכת מתלי

PROGRESSIVE

HYDRAULIC CUSHIONS®

חידוש בלעדי של סיטרואן לנורות נסיעה מושלמת ואפקט "השטיח המעופף".

מושבים נוחים ומתקדמים

למושבים האטרקטיביים והיחודיים של סיטרואן יש שכבת ספוג בעובי 15 מ"מ מעל-כני השטח וספוג בצפיפות גבוהה בליבת המושב, המשלבים בצורה מושלמת נוחות, אסתטיקה ויציבות.



תא מטען מרווח של 510 ליטר

ל-C4 X החדשה יש תא מטען נדיב מאוד ורחב במיוחד שקל לגשת אליו, הודות לפתח הרחב שלו.

מערכת תמיכה חכמה לטאבלט

מערכת פונקציונלית ונשלפת זו, מאפשרת לנוסע מלפנים לצפות בתוכן בטאבלט כאשר התוכן מוסתר מעיני הנהג.

תצוגה עילית חכמה

המאפשרת לכם להשאיר את העיניים על הכביש.

*נתוני צריכת הדלק, צריכת החשמל וטווח הנסיעה הינן מבדיקות מעבדה שהתקבלו מהיצרן. נתונים אלו בפועל מושפעים מתנאי הסביבה והדרך, מתחזקות הרכב וממאפייני הנהיגה ולכן עלול להיווצר פער ביחס לנתוני המעבדה.

ה-C4 X החדשה מאפשרת לכם לבחור את המנוע המתאים ביותר: טורבו בנזין או טורבו דיזל.
ה-C4 X ה-New e מאפשרת ליהנות מ-100% נהיגה חשמלית, ללא פליטת CO₂ ועם חיסכון ממשי בשימוש.
כל גרסה מציעה תכונות זהות לחלוטין מבחינת נוחות, עיצוב ופתרונות פרקטיים בתא הנוסעים.

שלוש גרסאות: חשמל, בנזין ודיזל





מנועים

בנזין או דיזל

גרסת הטורבו-בנזין בעלת מנוע 1.2 ל' טורבו המספק 130 כ"ס ו-23.4 קג"מ.
גרסת הטורבו-דיזל בעלת מנוע 1.5 ל' המספק 130 כ"ס ו-30.6 קג"מ.
שני המנועים משודכים לתיבת 8 הילוכים אוטומטית מתקדמת.

מנועי 130 כ"ס
בנזין ודיזל

תיבת הילוכים
אוטומטית EAT8

צריכת דלק משולבת של 6 ליטר
ל-100 ק"מ בגרסת הבנזין*
צריכת דלק משולבת של 5 ליטר
ל-100 ק"מ בגרסת הדיזל*

*נתוני צריכת הדלק, צריכת החשמל וטווח הנסיעה הינן מבדיקות מעבדה שהתקבלו מהיצרן. נתונים אלו בפועל מושפעים מתנאי הסביבה והדרך מתחזוקת הרכב וממאפייני הנהיגה ולכן עלול להיווצר פער ביחס לנתוני המעבדה.

כוח חשמלי 100% של

למנוע החשמלי של X e-C4 החדשה יש הספק של 136 כ"ס ומומנט זמין מיידית של 26.5 קג"מ, הסוללה, בעלת הקיבולת של 50 קילו-וואט, מגיעה עם אחריות של 8 שנים או 160,000 קילומטרים (המוקדם מבין השניים). בנוסף לטווח ק"מ 358 וק"מ 354 עם גג שמש (WLTP), ל-X e-C4 החדשה יש מצב B בידית ההילוכים, המגביר את השבת האנרגיה לסוללה עם עזיבת דושת התאוצה.

אפס כליטת CO₂ של הרכב בזמן נהיגה

מנוע חשמלי 136 כ"ס

26.5 קג"מ מומנט בזמינות מיידית

טעינה מהירה של 100 קילוואט בעמדת DC הצוברת עד כ-100 קילומטרים ב-10 דקות

טווח נסיעה עד 358* קילומטרים

*נתוני צריכת הדלק, צריכת החשמל וטווח הנסיעה הינן מבדיקות מעבדה שהתקבלו מהיצרן. נתונים אלו בפועל משפיעים מתנאי הסביבה והדרך מתחזוקת הרכב וממאפייני הנהיגה ולכן עלול להיווצר פער ביחס לנתוני המעבדה.

אלגנטי

ואודי רודינמי

ה-C4 X החדשה משלבת עיצוב רכב שטח חדשני המשולב עם עיצוב האצ'בק. קו הגג זורם בצורה חלקה מהחלק העליון של השמשה הקדמית ועד לחלק העליון של תא המטען. העיצוב הזה מספק מקדם גרר של 0.29. החלק הקדמי בולט עם מכסה מנוע גבוה ואופקי, ופסי Chevron נמתחים לרוחב המרכב. התאורה הקדמית בגובה כפול משתמשת בטכנולוגיית תאורת LED VISION על-מנת לספק ראות מרבית.



אווירת רכב פנאי



הודות לחישוקי "18", ה-X-C4 e-1-X C4 מעניקה לכם תנוחת נהיגה בהשראת רכב פנאי, הגבוהה יותר מרכב משפחתי רגיל. מגני קשתות הגלגלים בצבע שחור מט וכפסי ה-Airbump עם נגיעות הצבע בסף הדלתות, משפרות את תחושת הביטחון. מאחור, מתחת לפתח תא המטען הנדיב, נמצא הפגוש הייחודי והמעוצב ובחלקו העליון של תא המטען, ישנו ספוילר המשולב בגוף הרכב.



COMFORT

נוחות היא חלק מהותי ב-DNA של סיטרואן ויישום אסטרטגיית הנוחות של סיטרואן בדגמי המותג, מבטיחה לך ולנוסעי הרכב, חוויית נסיעה נוחה במיוחד בכל זמן ובכל דרך, גם בזמני העמידה בפקקים. כל פרט ופרט במכוניות של סיטרואן תוכנן, עוצב ונבנה מתוך מחשבה על נוחיותם של כל נוסעי הרכב, שיחושו זאת היטב בכל נסיעה.

בנוסף, סיטרואן מעניקה ברכישת אחד מדגמי המותג* את חבילת ההטבות CITIZEN הכוללת 3 טיפולים ללא עלות, 5 שנות אחריות או עד 120,000 ק"מ וטרייד-אין עתידי ברכישת רכב חדש בכפוף לתקנון.



5
שנות אחריות
עד 120,000 ק"מ

The Citroënist
Estb. 1918

להשאיר
את המתח בחוץ

להפחית
את העומס הנפשי

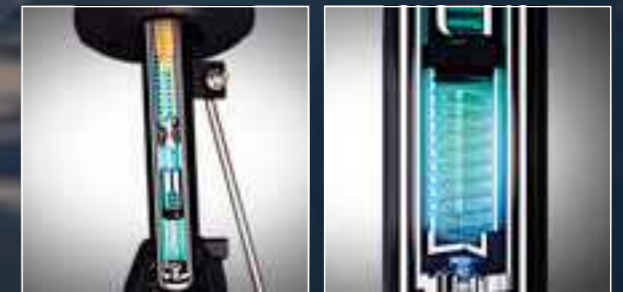
להנעים
את זמך הנסיעה

לשפר
את הזרימה

*למעט דגמי ג'אמפי וברלינגו, הטיפולים לא כוללים החלפת בלמים במידת הצורך.

מערכת מתלים

לנוחות מתקדמת



ה-C4 X ו- C4 X החדשה מפנקת אתכם בתחושת נסיעה נוחה ובחודית נהיגה יוצאת דופן, הודות למערכת מתלי Citroën Advanced Comfort® בעלי הכריות ההידראוליות המתקדמות, היוצרות אפקט של "שטיח מעופף". המתלים משככים כל טלטלה ומפגע בדרך, בעת נסיעה על משטחים לא ישרים. החידוש הזה של סיטרואן מספק חוויה חדשה לגמרי של נוחות.



מושבי נוחות מתקדמים

עוד חידוש בלעדי של סיטרואן, הם מושבי הנוחות המתקדמים ב-C4 X-E1 החדשה, המספקים לכם נוחות בכמה מישורים: נוחות ויזואלית הודות לריפוד הייחודי; נוחות מזמינה עם רכות נעימה ושכע תמיכה; נוחות דינמית הודות לספוג בצפיפות גבוהה המתאים עצמו למבנה הגוף של היושב בו ומונע צניחה לאורך זמן.

התמונות להמחשה בלבד.



התמונות להמחשה בלבד.



מרווח פנימי נמצא דופך

בתוך ה-C4 X-1 e-C4 X-1 החדשה, תמצאו תחושה של שלווה פנימית ומרחב. תא הנוסעים מספק מרווח נדיב לרגלי היושבים מאחור של 19.8 ס"מ ורוחב הרכב מאפשר לשלושה נוסעים לשבת מאחור בנוחות מיטבית. בנוסף, בכל פינה הותאמו תאי אחסון חכמים ושימושיים, עם 16 חללים כתוחים וסגורים, המעניקים נכח אחסון כולל של 33 ליטר.

תא מטען מרדוח של 510 ליטר



הרצפה השטוחה בתא המטען, מעניקה לך רוחב של 101 ס"מ בין קשתות הגלגלים ואורך מרבי של 107.9 ס"מ. הודות למשטח ההעמסה השטוח, ניתן בקלות להעמיס מטען גדול לתוך תא המטען והחוצה ממנו. בנוסף, הפתח הרחב של אזור המטען צומצם למינימום. מתחת לרצפת תא המטען, ישנו תא אחסון כונקציונלי המאפשר אחסנת חפצים נוספים וכך את כבלי הטעינה, בצורה נוחה ומסודרת.



נוחות אמיתית בתא הנוסעים

אוטומטית דו-אזורית להתאמת הטמפרטורה האידיאלית וכך גלגל הגה מחומם בגרסה החשמלית. גם הנוסעים במושבי האחורי נהנים מפתחי אוורור הממוקמים בין המושבים הקדמיים. מערכת ההנעה החשמלית מספקת דרגת נוחות מושלמת, עם היעדר מוחלט של רטט, ללא רעשים ובתוספת מומנט הזמין באופן מיידי.

האווירה של ה-C4 X e-C4 X החדשה שופרה, על-מנת להבטיח שכל נסיעה תהיה חוויה מושלמת. את הרעש המינימלי מהמנוע משלימה אקוסטיקה איכותית. כמו כן, בנוסף לחלונות הרחבים, ישנה אופציה (בתשלום) לגג שמש חשמלי שיאיר את כל תא הנוסעים. סביבת הנהג תוכננה בקפידה ומאובזרת במערכת מיזוג



שלווה פנימית

טכנולוגיה חדשנית
לחוויה אמיתית



באמצעות ממשק המידע והבידור החדש של סיטרואן, הנהג והנוסעים נהנים מניווט קל לשימוש וממערכות מתקדמות לבטיחות ולנוחות. הנוסע מלפנים, הנהנה גם מ-Citroën Smart Pad Support™, מערכת תמיכה חכמה ונשלפת, המובנית בלוח המחוונים, ומאפשרת עיגון טאבלט במהירות ובקלות מול הנוסע, עם מעמד ייעודי המונע מהנהג לצפות בתוכן. כל התכונות הללו שולבו בקפידה, כדי להבטיח שכל רגע בתא הנוסעים יהפוך למושלם.



חיבור

יומיומי

ממשק My Citroën Drive Plus האינטואיטיבי החדש, מצויד במסך מגע HD בגודל 10 אינץ'. אתם יכולים לשנות את התוכן בכל עת, בהתאם לצרכים שלכם. לשימוש הנהג מוצעת מערכת ניווט מקורית* כמו גם קישוריות Apple CarPlay ו-Android Auto אלחוטית (למכשירים תומכים בלבד). בנוסף, מול שדה הראייה של הנהג הותקנה תצוגה עילית המקרינה את נתוני המהירות ונתונים נוספים, המאפשרת לנהג להשאיר את עיניו על הכביש.

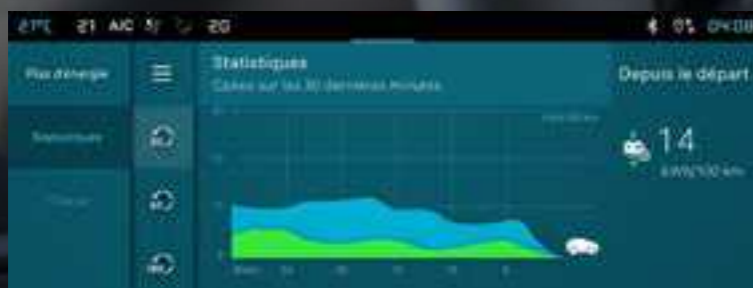
*גרסת בטא, דורשת שימוש ורישום באפליקציה, למכשירים תומכים בלבד (ללא עלות בשלוש השנים הראשונות).

טעינה בקלות

ה-C4 X החדשה, תוכנן על-מנת להקל לכם על החיים בדיוק כמו בטכנולוגיה היומיומית שאתם משתמשים. ניתן לתכנת את זמני הטעינה בקלות באמצעות מסך המגע או באפליקציית MyCitroen.



ממשק להתאמה אישית: להצגת התוכן המועדף עליך.



נתונים: לצפייה בצריכת החשמל שלך ועבור נהיגה אופטימלית.



זרימת אנרגיה: לעקוב אחר פעילות הטכנולוגיה החשמלית.



ממשק חשמלי אינטואיטיבי

מספר ממשקים זמינים על-מנת לפקח על מצב ה-C4 X-1 e-C4 החדשה שלך. הם אינטואיטיביים וקלים לשמוש ולקריאה. מצב התצוגה הייעודי בלוח המחוונים הדיגיטלי, מאפשר לך לצפות במד או בטווח ומעניק לך גישה למחווך הכוח, זרימת האנרגיה והגדרות הטמפרטורה.

העמודים הספציפיים במסך המגע בגודל 10 אינץ', מציגים את מצב התפעול של המערכת, את ההגדרות לדחיית הטעינה של הסוללה ואלו עבור תנאי טמפרטורת תא הנוסעים. כאשר המכונית נטענת, המסך מציג, למשל, את הזמן הנוותר הנדרש להשגת טעינה מלאה.

בטיחות ונוחות



בלימה אוטונומית

מערכת בלימת חירום זו, מפחיתה את הסיכון להתנגשות. היא מופעלת במהירות של החל מ-4 קמ"ש מול עצמים קבועים או נעים ועם הולכי רגל. אם מתגלה סכנה להתנגשות, ניתנת התראה לנהג. אם הנהג אינו מגיב, המערכת מפעילה את הבלמים באופן אוטומטי.



מערכת לניטור שטחים מתים

מערכת ניטור זו, מציינת לנהג שיש רכב "בשטח המת" במראות, באמצעות נורית LED כתומה הממוקמת בפינות של מראות הצד.



מצלמת נסיעה לאחור עם מבט-על

כאשר הרכב משולב בהילוך אחורי, המצלמה האחורית מציגה תמונה כדי להקל על הנהג בתמרונים לאחור. כאשר מתקרבים למכשול, המצלמה מתמקדת בו בצורה אוטומטית.



כניסה והתנעה ללא מפתח

מערכת זו מאפשרת לכם לנעול, לפתוח ולהתניע את הרכב, באמצעות חיישן קרבה, ללא צורך במגע עם מפתח.



מערכת אקטיבית להתרעה ותיקון סטייה

מערכת זו משתמשת במצלמה כדי לזהות סימוני דרך שונים ומבצעת תיקוני היגוי כדי לשמור על הרכב בנתיב הנסיעה כאשר היא מזהה שינוי כיוון ללא שימוש באיתות. Lane Position Assist - מערכת שמירת מיקום בנתיב בזמן שימוש בבקרת השיוט האדפטיבית



פנסים ראשיים בעלי אלומה חכמה

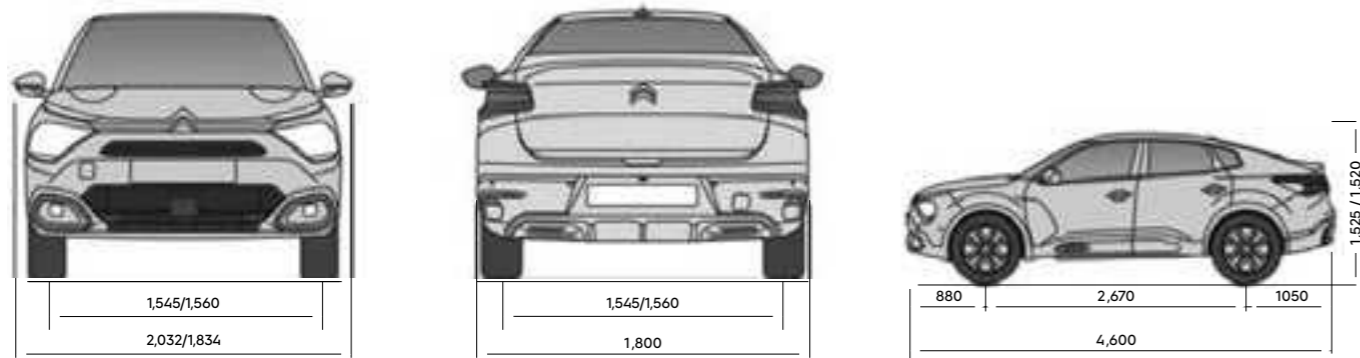
פונקציה זו שולטת באופן אוטומטי במעבר בין אורות ראשיים לאורות נמוכים, בהתאם לתנועה, כאשר כלי-רכב מזוהים מתקרבים מהכיוון הנגדי או עוקפים. מערכת זו מספקת תאורה אופטימלית בנהיגה בלילה.



זיהוי מורחב של תמרורים והמלצת מהירות

מערכת זו מודיעה לכם על המהירות המותרת עליה יש לשמור. כאשר תמרור הגבלת מהירות מזוהה על-ידי המצלמה, הנהג יכול לקבל את המלצת המהירות ולהגדירה בבקרת השיוט או במגביל המהירות. כמו כן, מזוהים תמרורי "עצור", "אין כניסה" ו"איסור עקיפה".

חשמלי	אוטו' דיזל 1.5 ל'	אוטו' בנזין 1.2 ל'	
195/60R18			צמיגים
-	5.8	7.5	צריכת דלק נמוכה
	4.8	6	צריכת דלק בינונית
	4.3	5	צריכת דלק גבוהה
	5.4	6.2	צריכת דלק גבוהה מאוד
	5	6	צריכת דלק משולבת
151 עם 153 (גג פנורמי)			צריכת חשמל** לפי תקן WLTP (וואט שעה/ק"מ)
358 עם 354 (פנורמי)			טווח נסיעה מירבי*** לפי תקן WLTP (ק"מ)
Lithium Ion			סוללה סוג סוללה מתח (וולט) קיבולת (קוט"ש) הספק טעינה רגילה (kW) בהתאם לעמדת הטעינה (טעינה תלת-פאזית) זמן טעינה תלת-פאזי (שעות) הספק טעינה מהירה (kW) בהתאם לעמדת הטעינה (טעינה בדרם ישיר DC) זמן טעינה חד-פאזי (שעות) 11 kW
400			אחריות הסוללה 8 שנים 160,000 א"מ ק"מ***



המידות במ"מ.

*הנתון כולל נהג במשקל 75 ק"ג.
**נתוני צריכת הדלק, צריכת החשמל וטווח הנסיעה הינן מבדיקות מעבדה שהתקבלו מהיצרן. נתונים אלו בפועל מושפעים מתנאי הדרך, מתחזוקת הרכב וממאפייני הנהיגה ולכן עלול להיווצר פער ביחס לנתוני המעבדה.
***בהתאם לתנאי האחריות.

חשמלי	אוטו' דיזל 1.5 ל'	אוטו' בנזין 1.2 ל'	
-	1,499	1,199	מנוע נפח מנוע (סמ"ק) מגדש TURBO מספר בוכנות מספר שסתומים הספק מירבי (סל"ד/כ"ס) מומנט מירבי (סל"ד/קג"מ) סוג מנוע מערכת Stop&Start
	●	●	תיבת הילוכים אוטומטית עם 8 הילוכים קדמיים AISIN הילוך יחיד תמסורת הכתה
	4	3	היגוי הגה כוח משתנה בהתאם למהירות הנסיעה קוטר סיבוב בין מדרכות (מטרים)
	16	12	מתלים לפנים: מתלים נפרדים דמויי מק-כרסון, קפיצים לולייניים, בולמי זעזועים טלסקופיים עם שיכוך פרוגרסיבי (PHC)* מאחור: זרועות עוקבות מקושרות בקורה מתפתלת ומוט מייצב, בולמי זעזועים טלסקופיים עם שיכוך פרוגרסיבי (PHC)*
	136	130/3,750	130/5,500
26.5	1,750/30.6	23.4/1,750	מידות (ס"מ) אורך כללי רוחב כללי גובה כללי מרחק בין הסרנים
חשמלי	דיזל	בנזין	משקל (ק"ג) משקל עצמי מינימום CEE* משקל כללי מורשה
-	●	●	כושר גרירה מרבי (ק"ג) גרר עם בלמים גרר בלי בלמים
-	●	●	נפח (ל') תא מטען (מושבים אחוריים במצב רגיל) תא מטען (מושבים אחוריים במצב מקופל)
●	●	●	ביצועים (לפי נתוני היצרן לנהג בלבד) מהירות מירבית בקמ"ש תאוצה מ-0 ל-100 קמ"ש (בשניות)
10.9	460	180	
●	152.5	267	
●	1,659	1,395	1,364
●	2,040	1,785	1,775
●	לא רשאי לגרור	1,200	1,200
●	לא רשאי לגרור	695	680
●	-	50	50
●	510	150	200
●	1,360	206	200
●	10.8	11.7	10.9

*PHC - PROGRESSIVE HYDRAULIC CUSHIONS.

לוח מחוונים:
לוח מחוונים דיגיטלי מתקדם
מחשב דרך הכולל מידע מכורט על התרעות, טמפ', חיווי למצב תיבת הילוכים
תצוגה עילית המקרינה לנהג נתונים שונים בגובה העיניים
בטיחות:
6 כריות אוויר: קדמיות לנהג ולנוסע, צידיות לנהג ולנוסע, כריות וילון לשני הצדדים לאורך התקרה להגנת ראשי הנוסעים מלפנים ומאחור
ניטרול כרית אוויר לנוסע להסעת תינוק במושב הקדמי
צג התרעה לחגירת חגורות בטיחות מלפנים ומאחור
עיגוני ISOFIX לעיגון בטיחותי של כיסא התינוק
ESP – מערכת בקרת יציבות אלקטרונית
ABS – מערכת למניעת נעילת הגלגלים
EBA – מערכת לתיגבור בלימה בשעת חירום
ASR – מערכת בקרת משיכה
EBD – מערכת אלקטרונית לחלוקת עוצמת בלימה
TPMS – מערכת לניטור לחץ אוויר בצמיגים
Automatic Headlamp Dipping – מערכת למניעת סינוור והחלפת עוצמת תאורה בהתאם לתנאי הדרך
Driver Attention Alert – מערכת התרעה עירנות לנהג
Lane Departure Warning – מערכת התרעה לסטייה מנתיב
Lane Keeping Assist with Steering correction – מערכת סיוע לשמירת נתיב הנסיעה הכוללת תיקוני היגוי
Front Collision Warning – מערכת התרעה לניטור מרחק מלפנים
בטיחות אקטיבית:
Advanced Emergency Braking System מערכת בלימת חירום אקטיבית הפעילה במהירויות: מניעת פגיעה בהולכי רגל 5-80 קמ"ש מניעת פגיעה ברכב נייח 5-80 קמ"ש מניעת פגיעה ברכב בתנועה 5-140 קמ"ש התרעה ובלימה בזיהוי רכב דו-גלגלי 5-80 קמ"ש
Highway Driver Assist – מערכת הכוללת: בקרת שיוט אדפטיבית בעלת יכולת עצירה וזינוק מהמקום (Stop&Go) – בקרת היגוי השומרת על מיקום הרכב בתוך הנתיב
זיהוי תמרורי מהירות והמלצה לשינוי המהירות בהתאם בבקרת השיוט
זיהוי תמרורים מורחב – מערכת המזהה תמרורי: עצור, איך כניסה, עקיפה אסורה/מותרת ומציג את התמרוור לנהג
Blind Spot Monitoring – התרעה על רכב "בשטח המת" במראות

נהיגה:
מנופי העברת הילוכים מגלגל ההגה (בגרסת הדיזל והבנזין בלבד)
שלושה מצבי נהיגה – רגיל/ספורט/eco
חיישני חנייה – מלפנים, מאחור, ובצידי הרכב
מצלמת חנייה אחורית הכוללת "מבט על" וירטואלי על הרכב וקווי גבולות חניה
פנסי ערפל קדמיים LED עם פונקציית תאורה עוקבת פניה (בגרסה החשמלית)
פנסי ערפל (בגרסת הדיזל והבנזין בלבד)
פנסים ראשיים ואחוריים LED
חיישן גשם להפעלה אוט' של המגבים
חיישן להדלקה אוט' של פנסי הדרך
נורות ושימושיות:
תאורה פנימית LED הכוללת תאורת קריאה מלפנים ומאחור, תאורת אווירה ותאורה במראות האיפור
Guide me home lighting – מערכת הארכת זמן תאורה לאחר כיבוי מנוע וציאה מהמכונית
Welcome lightning – המדליקה את הפנסים הראשיים בעת לחיצה על שלט הרכב
מערכת מולטימדיה מקורית, הכוללת מסך 10" עם אפשרות לבחירת צבעים
מערכת ניווט מקורית ¹ תומכת עברית הכוללת דיווחי תנועה בזמן אמת (בכפוף לרישום ושימוש באפליקציה)**
ממשק Apple CarPlay ו-Android Auto – בעל קישור אלחוטי למערכת המולטימדיה*
מראות צד מתקפלות חשמלית הכוללות תאורת לד מתחת למראות המאירה את איזור הכניסה לרכב
בקרת אקלים מפוצלת ל-2 אזורים
פתחי מיזוג ליושבים מאחור
דיבורית BLUETOOTH*
שקעי USB לטעינה בלבד מלפנים ומאחור
שקע USB-C מלפנים לטעינה ותקשורת
שקע 12V מלפנים
6 רמקולים
הפעלה חשמלית רציפה ל-4 חלונות עם מנגנון נגד תפיסת אצבעות
Keyless Entry and Start – כניסה והתנעה ללא מפתח עם חיישן קרבה
כיוונון גובה למושב הקדמיים ותמיכה לגב התחתון במושב הנהג
משענת יד במרכז המושב האחורי עם מחזיק כוסות ופתח לתא המטען
משענת יד במרכז המושב האחורי עם פתח לתא המטען
בלם יד חשמלי אוטומטי
מיזוג אוויר מקדים – קביעה מראש למועד הפעלת בקרת האקלים כאשר הרכב כבוי ונעול (בגרסה החשמלית בלבד, בהתאם למגבלות המערכת)
חימום הגה – ניתן להפעלה מתחת ל-20 מעלות (בגרסה החשמלית בלבד)

*למכשירים תומכים בלבד.

**מערכת הניווט המותקנת ברכבך מספקת את השירות והתכנים הכלולים בה לשימוש "AS IS" בהתאם להגדרות היצרן ובכפוף לזמינות באזור הגיאוגרפי. המערכת אינה מתריעה בזמן הניווט על סכנה לכניסה לאזורים האסורים לכניסת ישראלים. השימוש במערכת על אחריות המשתמש בלבד.

¹גרסת בטא, דורשת שימוש ורישום באפליקציה, למכשירים תומכים בלבד (ללא עלות במשך שלוש שנים ראשונות).

אבזור – רמת גימור SHINE

גימור פנימי וחיכוני:

גלגל הגה בעיצוב ספורטיבי, מצופה עור ומתכוונן לגובה ולעומק

ריכוד דמוי עור שחור בשילוב בד אפור

Advanced Comfort Seats – מושבים בעלי כריות בצפיפות מיוחדת לתמיכה והתאמה מושלמת

מושב אחורי מתקפל 2/3

Smart Pad Support – מערכת ייחודית לעיגון טאבלט מול מושב הנוסע הכוללת כיסוי שאינו מאפשר צפיה ממושב הנהג

חישוקי סגסוגת קלה 18"

גרסאות בנזין ודיזל – בעיצוב CAMELIA

גרסה חשמלית – בעיצוב CROSSLIGHT

מפלטים בגימור כרום, בעלי יציאה כפולה בגרסת הבנזין ויציאה בודדת במנוע הדיזל (ללא מפלטים בגרסה החשמלית)

חלונות צד אחוריים ושמשה אחורית כהים

מראות צד בצבע שחור מבריק

תגי e (בגרסה החשמלית בלבד)

גג שמש נפתח הכולל וילון הצללה ידני (אופציה בתוספת תשלום, בגרסת הבנזין ובגרסה החשמלית)





URBAN GREY AMBIENCE
ריפוד דמוי עור שחור בשילוב בד אפור / Grey "Chevrons" cloth



POLAR WHITE - לבן בנקיז



PLATINUM GREY - אפור כהה מטאלי



PERLA NERA - שחור כנינה



ARTENSE GREY - כסוף כהה מטאלי



PEARL WHITE - לבן כנינה



ELIXIR RED - אדום מטאלי

חישוקים



18" CAMELIA
לגרסאות בנזין ודיזל



18" DIAMOND-CUT CROSSLIGHT
ALLOY WHEELS
לגרסה החשמלית

*צבע מטאלי בתוספת תשלום.

ליצירת קשר עם נציג
ותיאום נהיגת מבחן
סרקו את הברקוד



או התקשו

***4989**



5
שנות אחריות
עד 420,000 ק"מ

online.citroen.co.il

המידע והנתונים המופיעים בפרסום זה מתייחסים למגוון דגמים המשווקים במקומות שונים בעולם ומעודכנים למועד הבאת המקור הלועזי לדפוס. ייתכנו הבדלים בין התיאור המובא בפרסום לבין הדגמים המשווקים על ידי חברתנו, הן מבחינת המפרט והן מבחינת האביזרים הנלווים. כמו כן ייתכנו הבדלים בדגם מסוים, בהתאם לשינויים הנעשים מזמן לזמן. אין בפרסום המובא כאן כדי לחייב את היצרן ו/או את החברה באספקת דגמים שיכללו את כל או חלק מהאביזרים, הציוד והמערכות המתוארים בו והם שומרים לעצמם את הזכות לבטל, להוסיף, לשנות ולשפר, ללא הודעה מוקדמת וללא עדכון הפרסום. כל התמונות להמחשה בלבד. ט.ל.ח.

📞 **052-564-55550** זמינים גם בוואטסאפ 🗣️ **חפשו אותנו ב-**

שורק ראשל"צ - מרק מושביץ 3, 03-6710354 | תל אביב - תובל 5, 03-6710333 | ירושלים - יד חרוצים 9 א.ת. תלפיות י-ם, 02-6756555
באר שבע - תוצרת הארץ 1, אזה"ת קריית יהודית, 073-3216190 | חיפה - רכב הצפון, בעלי מלאכה 18, 04-8810410
אשקלון - רמ"ר, המרכבה 15, אזה"ת צפוני, 08-6759995 | כפר סבא - המוביל פוספלד, המוביל 9 אזה"ת, 073-2636321
נצרת - ציפורי, כביש 2003, 04-6572222 | נתניה - אמפאר, פנקס 9 אזה"ת צפוני, 09-8873225

רמת האבזור הבטיחותי

רמת בטיחות גבוהה 8 7 6 5 4 3 2 1 0 רמת בטיחות נמוכה

דרגת זיהום	צריכת דלק (ליטרים ל-100 ק"מ)*	תיאור הדגם
12	משולבת	CITROEN C4 X SHINE 1.2L 130hp
14	משולבת	CITROEN C4 X SHINE HDI 1.5L 130hp

נתוני צריכת חשמל*

דרגת זיהום	טווח נסיעה חשמלית (ק"מ)	צריכת חשמל (וואט שעה/ק"מ)	תיאור הדגם
1	358	151	CITROËN Ë-C4 X SHINE
1	354	153	CITROËN Ë-C4 X SHINE WITH SUNROOF

דרגת זיהום אוויר מרכב מנועי**

זיהום מרבי 1 2 3 4 5 6 7 8 9 10 11 12 13 14 15 זיהום מזערי

*נתוני היצרן עפ"י בדיקת מעבדה תקן 2017/1151 EU.

**הדרגה מחושבת לפי תקנות אוויר נקי (גילוי זיהום אוויר מרכב מנועי בפרסומות) התש"ס 2009.