



*התמונה להמחשה בלבד. ט.ל.ח.

LEXUS UX 250h

SELF-CHARGING HYBRID

 **LEXUS**
EXPERIENCE AMAZING

UX 250h

לקסוס UX הוא קרוסאובר אורבני המעניק חוויית נסיעה העומדת בסטנדרט הגבוה ביותר. ה-UX מבטא את החזון של לקסוס ומשלב באופן הרמוני בין טכנולוגיה ויחידות הנעה מתקדמות לבין איכות וירידה קפדנית לפרטים הקטנים.

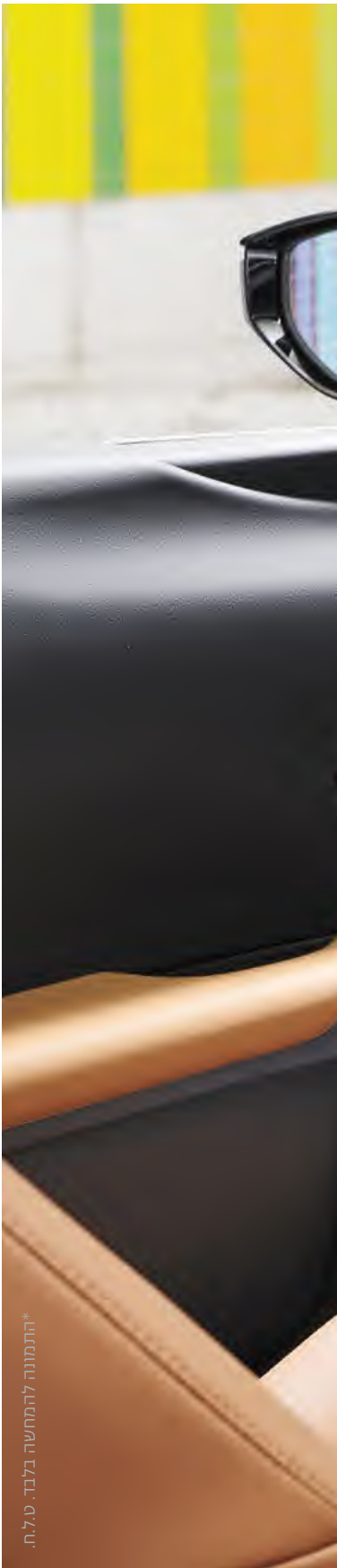
ב-UX 250h מוצע הדור ה-4 של המערכת ההיברידיית בהטענה עצמית (Self-charging hybrid) מבית לקסוס. המערכת משלבת בין צריכת דלק נמוכה וביצועים מוצלחים וכן מערכת בטיחות מתקדמת (Lexus Safety System +2.5) המעניקה לנוהגים ברכב הפנאי שקט נפשי והגנה מעולה.

מערכות הבידור והשליטה ברכב תוכננו בכדי לאפשר שליטה מיטבית ותפעול אינטואיטיבי בזמן נהיגה. תנוחת הישיבה המוגבהת ושדרוג של מערכת המתלים מעניקים חוויית נהיגה מלהיבה מבלי לוותר על היתרונות המוכרים של נהיגה בקרוסאובר המודרני.



חוויית יוקרה אישית

תא הנוסעים של לקסוס UX תוכנן בקפידה בכדי להעניק אירוח מושלם לנוסעים ברכב. החל מהארגונומיה של מערכת המולטימדיה ועד למגבים, החדלים מפעולתם בעת פתיחת הדלתות, כל פריט נוצר בכדי להעניק חוויית נסיעה מפנקת לפי תפיסת האירוח היפנית המסורתית 'אומוטנאשי'. האיכות ומגוון החומרים בתא הנוסעים, בידוד הרעשים ונוחות המושבים כולם הופכים גם את הנסיעה הארוכה ביותר לנינוחה.



*התמונה להמחשה בלבד. ט.ל.ח.







*התמונות להמחשה בלבד. סלי.ח.

01. מולטימדיה



01

במרכז הדשבורד של ה-UX ניצבת מערכת מולטימדיה מתקדמת המאפשרת תפעול אינטואיטיבי ומסכים ברזולוציה גבוהה בגודל 8" ו-12.3" הממוקמים באופן המקל על תפעולו של רכב הפנאי בנסיעה. השליטה במערכות השמע, הטלפון הנייד ובקרת האקלים מתבצעת באמצעות שימוש במסך המגע או בעזרת מערכת פיקוד קולי מתקדמת.

02. קונסולה קדמית



02

בקונסולה שבין שני המושבים הקדמיים, ממוקמים משטח טעינה אלחוטי*, מגוון כפתורים המסייעים בתפעול רכב הפנאי. השינויים בהנדסת האנוש משפרים את חוויית הנהיגה והופכים אותה לפשוטה ובטוחה מתמיד.

UX250h			מולטימדיה ותקשורת
TAKUMI	HADORI	KYUSHU	
-	■	■	מסך מגע צבעוני בגודל 8" לשליטה על מערכות הרכב
■	-	-	מסך מגע צבעוני בגודל 12.3" לשליטה על מערכות הרכב
-	■	■	מערכת שמע בעלת 6 רמקולים
■	-	-	מערכת שמע בעלת 10 רמקולים וסאב-וופר
■	■	■	ממשק מולטימדיה תומך APPLE CARPLAY® אלחוטי
■	■	■	קישורית BLUETOOTH® לניגון קבצי שמע מהטלפון ושקעי USB בקונסולה הקדמית
■	■	■	שקעי טעינה USB TYPE-C בקונסולה הקדמית והאחורית
■	■	■	פיקוד מההגה על מערכות השמע, הטלפון והגדרות הרכב
■	-	-	משטח טעינה אלחוטי Qi למכשירים תומכים
■	■	■	לוח מחוונים דיגיטלי בגודל 7"
■	■	■	שליטה קולית (בשפה האנגלית)
■	■	■	לחצן שיחת חירום ECALL



*זמינות הממשקים, היישומיים והפעלתם בכפוף ליצרן מערכות ההפעלה ובאחריותו בלבד.



*התמונות להמחשה בלבד. טל.ח.



מערכות בטיחות מתקדמות

חבילת LSS+2.5 כוללת טכנולוגיות מתקדמות ובכללן מצלמה ומכ"ם מתקדמים. שילוב טכנולוגיות שונות משדרג את יכולות הזיהוי והתגובה של מערכות הבטיחות כגון זיהוי עדיף של רוכבי אופניים והולכי רגל ושיפור של מערכות תיקון הסטייה מנתיב ובקרת השיוט האדפטיבי.

מערכת התראה ומניעת סטייה מנתיב אקטיבית

LANE TRACE ASSIST (LTA)

במקרה של סטייה מנתיב ללא איתות, המערכת מתריעה ע"י חיווי קולי וויזואלי ואף מבצעת תיקון אקטיבי בכדי לשמור על מרכז הנתיב.

מערכת אורות גבוהים אוטומטית למניעת סנוור

רכבים חולפים (AHB) AUTOMATIC HIGH BEAM

המערכת נועדה לשפר את הנראות והראות במהלך נהיגת הלילה. המערכת מדליקה ומכבה את האורות הגבוהים באופן אוטומטי בהתחשב בתנועה המגיעה ממול.

*התמונות להמחשה בלבד. ט.ל.ח.



זיהוי רכבים בשטח מת
BLIND SPOT MONITOR (BSM)*

המערכת מתריעה בפני הנהג על הימצאות רכבים מצידי הרכב, בשטח המת של הנהג. כאשר המערכת מזהה רכבים בשטח זה, היא מתריעה בפני הנהג באמצעות התראה ויזואלית במראה החיצונית. בכך מסייעת המערכת בשמירה על בטיחות מרבית בזמן מעבר בין הנתיבים.

מערכת לזיהוי תמרורי תנועה
ROAD SIGN ASSIST (RSA)

המערכת מזהה את התמרורים וסימני הדרך באמצעות המצלמה המתקדמת ומציגה את המידע ע"י חיווי ייעודי בלוח המחוונים.

בקרת שיוט אדפטיבית
DYNAMIC RADAR CRUISE CONTROL (DRCC)

המערכת נועדה להקל על הנהג בזמן נסיעות ארוכות בכבישים ראשיים ע"י שמירת מרחק בטוח קבוע מהרכב שמלפנים. המערכת יודעת להגיע גם למצב של עצירה מלאה ונסיעה ב"זחילה".

מערכת קדם התנגשות לסיוע במצבי חירום
PRE-COLLISION SYSTEM (PCS)

המערכת כוללת הגברת עוצמת הבלמים ובלימה אוטונומית. המערכת מזהה גם הולכי רגל ביום ובלילה ורכבי אופניים ביום.





UX 250h			מערכות בטיחות
TAKUMI	HADORI	KYUSHU	
■	■	■	אורות בלימה אדפטיביים בבלימת חירום
■	■	■	מערכת למניעת נעילת גלגלים בעת בלימה ANTI-LOCK BRAKING SYSTEM (ABS)
■	-	-	מערכת לזיהוי עצמים בשטחים מתים BLIND SPOT MONITOR (BSM)
■	■	■	מערכת עזר לבלימה BRAKE ASSIST SYSTEM (BAS)
■	■	■	מערכת לזינוק בעלייה HILL-START ASSIST CONTROL (HAC)
■	■	■	בקרת היגוי אקטיבי בפניות ACTIVE CORNERING ASSIST (ACA)
■	-	-	מערכת התראה ובלימה על תנועה חוצה מאחור (PKSB)
■	■	■	סייען בלימה אוטונומית לעצמים נייחים בעת חניה PARKING SUPPORT BRAKE (PSKB)
■	■	■	בקרת בלימה אלקטרונית ELECTRONICALLY CONTROLLED BRAKING REGENERATION (ECB)
■	■	■	בקרת יציבות הרכב VEHICLE STABILITY CONTROL (VSC)
■	■	■	בקרת משיכה TRACTION CONTROL (TRC)
■	■	■	חיישני חניה חכמים קדמיים ואחוריים (PKSB)
			בטיחות פסיבית
■	■	■	כריות אוויר: 2 קדמיות, 2 צד קדמיות, 2 מסוג "וילון", 2 ברכי הנהג והנוסע
■	■	■	חיישן חגורות בטיחות בעל חיווי ויזואלי וקולי
■	■	■	עיגון כיסא ילדים במושב האחורי בתקני ISOFIX
			מערכות בטיחות מתקדמות LSS+2.5
■	■	■	מערכת אורות גבוהים אוטומטית למניעת סנוור רכבים חולפים AUTOMATIC HIGH BEAM (AHB)
■	■	■	בקרת שיוט אדפטיבית ממצב עמידה DYNAMIC RADAR CRUISE CONTROL (DRCC)
■	■	■	מערכת התראה על סטייה ושמירת נתיב אקטיבית LANE TRACE ASSIST (LTA)
■	■	■	מערכת לסיוע במצבי חירום, הגברת עוצמת הבלמים ובלימה אוטונומית PRE-COLLISION SYSTEM (PCS)
■	■	■	מערכת לזיהוי תמרורי תנועה ROAD SIGN ASSIST (RSA)
■	■	■	מערכת לסיוע בחציית צמתים (INTERSECTION ASSIST)
■	■	■	סייען היגוי במצבי חירום ESA (EMERGENCY STEERING ASSIST)





* התמונה להמחשה בלבד. ט.ל.ח.

UX 250h			אבזור חוץ
TAKUMI	HADORI	KYUSHU	
■	■	■	תאורת יום בטכנולוגיית DAYTIME RUNNING LIGHTS (DRL)
■	■	■	פנסי חזית BI-LED עם תאורה גבוהה אוטומטית (AHB)
■	■	■	פנסי ערפל קדמיים בטכנולוגיית LED
■	■	■	פנסי LED אחוריים כולל תאורת ערפל
■	■	■	חיישן תאורה אוטומטי למצב חשכה
■	■	■	מראות צד חשמליות, מתקפלות אוטומטית ומתחממות
■	■	■	חיישן גשם לשמשה הקדמית
■	■	■	מסילות גג מכרום
			חישוקים וצמיגים
בטיצוב ספורטיבי	בטיצוב ספורטיבי	בטיצוב אלומיניום	חישוקי סגסוגת קלה 17"
■	■	■	גלגל חליפי קטן מידות



UX 250h			עיצוב פנים ואביזרי נוחות
TAKUMI	HADORI	KYUSHU	
■	■	■	מערכת פתיחה, נעילה והנעה חכמה ללא מפתח (KEYLESS)
■	■	-	תאורת כניסה בידיות הרכב בעת קרבה לרכב
■	■	■	ידית הילוכים בחיפוי עור
-	-	■	מושבים בריפוד TAHARA יוקרתי
■	■	-	מושבים בריפוד עור מלא
■	■	-	מושבים קדמיים מתכווננים חשמלית כולל תמיכה לגב תחתון
■	■	■	חימום מושבים קדמיים
■	■	■	הגה בחיפוי עור בעל 3 צלעות
■	-	-	כיוון גלגל ההגה חשמלי
■	■	■	הגה כוח חשמלי (EPS) ELECTRIC POWER STEERING
■	■	■	מנופי העברת הילוכים מההגה
■	■	■	בורר מצבי נהיגה: ECO / NORMAL / SPORT
■	■	■	בלם חניה חשמלי (EPB) ELECTRIC PARKING BRAKE
■	■	■	מצלמה אחורית
■	■	■	בקרת אקלים דיגיטלית מפוצלת ל- 2 אזורים עם פתחי מיזוג למושבים האחוריים
■	■	■	שמשות מבודדות חום ומסננות קרינת UV
■	■	-	שמשות כהות לנוסעים מאחור
■	■	■	מראה מרכזית מתכהה אוטומטית נגד סנוור
■	-	-	תא מטען בפתיחה וסגירה חשמלית
■	■	-	גג זכוכית נפתח SUNROOF



*התמונות להמחשה בלבד. ט.ל.ח.



*התמונה להמחשה בלבד. טלח.

01. מקסימום חשמל, ללא טעינה

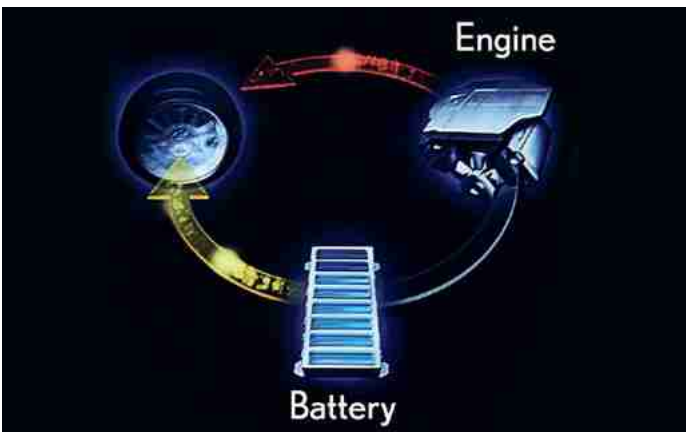
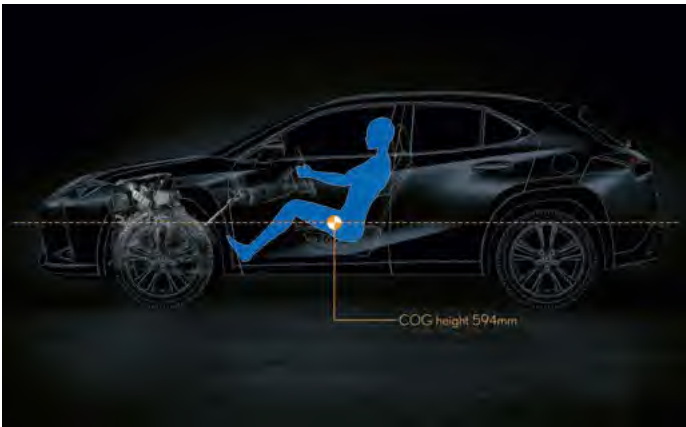
מערכת ההנעה ההיברידית של לקסוס משלבת בצורה אופטימלית בין יחידת הנעה חשמלית ומנוע בנזין בנפח 2.0 ליטר. יחד משיגה יחידת ההנעה נתון הספק של 184 כוחות סוס. הדור הרביעי של מערכת Lexus Self-charging Hybrid ממקסם את טווח הנסיעה החשמלי של ה-UX עד ל-50% נסיעה באמצעות חשמל בהתאם למאפייני הנהיגה. מנוע הבנזין מציג נתון יעילות טרמית של 40%. נתון יוצא דופן זה מסייע להשיג צריכת דלק נמוכה ופליטות CO2 מינימליות.

02. חוויית נהיגה, מונעת על ידי טכנולוגיה

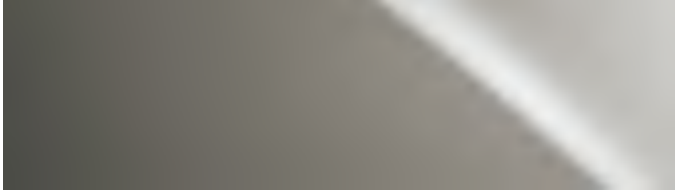
מערכת ההנעה החשמלית משלבת בין מנוע חשמלי בהספק של 80 כוחות סוס, סוללת ניקל-מטאל ותמסורת חדשנית. הסוללה ממוקמת מתחת למושב האחורי ומסייעת להשיג מרכז כובד נמוך ואיזון בין משקל החלק הקדמי והאחורי של רכב הפנאי.

03. מובילים חדשנות חשמלית

הניסיון עתיר השנים של לקסוס בפיתוח מערכות היברידיות נטענות עצמאית מביא לדרגת אומנות את יכולות המערכת לאחר אנרגיה קינטית ולהפוך אותה לחשמל. אנרגיה זו מתועלת לסוללה חשמלית קומפקטית וטוענת אותה. לקסוס UX 250h לעולם לא צריך חיבור לעמדת טעינה בכדי לטעון את הסוללה. מיצוי יכולותיהם של מנוע הבנזין והמנוע החשמלי מאפשר ל-UX לספק ביצועים מעולים ולשמור על הוצאות אחזקה זולות ובעיקר להיות ידידותי לסביבה.



SONIC TITANIUM | 1J7



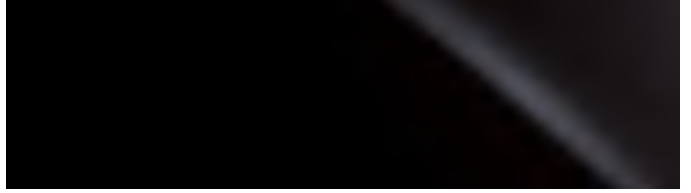
SONIC WHITE | 085



SONIC GREY | 1L1



GRAPHITE BLACK | 223

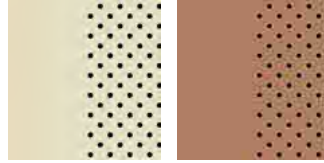


TAHARA TRIM



Hazel

SMOOTH LEATHER



Rich Cream

Hazel



01



02

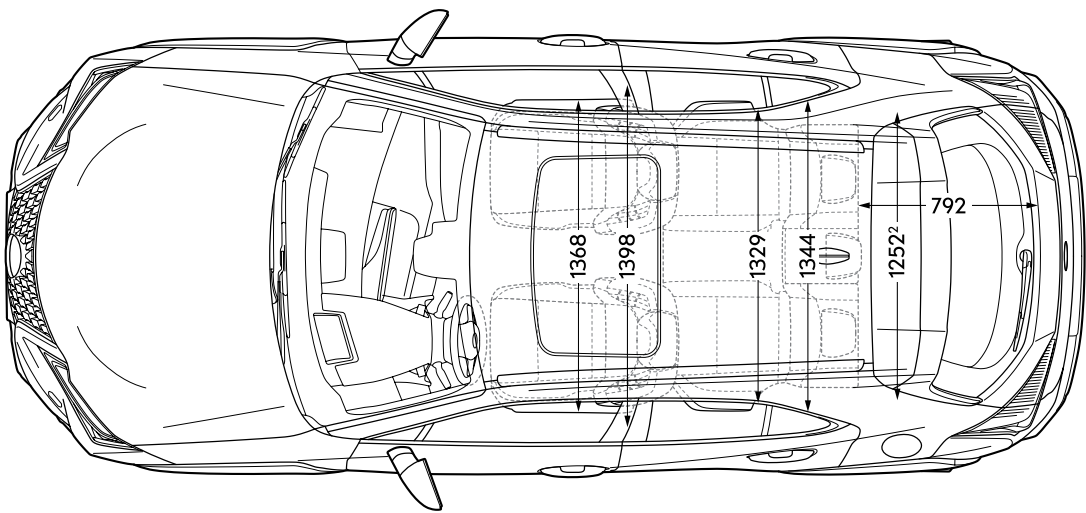
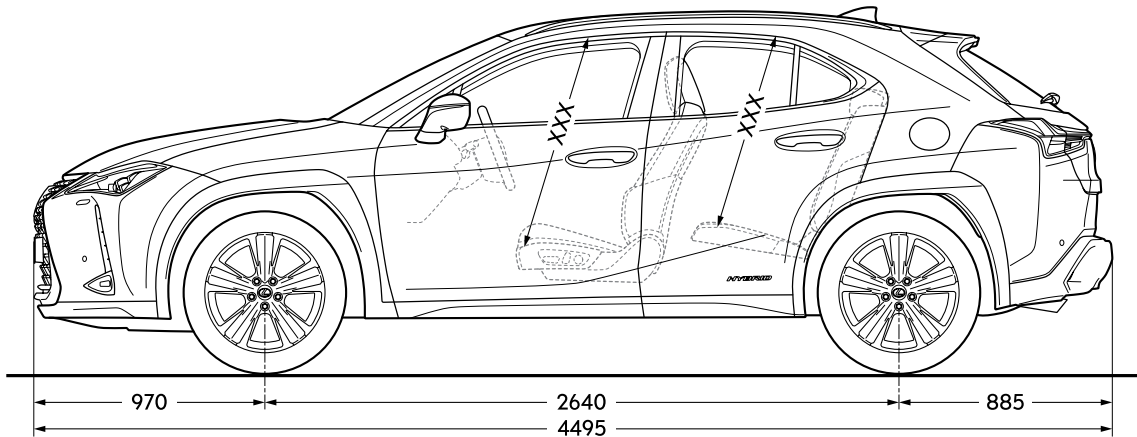
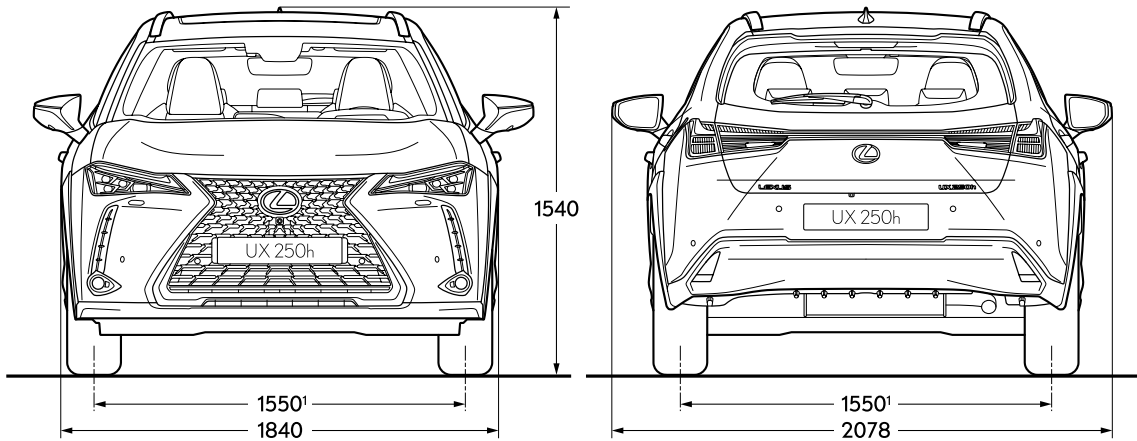


03

נתונים טכניים | מידות ומשקלים

UX 250h			
TAKUMI	HADORI	KYUSHU	מנוע
DUAL VVT-I			מנוע בנזין
1,987			נפח (CM ³)
16 / L4			צילינדרים / שסתומים
6,000 / 152			הספק מקסימלי (כ"ס / סל"ד)
5,200 / 19.4			מומנט מקסימלי קג"מ / סל"ד
			מנוע חשמלי
80			הספק מנוע חשמלי (כ"ס)
20.6			מומנט מנוע חשמלי (קג"מ)
			מנוע בנזין ומנוע חשמלי - הספק משולב
184			הספק כולל (כ"ס)
			מערכת הינע
אוטומטית רציפה עם בקרה אלקטרונית (E-CVT)			תיבת הילוכים
קדמית			הנעה
			ביצועים
177			מהירות מרבית (קמ"ש)
8.5			תאוצה 0-100 קמ"ש (שניות)
			מערכת מתלים ובלמים
דיסקים מאוררים			בלמים קדמיים
דיסקים			בלמים אחוריים
מקפרסון			מתלים קדמיים
עצמות עצה כפולה			מתלים אחוריים
			צריכת דלק (ליטר ל-100 קילומטר)
5.4	5.4	5.3	משולב
43			נפח מיכל דלק (ליטר)
			פליטת CO2 (גרם לקילומטר)
122	122	121	משולב
EURO 6D			תקינת מזהמים
			מידות ומשקלים
1,540-1,620			משקל עצמי (ק"ג)
2,210			משקל כולל (ק"ג)
4,495			אורך (מ"מ)
2,640			מרחק סרנים (מ"מ)
1,840			רוחב ללא מראות (מ"מ)
1,540			גובה ללא העמסה (מ"מ)
160			מרווח גחון ללא העמסה (מ"מ)
750 / 750			יכולת גרירה (ק"ג לנגר עם בלמים / ק"ג לנגר ללא בלמים)
			אחסון
438			נפח תא מטען (ליטר)

* נתוני צריכת הדלק הינם לפי בדיקות המעבדה תקן EC 715/2007, נתוני צריכת הדלק בפועל עשויים להשתנות בהתאם לתנאי הדרך, האקלים, תחזוקת הרכב, מאפייני הנהיגה ויכולים להגיע לפער ביחס לנתוני היצרן.



UX 250h KYUSHU

רמת גימור זו כוללת חבילת מערכות בטיחות מתקדמות LSS+2.5, מערכת KEYLESS, מסך מגע בגודל 8", מערכת שמע בעלת 6 רמקולים, מושבים קדמיים מחוממים בריפוד TAHARA, בקרת אקלים דיגיטלית מפוצלת, מצלמה אחורית וחישוקי 17".



UX 250h HADORI

בנוסף למאפייני רמת גימור KYUSHU, רמת גימור זו מגיעה גם עם שמשות כהות לנוסעים מאחור, מושבים קדמיים חשמליים בריפוד עור וחלון גג SUNROOF.



UX 250h TAKUMI

בנוסף למאפייני רמת גימור HADORI רמת גימור זו מגיעה בנוסף עם מסך מגע בגודל 12.3", כיוון גלגל הגה חשמלי, מערכת שמע בעלת 10 רמקולים וסאב-וופר, תא מטען חשמלי ומערכת לזיהוי בשטחים מתים.





פירוט מערכות הבטיחות המותקנות בדגמים: UX 250h KYUSHU / HADORI

8 כריות אוויר	• בקרת מהירות חכמה
• מניעת סטייה מנתיב אקטיבית	• בלימת חירום מפני הולכי רגל ודו גלגלי
• בלימה אוטומטית בעת חירום	• חיישני חגורות בטוחות
• בקרת שיוט אדפטיבית	• שליטה באורות גבוהים
• זיהוי הולכי רגל	• זיהוי תמרורי תנועה
• זיהוי דו גלגלי	• בלימה אוטומטית בנסיעה לאחור
X זיהוי כלי רכב ב"שטח מת"	• התרעת עייפות או הסחת דעת
• מצלמת רוורס	• מערכת למניעת שכחת ילד ברכב

פירוט מערכות הבטיחות המותקנות בדגם: UX 250h TAKUMI

8 כריות אוויר	• בקרת מהירות חכמה
• מניעת סטייה מנתיב אקטיבית	• בלימת חירום מפני הולכי רגל ודו גלגלי
• בלימה אוטומטית בעת חירום	• חיישני חגורות בטוחות
• בקרת שיוט אדפטיבית	• שליטה באורות גבוהים
• זיהוי הולכי רגל	• זיהוי תמרורי תנועה
• זיהוי דו גלגלי	• בלימה אוטומטית בנסיעה לאחור
• זיהוי כלי רכב ב"שטח מת"	• התרעת עייפות או הסחת דעת
• מצלמת רוורס	• מערכת למניעת שכחת ילד ברכב

מקרא:

- מערכת מותקנת בדגם הרכב
- מערכת אופציונלית להתקנה
- X מערכת שאינה מותקנת בדגם הרכב

בטיחות:

קוד דגם	תיאור דגם	רמת האבזור הבטיחותי
296 / 297	UX 250h KYUSHU / HADORI	7
298	UX 250h TAKUMI	8

רמת האבזור הבטיחותי:



זיהום אוויר:

דרגת זיהום אוויר	צריכת דלק ממוצעת בליטרים ל-100 ק"מ*	דגם
3	משולב 5.3	UX 250h KYUSHU
3	משולב 5.4	UX 250h HADORI
3	משולב 5.4	UX 250h TAKUMI

דרגת זיהום אוויר מרכב מנועי**



* נתוני היצרן, עפ"י בדיקת מעבדה. תקן: EC 715/2007.
 ** הדרגה מחושבת לפי תקנות אוויר נקי (זיהוי נתוני זיהום אוויר מרכב מנועי בפרסומת), התשס"ט 2009.
 נתוני צריכת הדלק הינם לפי בדיקות מעבדה, נתוני צריכת הדלק בפועל עשויים להשתנות בהתאם לתנאי הדרך, האקלים, תחזוקת הרכב, מאפייני הנהיגה ויכולים להגיע לפער ביחס לנתוני היצרן.