

# צבעים חיצוניים לרכב



כחול קטיפה מטאלי (G1M)



אפור כהה מטאלי (G7Q)



לבן פנינה (G1W)\*



אדום קטיפה מטאלי (GPJ)\*



כסף ירח מטאלי (GGB)\*



חישוקי אלומיניום 17"



לבן פסגה (GAZ)



שחור מטאלי (GB8)

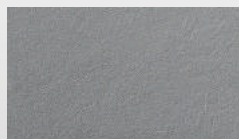


דיונה אפורה (ברונזה) מטאלי (GMU)

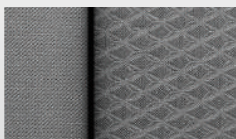


כסף מטאלי (GAN)

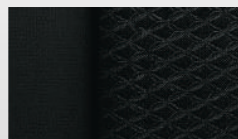
## גוון ריפוד



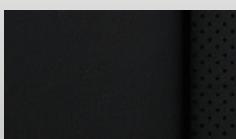
עור אפור בהיר\*\*



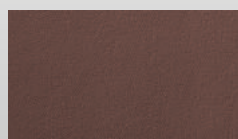
אפור בהיר



שחור



עור שחור\*\*



עור חום כהה\*\*



1,854 מ"מ



2,830 מ"מ



1,854 מ"מ

1,463 מ"מ

4,923 מ"מ

**\*3505**

**f chevrolet.co.il**

\* בתוספת תשלום. זמינים ברמת גימור LT בלבד. \*\* ברמת גימור LT Luxury כל הנתונים הינם נתוני מעבדה. יש להתייחס לנתונים אלו כבסיס להשוואה אך ורק אל מול נתונים אשר נבדקו באופן דומה. יתכנו שינויים במפרט הרכב הנמכר בישראל. פרטים מדויקים ועדכניים ימסרו ע"י איש המכירות. החברה שומרת לעצמה את הזכות לשנות את המפרט שלעיל בכל עת.

קוד דגם	תיאור דגם	רמת האיבזור הבטיחותי	רמת האיבזור הבטיחותי
73/74,75	LS / LT	6	רמת בטיחות גבוהה
93	LT Luxury	7	רמת בטיחות נמוכה

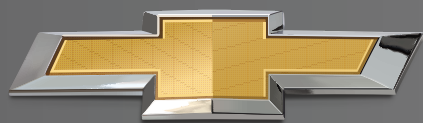
דרגת זיהום אוויר לרכב מנועי\*\*

צריכת דלק בליטרים ל-100 ק"מ*	עירוני	בין-עירוני	זיהום מזערי
6.4	8.7	15	1

\* נתוני היצרן, עפ"י בדיקת מעבדה. תקן: FMVSS. \*\* הדרגה מחושבת לפי תקנות אוויר נקי (גילוי נתוני זיהום אוויר מרכב מנועי בפרסומת), התשס"ט 2009



**CHEVROLET**  
FIND **NEW** ROADS™



**MALIBU**  
שברולט מאליו החדשה

# מפרט טכני ואיבזור מאליבו

צמיגים וחישוקים	
צמיג 225/55R17	+
חישוקי אלומיניום 17"	+
גלגל חליפי מוקטן 125/80R16	+
ביצועים	
תאוצה (0-100 קמ"ש, שניות)	9.5
מהירות מירבית (קמ"ש)	210
מידות ומשקלים	
מידות חיצוניות:	
אורך (מ"מ)	4,923
רוחב (מ"מ)	1,854
גובה (מ"מ)	1,463
בסיס גלגלים (מ"מ)	2,830
מרווח סרנים קדמי (מ"מ)	1,590
מרווח סרנים אחורי (מ"מ)	1,588
משקל עצמי (ק"ג)	1,436
מידות פנימיות:	
מרווח ראש קדמי (מ"מ)	993
מרווח ראש אחורי (מ"מ)	952
מרווח כתפיים קדמי (מ"מ)	1,486
מרווח כתפיים אחורי (מ"מ)	1,450
מרווח מותניים קדמי (מ"מ)	1,374
מרווח מותניים אחורי (מ"מ)	1,356
מרווח רגליים קדמי (מ"מ)	1,067
מרווח רגליים אחורי (מ"מ)	968
קיבולת תא מטען (ליטר)	447
צריכת דלק עפ"י נתוני יצרן (ליטר ל-100 ק"מ)*	
נסיעה עירונית	8.7
נסיעה בין עירונית	6.4
נפח מיכל דלק (ליטר)	49

מנוע	
נפח מנוע (סמ"ק)	1,490
מגדש טורבו	+
הספק מנוע (כ"ס/סל"ד)	160/5,600
מומנט מירבי (קג"מ/סל"ד)	25.5/2,000-4,000
מערכת עצור/סע	+
מערכת הנעה	
תיבת הילוכים	אוטו, 6 הילוכים
יחסי העברה	
הילוך ראשון	4.58
הילוך שני	2.96
הילוך שלישי	1.91
הילוך רביעי	1.45
הילוך חמישי	1.00
הילוך שישי	0.75
הילוך אחורי	2.94
יחס העברה סופי	3.23
מערכת היגוי	
סוג	תגבור חשמלי
קוטר סיבוב (מ')	11.5
גלגל ההגה מתכוונן לעומק	+
גלגל ההגה מתכוונן לגובה	+
מערכת בלמים	
סוג בלמים קדמיים	דיסק מאוורר
סוג בלמים אחוריים	דיסק
קוטר בלמים קדמים (מ"מ)	300
קוטר בלמים אחוריים (מ"מ)	287
מערכת ABS	+
מתלים	
קדמיים: עצמאי מסוג מקפרסון	+
אחוריים: עצמאי, 4 חיבורי, מוט מייצב	+

LT Luxury	LT	LS	בטיחות ומיגון
	+		מערכת בקרת יציבות
	+		מערכת למניעת נעילת גלגלים - ABS
	+		עיגוני LATCH למושב בטיחות לילדים
	+		מערכת בקרת שיוט (Cruise Control)
	+		מערכת בקרת לחץ אוויר בצמיגים
	+		מצלמת נסיעה לאחור
	+		מפתח חכם, כניסה והתנעה ללא לחיצה על השלט
	+		אימובלייזר מקורי - משבת מנוע
	+	-	Teen Driver - דיווח מאפייני נהיגה
	+	-	בלימה אוטומטית במהירות בין 8 ל-80 קמ"ש, כולל להולכי רגל
	+	-	תיקון סטייה מנתיב
	+		התראת שמירת מרחק קדמית
	+		התראת התנגשות קדמית
	+	-	התראת רכב בשטח מת צידי
	+	-	חיישני חניה אחוריים
	+	-	חיישני חניה קדמיים
	+	-	התראת תנועה חוצה מאחור
	+	-	שליטה אוטומטית על אורות גבוהים

LT Luxury	LT	LS	מערכות בטיחות
7		6	רמת איבזור
	10		כריות אוויר
	●		התראת סטייה מנתיב
	●		ניטור מרחק מלפנים
●		X	זהוי כלי רכב ב"שטח מת"
	X		בקרת שיוט אדפטיבית
	●		זהוי הולכי רגל
	●		מצלמת רוורס
	●		חיישני לחץ אוויר
	X		התראת חגורות בטיחות
●		X	שליטה באורות גבוהים
●		X	בלימה אוטומטית בעת חירום
X		●	זהוי תמרורי תנועה

מקרא:	
●	מערכת מותקנת בדגם הרכב
○	מערכת אופציונלית להתקנה
X	מערכת שאינה מותקנת בדגם הרכב

LT Luxury	LT	LS	מערכת שמע
	+		תמיכה ב-Android Auto*
	-	+	מסך מגע 7"
	+	-	מסך מגע 8"
	+	-	שליטה קולית על מערכת השמע והטלפון (באנגלית)
	+		שליטה על מערכת השמע מגלגל ההגה
	+	-	חיבור AUX
	+		חיבור USB
	+		קישוריות Bluetooth
	-	+	6 רמקולים איכותיים
	+	-	9 רמקולים פרמיום מבית BOSE
מושבים ואחסון			
	-	+	מושב נהג מתכוונן 6 כיוונים (ידני)
	+	-	מושב נהג מתכוונן 8 כיוונים (חשמלי)
	+	-	תמיכת גב תחתון מתכווננת למושב הנהג (חשמלי)
	-	+	מושב נוסע קדמי מתכוונן 6 כיוונים (ידני)
	+	-	מושב נוסע קדמי מתכוונן 6 כיוונים (חשמלי)
	+	-	תמיכת גב תחתון מתכווננת למושב הנוסע הקדמי (חשמלי)
	+	-	מושבים קדמיים מחוממים
	-	+	ריפודי בד איכותי
	+	-	ריפודי עור
	+		שורת מושבים אחורית מתפצלת 40/60
	+		משענת יד מרכזית עם מחזיקי כוסות
	+		כיסוי מפות בגב המושבים הקדמיים
	+		תא כפפות
איבזור חיצוני			
	+	-	התנעה מרחוק (מהשלט)
	+	-	מראות צד בצבע הרכב
	+		ידיות דלתות בצבע הרכב
	+		פס כרום היקפי לחלונות הצד
בטיחות ומיגון			
	+		זוג כריות אוויר קדמית
	+		זוג כריות אוויר צידיות מושבים קדמיים
	+		זוג כריות אוויר צידיות מושבים אחוריים
	+		זוג כריות אוויר וילון צידי
	+		זוג כריות אוויר ברכיים
	+		התרעה על אי חגירת חגורות בטיחות (נהג ונוסע)
	+		נעילת בטיחות ילדים
	+		מערכת בקרת אחיזה

LT Luxury	LT	LS	איבזור פנים
	+		מערכת מיזוג אוויר
	+	-	פתחי אוורור למושב האחורי
	+		חיישן לחות
	-	+	מרכז מידע לנהג, כולל מחשב דרך בתצוגה מונוכרומטית
	+	-	מרכז מידע לנהג, כולל מחשב דרך בתצוגה צבעונית
	+		קונסולה מרכזית הכוללת משענת יד
	+		הגה מתכוונן לגובה ולמרחק
	+	-	גלגל ההגה מצופה עור
	+	-	ידית הילוכים מצופה עור
	+		התנעה ללא מפתח
	+		4 חלונות חשמל עם הורדה מהירה, חלון נהג עם הרמה מהירה
	+	-	מראות צד מחוממות
	+		כוונון חשמלי למראות צד
	+		מפשיר אדים אלקטרוני לשמשה האחורית
	-	+	מראה מרכזית בעלת מצב יום/לילה ידני
	+	-	מראה מרכזית בעלת מצב יום/לילה אוטומטי
	+		סוככי שמש לנהג ולנוסע
	-	+	מראות איפור בסוככי השמש
	+	-	מראות איפור מוארות בסוככי השמש
	+		שקע 12V
	+	-	שקע 120V
	+		חיבור USB בקונסולה הקדמית
	+	-	2 חיבורי USB בקונסולה האחורית
	+	-	טעינה אלחוטית (למכשירים תומכים)
	+		2 מחזיקי כוסות בקונסולה קדמית
	-	אופציה	חלון גג כפול עם חלק קדמי נפתח
תאורה			
	+		פנסי חזית בהפעלה אוטומטית
	-	+	תאורת יום
	+	-	תאורת יום מסוג LED
	+	-	מאותתים משולבים במראות צד
	+	-	תאורת אוויר לפנים הרכב
	+		תאורת קריאה קדמית
	+	-	תאורת קריאה ליושבים מאחור
	+		תאורה בתא המטען
מערכת שמע			
	+		מערכת מולטימדיה מקורית - MyLink
	+		תמיכה ב-Apple CarPlay*

\* בכפוף לתאימות המכשיר הסלולרי ובכפוף לזמינות האפליקציה בישראל; Apple CarPlay ו-Android Auto הינם סימנים רשומים של חברת Apple וחברת Google בהתאמה.