



TOYOTA

ALWAYS A
BETTER WAY

AYGO





TOYOTA

ALWAYS A
BETTER WAY

TOYOTA BETTER HYBRID HAPPY TOGETHER YOU

בכל יום אנו מביטים קדימה, מתקדמים ומתפתחים.
התשוקה שמניעה אותנו היא תמיד לשמח -
עם מכוניות שעולות על כל הציפיות, מרגשות,
מלהיבות, מרגיעות ומספקות דרך חיים טובה יותר עבורנו.

TOYOTA. ALWAYS A BETTER WAY



רוב המכוניות החדשות דומות זו לזו. ה-AYGO החדשה אינה אחת מהן

AYGO
PRESS
YOURSELF





אלקטרוני

הספק

69

כוחות סוס

צריכת דלק

23.8

ק"מ/ליטר

מליטת CO₂

97

גר/ק"מ

מ-ס ל-100 קמ"ש

15.5

שניות

ידני

הספק

69

כוחות סוס

צריכת דלק

24.4

ק"מ/ליטר

מליטת CO₂

95

גר/ק"מ

מ-ס ל-100 קמ"ש

14.2

שניות

נתוני צריכת הדלק הינם לפי נתוני היצרן, על פי בדיקה בתנאי מעבדה, תקן EEC/80/1268. צריכת הדלק בפועל עשויה לעלות מאחר שהיא מושפעת מאופי הנהיגה, תנאי הדרך וגורמים נוספים.

תישאר מחובר עם מערכת ה-TOUCH- המתקדמת:

- מסך מגע צבעוני "7": להצגת נתונים ושליטה במגוון מערכות ברכב.
- מצלמה אחורית: לגילוי מפגעים בנסיעה לאחור ולצורך חניה בטוחה ונוחה.
- דיבורית Bluetooth*: חיבור לטלפון הסלולרי המאפשר שליטה באמצעות מסך המגע.
- רדיו: ליהנות מכל תחנות הרדיו האהובות עם שליטה קלה ונוחה.
- חיבורי USB ו-AUX: לחיבור נגני מוסיקה ניידים ושליטה על קבצי המוסיקה.
- הצגת נתוני הרכב: צריכת דלק ממוצעת, טווח נסיעה משוער בהתאם לכמות הדלק, מהירות ממוצעת, משך זמן הנסיעה.



*מומלץ לבדוק את תאימות הטלפון הנייד שברשותך למערכת ה-Bluetooth המותקנת ב-TOYOTA AYGO.

אשר הינה מסוג: Toyota Touch 2. את הבדיקה ניתן לעשות בלינק הבא: www.toyota-tech.eu/bluetooth/search.aspx

AYGO X

3PO Red Pop

AYGO X

068 Clear White



AYGO X

1E7 Satin Silver

AYGO X

1E0 Electro Grey



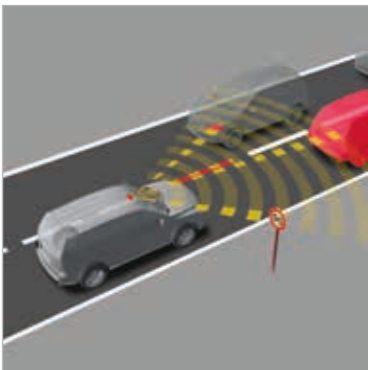
TOYOTA SAFETY SENSE - להיות ביד"ים טובות

כשמדובר ברכב קומפקטי, שיקולי הבטיחות מקבלים תשומת לב יתרה. ב-AYGO מותקנות 2 מערכות בטיחות חכמות ומתקדמות, כחלק ממערך TOYOTA SAFETY SENSE.

2 מערכות חכמות ומתקדמות* - לבטיחות מרבית:

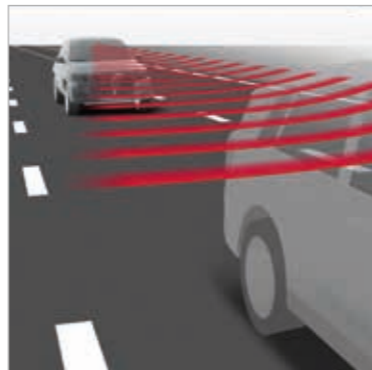
מערכת התרעה על סטייה מהנתיב (Lane Departure Alert)

באמצעות שימוש במצלמה לאיתור סימוני הנתיב בדרך שלפניכם, במקרה שהרכב סוטה מנתיבו ללא הפעלת איתות, מערכת ההתרעה של TOYOTA SAFETY SENSE תתריע באזהרה קולית וויזואלית, ובכך תסייע לנהג לשמור על נתיב הנסיעה.



מערכת קדם התנגשות (Pre-Collision System)

מערכת קדם התנגשות של TOYOTA SAFETY SENSE נעזרת במצלמה ולייזר, כדי לזהות מכוניות אחרות בדרך לפניכם. כאשר מזוהה אפשרות של התנגשות, הנהג מקבל התרעה קולית וויזואלית ומערכת עזר לבלימה מופעלת. אם הנהג אינו מצליח לבלום בזמן, הבלמים נכנסים אוטומטית לפעולה, כדי למנוע או לצמצם נזקי התנגשות.



*המערכות הינן כלי עזר בלבד. פירוט נרחב על תכונות המערכות ופעולתן ניתן לקרוא בספר הרכב.

התמונות להמחשה בלבד.

הבטיחות מעל הכל

מבחני הריסוק Euro NCAP



במבחני הריסוק שנערכים על ידי ה-Euro NCAP, שהינו גוף עצמאי להערכת ביצועי הבטיחות של מכוניות חדשות, קיבלה ה-AYGO את הדירוג של 4 כוכבים לבטיחות (2017). זוהי הכחה נוספת למסירותה של TOYOTA לבטיחות והגנה על הנהגים, הנוסעים והולכי הרגל כאחד.

אלקטרוני	ידני	בטיחות
		6 כריות אוויר:
●	●	2 כריות אוויר קדמיות לנהג ולנוסע לצידו
		2 כריות אוויר צידיות לנהג ולנוסע לצידו
		2 כריות אוויר וילון לנוסעים מלפנים ומאחור
		אפשרות ניתוק כרית אוויר קדמית לנוסע ליד הנהג, באמצעות מפתח עם חיווי
●	●	חבילת מערכות בטיחות TOYOTA SAFETY SENSE
●	●	מערכת בלמים מבוססת ABS עם טכנולוגיית EBD לחלוקת כוח הבלימה
●	●	מערכת BA - הגברת כוח בלימה בחירום
●	●	מערכת VSC - בקרת יציבות חכמה עם אפשרות ניתוק
●	●	מערכת TRC - בקרת אחיזת כביש עם אפשרות ניתוק
●	●	מערכת HAC - עזר לזינוק בעלייה
●	●	מערכת TPWS - בקרת לחץ אוויר בגלגלים עם אפשרות איפוס
○	●	Adjustable Speed Warning - אפשרות הגבלת מהירות
●	●	חגורות בטיחות קדמיות עם מנגנון קדם מתיחה מוגבל כוח, נורית חיווי וזמזם התראה
●	●	2 חגורות בטיחות צולבות מאחור עם נורית חיווי בקונסולה המרכזית וזמזם התראה
●	●	משענות ראש אחוריות מתכווננות לגובה
●	●	נקודות עיגון למושבי ISOFIX במושבים האחוריים
●	●	נעילת בטחון לדלתות האחוריות
●	●	הגה בטיחותי קורס בהתנגשות
●	●	קורות פלדה בדלתות
●	●	אימוביליזר מקורי
●	●	נעילה מרכזית עם שליטה ממפתח מקורי

● קיים ○ לא קיים

מידות ומשקלים	
3455	אורך כללי (מ"מ)
1615	רוחב כללי (מ"מ)
1460	גובה כללי (מ"מ)
2340	רוחב סרנים (מ"מ)
1430	מפשק גלגלים קדמי (מ"מ)
1420	מפשק גלגלים אחורי (מ"מ)
860**/855*	משקל עצמי (ק"ג)
1240	משקל כולל (ק"ג)
135	מרווח גחון (מ"מ)
168	נפח תא מטען (ליטר)
4	מספר נוסעים (כולל נהג)

* בדגם הידני ** בדגם האלקטרוני

צמיגים	
165/60R15 77H	מידה

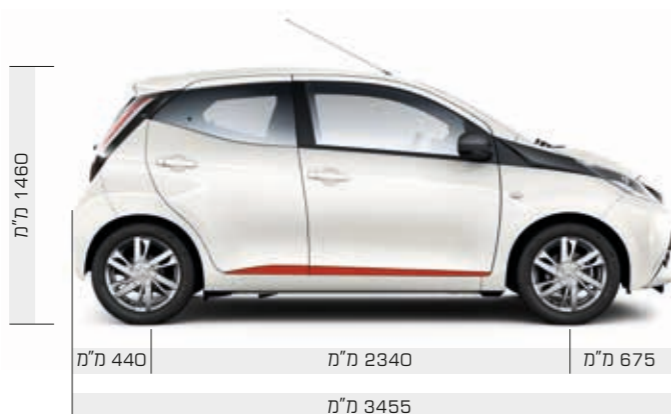
בלמים	
דיסק מאוורר	קדמיים
תוף בלימה	אחוריים

מתלים	
מקפרסון	קדמיים
קורת פיתול	אחוריים



1430 מ"מ

1615 מ"מ



1460 מ"מ

440 מ"מ

2340 מ"מ

675 מ"מ

3455 מ"מ



1420 מ"מ

1615 מ"מ

מנוע	
1KR-FE	דגם
גל זיזים עליון כפול ומערכת VVT-i תזמון שסתומים משתנה	סוג מנוע
998	נפח (סמ"ק)
69/6000	הספק מרבי (סל"ד/כ"ס)
9.7/4300	מומנט פיתול מרבי (סל"ד/קג"מ)
84.0 x 71.0	קדח א מהלך (מ"מ)
11.5:1	יחס דחיסה
קדמית	סוג הנעה

מערכת דלק	
35	קיבולת מיכל הדלק (לי')
אוקטן 95 נטול עופרת	סוג דלק (בנזין)

היגוי	
סבבת ומוט משוון	מערכת הגה
חשמלית EPS	הגברת כוח להגה

מערכת חשמל	
12V/35 AH	מצבר (אמפר x שעה)

תיבת הילוכים - יחסי העברה		
אלקטרונית 5+1	ידנית 5+1 (5MT)	הילוך ראשון
3.545	3.538	הילוך שני
1.913	1.913	הילוך שלישי
1.161	1.310	הילוך רביעי
0.973	1.027	הילוך חמישי
0.804	0.850	הילוך אחורי
3.214	3.214	

ביצועים		
20	20	צריכת דלק*: עירונית (ק"מ/ליטר)
26.3	27.8	בין עירונית (ק"מ/ליטר)
23.8	24.4	משולבת (ק"מ/ליטר)
15.5	14.2	תאוצה 0-100 קמ"ש (שניות)
160	160	מהירות מרבית (קמ"ש)
5.1	5.1	רדיוס סיבוב מזערי (מ')
97	95	פליטת CO ₂ (גר/ק"מ)

* נתוני צריכת הדלק הינם לפי נתוני היצרן, על פי בדיקה בתנאי מעבדה, תקן EEC/80/1268. צריכת הדלק בפועל עשויה לעלות מאחר שהיא מושפעת מאופי הנהיגה, תנאי הדרך וגורמים נוספים.

אלקטרוני	ידני	עיצוב ואביזרים פנימיים
●	●	מערכת מולטימדיה X-TOUCH הכוללת מסך מגע "7, מצלמה אחורית, דיבורית Bluetooth*, רדיו, צג נתוני דרך כניסות AUX ו-USB
●	●	4 רמקולים
●	●	כפתורי שליטה מההגה על מערכת השמע והדיבורית
●	●	הגה כוח חשמלי מתכוון לגובה מצופה עור בעיטור Piano Black
●	○	Paddle Shifts - מתגי העברת הילוכים משולבים בגלגל ההגה
●	●	2 מפתחות ממותגים - 1 קפיצי נשלף עם שלט, 1 רגיל
●	●	חלונות חשמל קדמיים
●	●	מזגן מקורי
●	●	שקע חשמלי 12V
●	●	סוככי שמש עם מראה ומחזיק כרטיסים לנהג ולנוסע
●	●	מושב נהג מתכוון לגובה
●	●	משענות מושב אחורי מתקפלות ומתפצלות 50/50
●	●	ריפודי בד
●	●	סט שטיחים מקורי

*ממליץ לבדוק את תאימות הטלפון היידי שברשותך למערכת ה-Bluetooth המותקנת ב-TOYOTA AYGO, אשר הינה מסוג: Toyota Touch 2. את הבדיקה ניתן לעשות בלינק הבאי: www.toyota-tech.eu/bluetooth/search.aspx

דגם Open Top		
●	●	גג קנבס שחור נפתח חשמלית. זמין ברכב בצבע חיצוני אדום או לבן בלבד

● קיים ○ לא קיים

אלקטרוני	ידני	עיצוב ואביזרים חיצוניים
●	●	5 דלתות
●	●	פנסי הלוגן קדמיים עם כוונן גובה חשמלי
●	●	תאורת יום LED קדמית (DRL)*
●	●	מראות צד בצבע הרכב מתכוננות חשמלית עם חימום
●	●	חישוקי סגסוגת קלה "15
●	●	גלגל חלופי קטן (Space Saver)

*נדלקת עם התנעת הרכב, כל עוד פנסי הרכב אינם דולקים.

תאי אחסון		
●	●	מחזיקי כוסות קדמיים
●	●	מחזיק לכוס בין מושבים קדמיים
●	●	תא כפפות
●	●	תאי אחסון בדלתות קדמיות ואחוריות
●	●	תא אחסון פתוח בקונסולה מרכזית
●	●	תא מטען מרופד עם כיסוי
●	●	פתיחת תא מטען באמצעות כפתור חיצוני



1E0 Electro Grey

3P0 Red Pop

1E7 Satin Silver

068 Clear White

סט שטיחים לרכב עם מסגרת צבעונית



קישוט פתחי אוורור



קישוט קונסולה מרכזית



קישוט דשבורד



אביזרים מקוריים בתוספת תשלום

קישוט חזית X



קישוט פגוש אחורי



כס קישוט קדמי ואחורי



סט כסי קישוט צידיים



ה-AVGO תעניק לך שקט נפשי לאורך כל הדרך, בזכות האמינות והאיכות שהפכו לשם נרדף ל-TOYOTA.



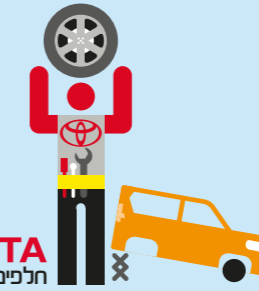
שירות 24/7

שירות טויוטה בדרכים 24/7 נותן מענה אישי וסיוע בעת הצורך, 24 שעות ביממה, 7 ימים בשבוע, בסוכנויות המשנה המורשות ברחבי הארץ.



תכנית הטיפולים

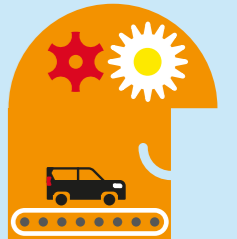
ה-AVGO זקוקה לטיפול כל 15,000 ק"מ או שנה (המוקדם מביניהם).



100% TOYOTA חלפים מקוריים, לבטיחות שלך

חלקי חילוף מקוריים

ה-AVGO מתוכננת כך שעלות האחזקה תהיה נמוכה ככל האפשר. מומלץ להשתמש בחלפים מקוריים, אשר יוצרו עפ"י מפרט מחמיר ומדויק של היצרן ומותאמים באופן מלא לרכב. כך תבטיח לעצמך שרכבך ישרת אותך באמינות ובבטיחות וכן ישמור על ערכו לאורך שנים רבות. חברת TOYOTA מעניקה אחריות לשנה מלאה לכל חלק מקורי אשר יותקן ברכבך, ללא הגבלת ק"מ.



איכות השירות של TOYOTA

בסוכנויות המשנה של TOYOTA, הפרוסות ברחבי הארץ, תקבל שירות ברמה המקצועית הגבוהה ביותר, על ידי אנשי מקצוע שהוכשרו והוסמכו עפ"י הנחיות היצרן. כך תשמור על ערך רכבך לאורך שנים רבות.

1

תכנון וייצור

אנו ב-TOYOTA עושים כל מאמץ להפחית את השפעת תהליך הייצור על הסביבה. בעת התכנון והפיתוח של רכב חדש, כל מרכיב נבדק לעומק כדי להבטיח יעילות סביבתית אופטימלית לכל אורך מחזור החיים שלו ולהפחית פליטות של המזהמים העיקריים. ה-AVGO החדשה מצביעה על הפחתה של 8% בשיעור פליטת CO₂.

4

נהיגה ושירות

נהיגה מחושבת יותר ב-TOYOTA יכולה לסייע לך להפחית את חשבון הדלק ולצמצם את פליטות ה-CO₂. צוותי המכירות ישמחו ליעץ לך כיצד ניתן להפיק את המיטב מהרכב החדש שלך ולהשיג נצילות דלק מרבית. לאחר שהרכב יצא מהסוכנות, נדאי להעביר את הטיפול בו לידיהם האמונות של צוותי השירות של TOYOTA, זאת בכדי להבטיח שנים של ביצועים טובים ואיכותיים. בנוסף, השימוש בחלקים מקוריים ומשוחזרים מסייע להפחית את השפעתנו על הסביבה.

5

REDUCE (הפחתה), REUSE (שימוש חוזר), RECYCLE (מיחזור)

זאת המנטרה העומדת בלב עסקיה של TOYOTA כבר מימיה הראשונים. לדוגמה, 95% מהחלקים המרכיבים את ה-AVGO ניתנים למיחזור או שימוש חוזר, 100% מהחומרים מקודדים כדי להקל על הפירוק, וארבע מתכות כבדות הוסרו לחלוטין מתהליך הייצור בהתאם להנחיה האירופית EC/2000/53.

2

לוגיסטיקה

ייצור מקומי משמעו פחות קילומטרים בשינוע, גורם המקטין את 'טביעת הרגל' הסביבתית שלנו. אנו ב-TOYOTA דואגים כל הזמן לשפר את יעילות העומסים ולצמצם את מרחקי הנסיעות, תוך העדפה לתחבורת רכבות.

3

סוכנויות רכב

הנהגת שיפורים שוטפים ביעילות הסביבתית של רשת אולמות התצוגה ומרכזי השירות של TOYOTA, היא אחת ההתחייבויות שלקחנו על עצמנו. סוכנויות המשנה של TOYOTA בעלות תקינת ISO 14001 לאיכות הסביבה.

רמת האבזור הבטיחותי

קוד דגם	תיאור דגם	רמת האבזור הבטיחותי
17	AVGO X-PLAY ידנית	5
18	AVGO OPEN TOP ידנית	5
19	AVGO X-PLAY אלקטרונית	5
20	AVGO OPEN TOP אלקטרונית	5

מדד זיהום אוויר* לרכב מנועי

דרגת זיהום אוויר	דרגת זיהום אוויר
1	15
2	14
3	13
4	12
5	11
6	10
7	9
8	8
9	7
10	6
11	5
12	4
13	3
14	2
15	1

* המדד מחושב לפי תקנות אוויר נקי (גילוי נתוני זיהום אוויר מרכב מנועי בפירוט, התשס"ט 2009)

דגם	נתוני צריכת דלק בליטרים ל-100 ק"מ	דרגת זיהום אוויר
עירוני	5.0	דרגה 3
בינעירוני	3.6	דרגה 3
עירוני	5.0	דרגה 3
בינעירוני	3.8	דרגה 3

נתוני צריכת הדלק הינם נתוני היצרן, עפ"י בדיקת מעבדה. תקן EEC/80/1268



TOYOTA

ALWAYS A
BETTER WAY

תק"ט 06004 א.מ. / הועשגאשד / 02.2018

לרשותכם סוכנויות משנה טויוטה ברחבי הארץ, לסוכנות הקרובה חייגו: *8866

עשו לנו אלו ב-f ובקרו אותנו באתר האינטרנט toyota.co.il



הורידו עוד היום את אפליקציית MYTOYOTA