



**TOYOTA**

ALWAYS A  
**BETTER** WAY

# CAMRY HYBRID



**TOYOTA**  
**HYBRID**



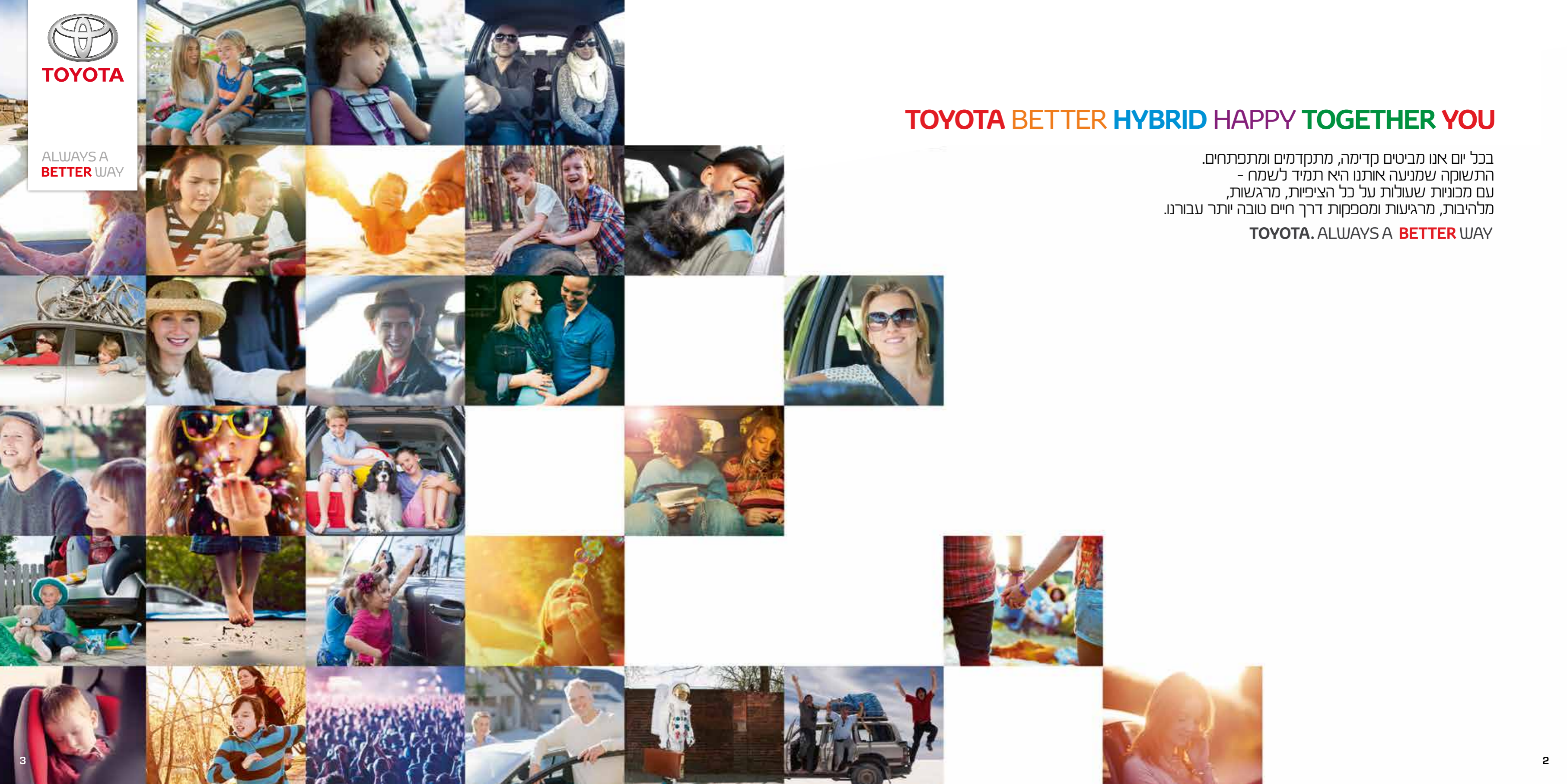
TOYOTA

ALWAYS A BETTER WAY

# TOYOTA BETTER HYBRID HAPPY TOGETHER YOU

בכל יום אנו מביטים קדימה, מתקדמים ומתפתחים.  
התשוקה שמניעה אותנו היא תמיד לשמח -  
עם מכוניות שעולות על כל הציפיות, מרגשות,  
מלהיבות, מרגיעות ומספקות דרך חיים טובה יותר עבורנו.

TOYOTA. ALWAYS A BETTER WAY



# TOYOTA CAMRY HYBRID

שילוב מושלם של טכנולוגיה, ביצועים ויוקרה



התמונות להמחשה בלבד.



### HYBRID XLE

מ-0 ל-100 קמ"ש

**8.2**

שניות

דרגת זיהום אוויר

**2**

צריכת דלק

**19.6**

ק"מ/ליטר

הספק משולב

**208**

כוחות סוס

### HYBRID LE

מ-0 ל-100 קמ"ש

**8.2**

שניות

דרגת זיהום אוויר

**2**

צריכת דלק

**22.2**

ק"מ/ליטר

הספק משולב

**208**

כוחות סוס

נתוני צריכת הדלק הינם לפי נתוני היצרן ומאושרים על ידי ה-EPA האמריקאי. צריכת הדלק בפועל עשויה להשתנות מאחר והיא מושפעת מאופי הנהיגה, תנאי הדרך וגורמים נוספים. התמונה להמחשה בלבד.



דגמי ה-CAMRY משווקים בארץ עם ריפוד בצבע בז' או שחור. התמונה להמחשה בלבד.



## Hybrid Synergy Drive®

ל-CAMRY HYBRID יש במה להתגאות! מנוע הבנזין בנפח 2.5 ליטר המשולב בגרסה החדשה המתקדמת של מערכת ההנעה ההיברידית בטכנולוגיית Hybrid Synergy Drive®, מתאפיין בכוח מוגבר, נתוני צריכת דלק מרשימים, המאפשרים הספק משולב של מעל 200 כוחות סוס, ביצועים סביבתיים יוצאי דופן וחווית נסיעה שקטה, חלקה ונעימה יותר.



### מחון תצרוכת הדלק (Eco Drive)

מספק את המשוב הנדרש לנהיגה יעילה יותר ומסייע לסגל סגנון נהיגה חסכוני יותר.



### מערכת התנעה חכמה

כפתור חשמלי להתנעת הרכב ללא מפתח, על ידי זיהוי אוטומטי של השלט.



### כפתורי בחירת מצב EV ו-ECO

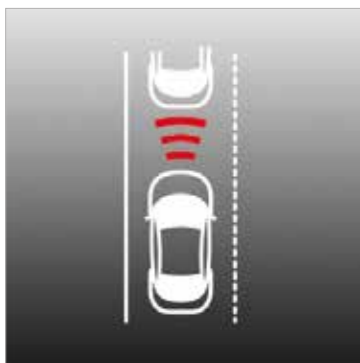
מצב נהיגה EV מכניס לפעולה את המנוע החשמלי. במצב זה הרכב אינו צורך דלק, אינו פולט CO<sub>2</sub> ומתאים לנהיגה איטית בפסקים או לעמידה במקום. מצב נהיגה ECO מתאים לנסיעה יומיומית רגילה בדגש על חסכון בדלק.

התמונות להמחשה בלבד.

## TOYOTA SAFETY SENSE - להיות בידיים טובות

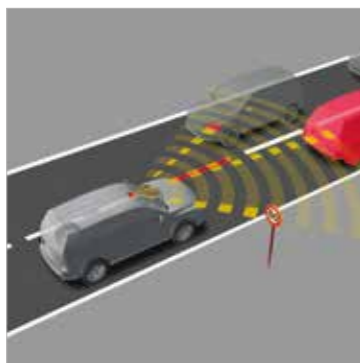
חויית הנהיגה האינטואיטיבית והשקטה ב-CAMRY לא מתפשרת על הבטיחות. ל-CAMRY 4 מערכות בטיחות מתקדמות - TOYOTA SAFETY SENSE - שהופכות את הנסיעה לבטיחותית ורגועה יותר ומעניקות לנוסעים בה שקט נפשי.

### 4 מערכות חכמות ומתקדמות\* - לבטיחות מרבית למשפחה:



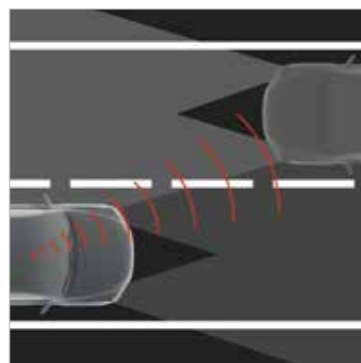
#### בקרת שיוט אדפטיבית (Adaptive Cruise Control)

בהפעלתה, המערכת שולטת על מהירות הרכב באופן אוטומטי ושומרת מרחק בטוח מהרכב שמלפנים, בכדי להקל על הנהג בזמן נסיעות ארוכות בכבישים ראשיים ובדרכים מהירות.



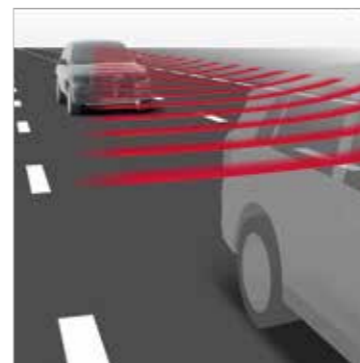
#### מערכת התרעה ותיקון סטייה (Lane Departure Alert and Keep Assist)

באמצעות שימוש במצלמה לאיתור סימוני הנתיב בדרך שלפניכם ובעזרת מערכת תיקון הגה, במקרה שהרכב סטה מנתיבו ללא הפעלת איתנות, מערכת ההתרעה של TOYOTA SAFETY SENSE תתריע באזהרה קולית וויזואלית וכן תבצע תיקון הגה בכדי לסייע לנהג לשמור על נתיב הנסיעה.



#### מערכת אור גבוה אוטומטי (Automatic High Beam)

מערכת אור גבוה אוטומטי של TOYOTA SAFETY SENSE נועדה לשפר את הנראות והראות במהלך נהיגת לילה. באמצעות המצלמה המזהה את אורות כלי הרכב והתנועה המגיעים ממול, המערכת מנטרת את בהירות תאורת הדרך ועוברת באופן אוטומטי בין אור גבוה לנמוך - לנהיגת לילה בטוחה יותר.



#### מערכת קדם התנגשות (Pre-Collision System)

מערכת קדם התנגשות של TOYOTA SAFETY SENSE נעזרת במצלמה ולייזר, כדי לזהות מכוניות אחרות או הולכי רגל בדרך לפניכם. כאשר מזהה אפשרות של התנגשות בכלי רכב או פגיעה בהולך רגל, הנהג מקבל התרעה קולית וויזואלית ומערכת עזר לבלימה מופעלת. אם הנהג אינו מצליח לבלום בזמן, הבלמים נכנסים אוטומטית לפעולה, כדי למנוע פגיעה או לצמצם נזקי התנגשות.

\*התמונות להמחשה בלבד.

\*המערכות הינן כלי עזר בלבד. פירוט נרחב על תכונות המערכות ופעולתן ניתן לקרוא בספר הרכב.

## הבטיחות מעל הכל

בטיחות	
●	<b>10 כריות אוויר:</b> 2 כריות אוויר קדמיות לנהג ולנוסע לצידו 2 כריות אוויר לברכי הנהג ולנוסע לצידו 2 כריות אוויר צידיות למושבים הקדמיים 2 כריות אוויר צידיות למושבים האחוריים 2 כריות אוויר ילון צידיות לנוסעים מלפנים ומאחור
●	מערכת ניתוק אוטומטית של כרית האוויר לנוסע ליד הנהג
●	מערכת VSC - בקרת יציבות
●	מערכת ABS ל-4 גלגלים
●	מערכת EBD - חלוקת כוח הבלימה
●	מערכת TRC - בקרת משיכה
●	מערכת BA - סיוע בבלימה
●	מערכת HAC - עזרה לזינוק בעליה
●	EPB - בלם חנייה אוטומטי
●	חיווי לניטור לחץ אוויר בצמיגים (TPMS) לפי מיקום הצמיג
●	נקודות עיגון למושבי ילדים ISOFIX במושבים אחוריים
●	חגורות בטיחות קדמיות מתכוננות לגובה עם מנגנון קדם מתיחה מוגבל כוח, נורית חיווי וזמזום התראה
●	נעילת ביטחון לדלתות
●	הגה בטיחותי קורס בעת התנגשות
●	קורות פלדה כפולות בדלתות
●	אימוביליזר מקורי

● קיים ○ לא קיים

HYBRID XLE	HYBRID LE	מידות ומשקלים
4880	4880	אורך כללי (מ"מ)
1840	1840	רוחב כללי (מ"מ)
1445	1445	גובה כללי (מ"מ)
2825	2825	רוחק סרנים (מ"מ)
1590	1590	מפשק גלגלים קדמיים (מ"מ)
1595	1595	מפשק גלגלים אחוריים (מ"מ)
1620	1575	משקל עצמי (ק"ג)
ללא	ללא	נושר גרירה עם/בלי בלמים (ק"ג)
145	145	מרווח גחון (מ"מ)
427	427	נפח תא מטען (ליטר)

		ביצועים
18.9	21.7	צריכת דלק*: עירונית (ק"מ/ליטר)
20	22.7	בין עירונית (ק"מ/ליטר)
19.6	22.2	משולבת (ק"מ/ליטר)
101	89	פליטת CO <sub>2</sub> (גרם/ק"מ)
8.2	8.2	תאוצה 0-100 קמ"ש (שניות)
180	180	מהירות מרבית (קמ"ש)
5.7	5.7	רדיוס סיבוב מזערי (מ')

נתוני צריכת הדלק הינם לפי נתוני היצרן ומאושרים על ידי ה-EPA האמריקאית. צריכת הדלק בפועל עשויה להשתנות מאחר והיא מושפעת מאופי הנהגה, תנאי הדרך וגורמים נוספים.

היברידית (e-CVT)	תיבת הילוכים - יחסי העברה
חשמלית רציפה	תיבת הילוכים
3.193	יחס העברה סופי

	מתלים
מקפרסון	קדמיים
עצה כפולה	אחוריים



התמונות להמחשה בלבד.

	מנוע
A25A-fxs	דגם
טורי, 4 צילינדרים, 16 שסתומים ומערכת VVT-i	סוג מנוע
2487	נפח (סמ"ק)
178/5700	הספק מרבי (סל"ד/כ"ס)
208	הספק מרבי משולב (כ"ס)
22.5/3600-5200	מומנט מרבי (סל"ד/קג"מ)
103.4X87.5	קדח X מהלך (מ"מ)
14:1	יחס דחיסה
קדמית	סוג הנעה
אלקטרונית ישירה, מבוקרת מחשב	הצתה

	מנוע חשמלי
MG2	דגם
650	מתח
118	הספק מרבי (כ"ס)
20.6	מומנט מרבי (קג"מ)
MG1	גנרטור

	מצבר הנעה	LE	XLE
	סוג מצבר	ליתיום יון	ניקל מטאל
	מתח	259v	244.8

	מצבר עזר
12V	מתח
64 AH	מצבר (אמפר X שעה)

	צמיגים
215/55R17-94V	מידה

	מערכת דלק
49	קיבולת מיכל דלק (לי')
אוקטן 95 נטול עופרת	סוג דלק (בנזין)

	היגוי
סבבת ומוט משוון	מערכת הגה
חשמלית EPS	הגברת כוח להגה

	בלמים
דיסק מאוורר	קדמיים
דיסק	אחוריים



HYBRID XLE	HYBRID LE	עיצוב ואביזרים פנימיים
●	○	משטח טעינה אלחוטית**
●	●	בקרת שיוט אדפטיבית (Adaptive Cruise Control)
●	●	הגה כח חשמלי טלסקופי מתכוונן לגובה ולעומק
●	●	עמעם תאורה ללוח המחוונים
●	●	4 חלונות חשמל עם אפשרות לפתיחה וסגירה בלחיצה אחת ומנגנון היפוך
●	●	נעילת דלתות מרכזית עם שליטה מהשלט (כולל פתיחת תא מטען)
●	●	מערכת התנעה חכמה (keyless) - כפתור חשמלי להתנעת הרכב ללא מפתח, על ידי זיהוי אוטומטי של השלט
●	●	2 מפתחות שלט ממותגים
●	●	כפתור SPORT לנהיגה ספורטיבית עם נורית חיווי בלוח המחוונים
●	●	כפתור NORMAL
●	●	כפתור ECO לנהיגה חסכונית עם נורית חיווי בלוח המחוונים
●	●	מערכת מיזוג אוויר מקורית עם בקרת אקלים נפרדת לנהג ולנוסע לצידו
●	●	סוככי שמש עם מראה לנהג ולנוסע לצידו, עם אפשרות הארכה
●	○	מראה פנימית מתכנה אוטומטית בעת סינוור, עם מצפן
●	●	תאורה קדמית פנימית מסוג LED
●	●	תאורת דלתות קדמיות
●	●	משענות ראש מתכווננות מעלה מטה ליושבים ליד החלונות
●	●	ידית לקיפול מהיר של המושבים האחוריים
●	○	כוונן חשמלי של מושבים קדמיים - קדימה, אחורה ולגובה
●	○	כוונן חשמלי למשענת גב תחתון במושב הנהג
●	○	הגה מצופה עור
●	○	ריפוד מהודר
●	○	חימום מושבים קדמיים
●	○	אפשרות פתיחת תא מטען משלט מקורי, מכפתור על גבי תא המטען באמצעות ידית בתא הנהג
●	●	אנטנה
●	●	סט שטיחים מקוריים

\*\*מותנה בתאימות הטלפון הנייד.

צג נתונים מרכזי / מחשב דרך המשולב בלוח המחוונים ומציג:

●	●
---	---



שחור מטאלי 218 \*צבע לבן פנינה פלטינום קיים רק בדגם XLE. התמונות להמחשה בלבד.

אפור כהה מטאלי 1H1

HYBRID XLE	HYBRID LE	עיצוב ואביזרים חיצוניים
●	●	מראות צד מתכווננות חשמלית בצבע הרכב, עם הפשרה ופנסי איתות
●	●	פנסי תאורה קדמיים LED
LED	Halogen	תאורת יום קדמית (DRL), הכוללת חיישן תאורה
●	●	פנס בלם אחורי עילי
●	●	מצלמה אחורית
●	●	מערכת כניסה חכמה (Smart Entry) בדלתות הקדמיות ובדלת תא המטען
●	●	מגבים קדמיים עם מתז והשהייה
●	●	מפשיר אדים קדמי ואחורי
●	●	חישוקי סגסוגת קלה
●	●	גלגל חלופי קטן
●	○	חלון שמש חשמלי (Sunroof)
●	○	סופית אגוז ניכל

תאי אחסון

●	○	תא אחסון עם שקע 2-112V שקעי USB במשענת יד קדמית
●	●	תא אחסון עם שקע 12V וחבור USB-AUX בקונסולה מרכזית
●	●	תא אחסון קטן למטבעות לצד ההגה
○	●	תא אחסון עליון למשקפיים
●	●	תאי אחסון עם מחזיק בקבוקים בדלתות קדמיות ואחוריות
●	●	תא כפפות עם נעילה ותאורה
●	●	מתקן לשתי כוסות מלפנים
●	●	משענת יד מרכזית לנוסעים מאחור עם מתקן לכוסות
●	●	כיסים בגב מושבים קדמיים
●	●	תא מטען מרופד ומבודד עם תאורה - ופתיחה חשמלית מהשלט

עיצוב ואביזרים פנימיים

●	●	מערכת מולטימדיה כמפורט בטופס ההזמנה
○	●	6 רמקולים
JBL	○	מערכת שמע עוצמתית - 10 רמקולים
●	●	אפשרות שליטה מההגה על מערכת השמע, דיבורית Bluetooth*, צג נתוני נסיעה ובקרת שיוט
●	○	מקרן נתוני נסיעה על גבי השמשה הקדמית

\*מותנה בתאימות הטלפון הנייד וגרסת התוכנה שלו להתקן ה-Bluetooth.



כסף מטאלי 1J9

לבן פנינה פלטינום \*089

לבן 040

## גישת מחזור החיים של TOYOTA לאיכות הסביבה



רמת האבזור הבטיחותי

קוד דגם	תיאור דגם	רמת האבזור הבטיחותי
48	CAMRY HYBRID XLE	7
47	CAMRY HYBRID LE	7

דגם	נתוני צריכת דלק בליטרים ל-100 ק"מ	דרגת זיהום אוויר
CAMRY HYBRID XLE	5.3 עירוני, 5.3 בינעירוני	דרגה 2
CAMRY HYBRID LE	4.6 עירוני, 4.6 בינעירוני	דרגה 2

נתוני צריכת הדלק הינם לפי נתוני היצרן ומאשרים על ידי EPA האמריקאי. צריכת הדלק בפועל עשויה לעלות מאחר והיא מושפעת מאופי הנהיגה, תנאי הדרך וגורמים נוספים.

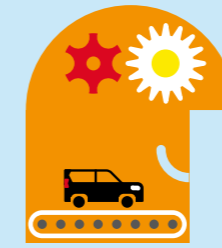
מדד זיהום אוויר\* לרכב מנועי

דרגת זיהום אוויר	1	2	3	4	5	6	7	8	9	10	11	12	13	14	15
דרגת זיהום מזערי	1	2	3	4	5	6	7	8	9	10	11	12	13	14	15

\* המדד מחושב לפי תקנת אוויר נקי (גליו נתוני זיהום אוויר מרכב מנועי בפרסומת, התשס"ט 2009)

## שירות, איכות ואמינות

ה-CAMRY HYBRID תעניק לך שקט נפשי לאורך כל הדרך, בזכות האמינות והאיכות שהפכו לשם נרדף ל-TOYOTA.



### איכות השירות של TOYOTA

בסוכנויות המורשות של TOYOTA, הפרוסות ברחבי הארץ, תקבל שירות ברמה המקצועית הגבוהה ביותר, על ידי אנשי מקצוע שהוכשרו והוסמכו ע"י הנחיות היצרן. כך תשמור על ערך רכבך לאורך שנים רבות.



### תכנית הטיפולים

ה-CAMRY HYBRID זקוקה לטיפול כל 15,000 ק"מ או שנה (המוקדם מביניהם).



### שירות 24/7

שירות טויוטה בדרכים 24/7 נותן מענה אישי וסיוע בעת הצורך, 24 שעות ביממה, 7 ימים בשבוע, בסוכנויות המורשות ברחבי הארץ.

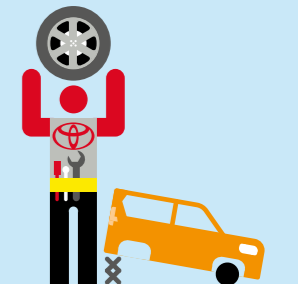


### האחריות ההיברידית של TOYOTA

האחריות לרכיבים ההיברידים: סוללת מתח גבוה, יחידת בקרת סוללה, יחידת בקרת המערכת ההיברידית וממיר מתחים, ניתנת לתקופה של 5 שנים או 100,000 ק"מ, המוקדם מביניהם.

### תכנית הארכת שירות היברידית

הסוללות ההיברידיות ברכבך נכלל במסגרת אחריות היצרן למשך חמש שנים או 100,000 ק"מ, המוקדם מביניהם. לקראת תום תקופת האחריות של הסוללות ההיברידיות ועל מנת שתוכל להמשיך ליהנות מחוויית נסיעה מהנה ושקטה, הוכנה עבורך תכנית הארכת שירות היברידית\*. תוכנית זו ניתנת למימוש באמצעות בדיקה שנתית לסוללות ההיברידיות במסגרתה תוכל ליהנות מהארכת שירות על הסוללות ההיברידיות למשך שנה או 15,000 ק"מ, המוקדם מביניהם, עד לשנה ה-12 של רכבך.



### חלקי חילוף מקוריים 100% TOYOTA

ה-CAMRY HYBRID מתוכננת כך שעלות האחזקה תהיה נמוכה ככל האפשר. מומלץ להשתמש בחלקים מקוריים, אשר יוצרו ע"י מפרט מחמיר ומדויק של היצרן ומותאמים באופן מלא לרכב. כך תבטיח לעצמך שרכבך ישרת אותך באמינות ובבטיחות וכן ישמור על ערכו לאורך שנים רבות. חברת TOYOTA מעניקה אחריות לשנה מלאה לכל חלק מקורי אשר יותקן ברכבך, ללא הגבלת ק"מ.

פרסום זה הוא בינלאומי ולכן יתכן שהצילומים או ההסברים אינם מתייחסים בהכרח לתכונות, מפרטים, ציוד ואביזרים האפשריים בכל ארץ וארץ, בין אם כציוד סטנדרטי או כהזמנה. כמו כן, יתכן שתכונות מסוימות הושמטו. לכן, פנה תמיד אל נציגי המכירות והתייעץ עימו לגבי הפרטים השונים. חברת "יוניון מוטורס", יבאנית TOYOTA בישראל, שומרת לעצמה את הזכות לשנות מפרטים, ציוד, אביזרים, צבעים ומחירים בכל עת וללא הודעה מראש. האביזרים הנראים בפרסום זה הם מקוריים של TOYOTA וחלקם ניתנים לרכישה תמורת תוספת תשלום. כל הנתונים המתייחסים לביצועי הרכב לקוחים מתחשיבים של חברת TOYOTA המבוססים על מכוניות מייצור שוטף. ט.ל.ח.



TOYOTA

ALWAYS A  
BETTER WAY

יחשע\טשמא / מ"ט 07006.אמ / 04.2018

לרשותכם סוכנויות משנה טויוטה ברחבי הארץ, לסוכנות המורשית הקרובה חייגו: \*8866

נשו לנו אלו ב-f ובקרו אותנו באתר האינטרנט [toyota.co.il](http://toyota.co.il)



הורידו עוד היום את אפליקציית MY TOYOTA