



TOYOTA

ALWAYS A
BETTER WAY

RAV4





TOYOTA

ALWAYS A
BETTER WAY



TOYOTA BETTER HYBRID HAPPY TOGETHER YOU

בכל יום אנו מביטים קדימה, מתקדמים ומתפתחים.
התשוקה שמניעה אותנו היא תמיד לשמח -
עם מכוניות שעולות על כל הציפיות, מרגשות,
מלהיבות, מרגיעות ומספקות דרך חיים טובה יותר עבורנו.

TOYOTA. ALWAYS A **BETTER** WAY



התמונות להמחשה בלבד.



HYBRID

צריכת דלק
17.9
ק"מ/ליטר

הספק משולב
200
כוחות סוס

מ-0 ל-100 קמ"ש
8.3
שניות

פליטת CO₂
127
גרם/ק"מ

נתוני צריכת הדלק הינם נתוני NEDC CORRELATED שנתקבלו מהיצרן, לפי רגולציות EC 2017/1151 (WLTP). נתוני צריכת הדלק הם לפי בדיקות המעבדה. צריכת הדלק בפועל מושפעת גם מתנאי הדרך, מתחזוקת הרכב וממאפייני הנהיגה ויכולה אף להגיע לפער משמעותי ביחס לנתוני המעבדה.



Hybrid Synergy Drive®

טכנולוגיית Hybrid Synergy Drive® משלבת בין שני מנועים, מנוע חשמלי ומנוע בנזין בנפח 2.5 ליטר, כדי לבחור את מצב הנהיגה האופטימלי ולהעניק חוויית נהיגה מושלמת. טכנולוגיית Hybrid Synergy Drive® מעניקה ביצועים יוצאי דופן ונתוני צריכת דלק מרשימים.



מערכת התנעה חכמה (Keyless)

כפתור חשמלי להתנעת הרכב ללא מפתח, על ידי זיהוי אוטומטי של השלט.



כפתורי בחירת מצב EV, ECO ו-SPORT

מצב נהיגה EV מכניס לפעולה את המנוע החשמלי. במצב זה הרכב אינו צורך דלק, אינו פולט CO₂ ומתאים לנהיגה איטית בפקקים או למצב עמידה במקום. מצב נהיגה ECO מתאים לנסיעה יומיומית רגילה בדגש על חיסכון בדלק, ומצב SPORT לנהיגה ספורטיבית.



מחון Energy Monitor לנצוגות Hybrid Synergy Drive®

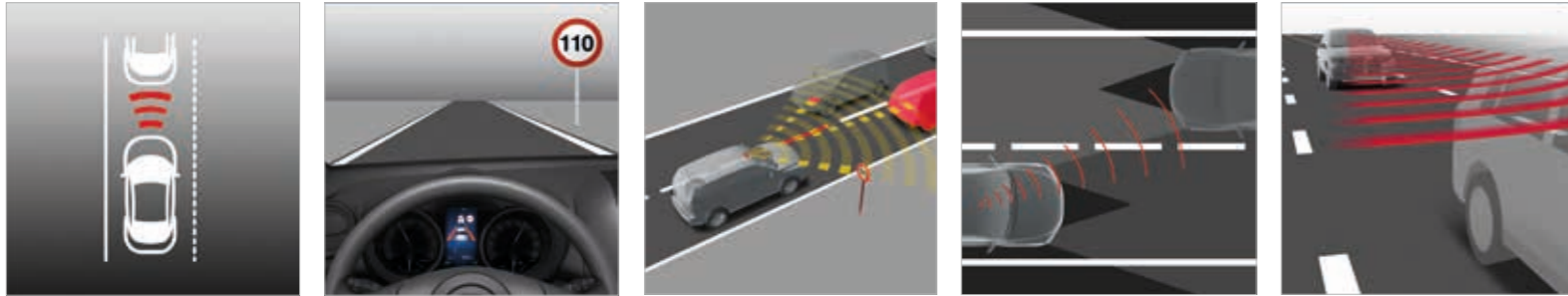
מציג על גבי צג הנתונים המרכזי ומערכת TOYOTA TOUCH 2 את אופן ניצול האנרגיה, בכדי למקסם את יעילות וביצועי הנהיגה.



TOYOTA SAFETY SENSE - להיות בידיים טובות

חויית הנהיגה האינטואיטיבית והשקטה ב-RAV4 לא מתפשרת על הבטיחות. ל-RAV4 5 מערכות מתקדמות - TOYOTA SAFETY SENSE - שהופכות את הנסיעה לבטיחותית ורגועה יותר ומעניקות לנוסעים בה שקט נפשי.

5 מערכות חכמות ומתקדמות* - לבטיחות מרבית למשפחה:



בקרת שיוט אדפטיבית (Active Cruise Control)

בהפעלתה, המערכת שולטת על מהירות הרכב באופן אוטומטי ושומרת מרחק בטוח מהרכב שמלפנים בכדי להקל על הנהג בזמן נסיעות ארוכות בכבישים ראשיים ובדרכים מהירות.

מערכת זיהוי תמרורי דרך (Road Sign Assist)

המערכת מספקת התרעה וזיהוי תמרורי דרך והינה חלק מחבילת הבטיחות TOYOTA SAFETY SENSE. המערכת מזהה את תמרורי הדרך שלפניכם ומציגה מידע שימושי, כגון הגבלת מהירות ה-TFT הצבעוני של הנהג. המערכת מעניקה גם אזהרה ויזואלית וקולית, במקרה של אי ציות לתמרורים.

מערכת התרעה על סטייה מהנתיב (Lane Departure Alert and Keep Assist)

באמצעות שימוש במצלמה לאיתור סימוני הנתיב בדרך שלפניכם ובעזרת מערכת תיקון הגה, במקרה שהרכב סטה מנתיבו ללא הפעלת איתות, מערכת ההתרעה של TOYOTA SAFETY SENSE תתריע באזהרה קולית ויזואלית וכן תבצע תיקון הגה בכדי לסייע לנהג לשמור על נתיב הנסיעה.

מערכת אור גבוה אוטומטי (Automatic High Beam)

מערכת אור גבוה אוטומטי של TOYOTA SAFETY SENSE נועדה לשפר את הנראות והראות במהלך נהיגת לילה. באמצעות המצלמה המזהה את אורות כלי הרכב והתנועה המגיעים ממול, המערכת מנטרת את בהירות תאורת הדרך. היא עוברת באופן אוטומטי בין אור גבוה לנמוך - לנהיגת לילה בטוחה יותר.

מערכת קדם התנגשות (Pre-Collision System)

מערכת קדם התנגשות של TOYOTA SAFETY SENSE נעזרת במצלמה ולייזר, כדי לזהות מכוניות אחרות או הולכי רגל בדרך לפניכם. כאשר מזהה אפשרות של התנגשות או פגיעה בהולך רגל, הנהג מקבל התרעה קולית וויזואלית ומערכת עזר לבלימה מופעלת. אם הנהג אינו מצליח לבלום בזמן, הבלמים נכנסים אוטומטית לפעולה, כדי למנוע פגיעה או לצמצם נזקי התנגשות.

בטיחות מעל הכל

מבחני הריסוק Euro NCAP



במבחני הריסוק שנערכים על ידי Euro NCAP, שהינו גוף עצמאי להערכת ביצועי הבטיחות של מכוניות חדשות, קיבל ה-RAV4 את הדירוג המרבי של 5 כוכבים לבטיחות (2013). זוהי הוכחה נוספת למסירותה של TOYOTA לבטיחות והגנה על הנהגים, הנוסעים והולכי הרגל כאחד.

RAV4 Hybrid		בטיחות
Limited	Premium	
●	●	7 כריות אוויר: כריות אוויר קדמיות לנהג ולנוסע לצידו 2 כריות אוויר צידיות לנהג ולנוסע לצידו 2 כריות אוויר וילון צידיות לנהג ולנוסעים מלפנים ומאחור כרית אוויר לברכי הנהג
●	●	אפשרות ניתוק כרית אוויר קדמית לנוסע ליד הנהג, באמצעות מפתח עם חיווי נקודות עיגון למושב ילדים ISOFIX במושבים האחוריים
●	●	מערכת בלמים מבוססת ABS עם טכנולוגיית EBD לחלוקת כוח הבלימה
●	●	חבילת מערכות בטיחות - TOYOTA SAFETY SENSE
●	●	מערכת Sway Warning System להתראה על עייפות הנהג
●	●	מערכת BA - הגברת כוח בלימה בחירום
●	●	מערכת VSC - בקרת יציבות חכמה עם אפשרות ניתוק
●	●	מערכת TRC - בקרת אחיזת כביש
●	●	מערכת HAC - עזר לזינוק בעלייה
●	●	מערכת TSC - בקרת יציבות בזמן גרירה
●	●	מערכת TPWS - בקרת לחץ אוויר בגלגלים
●	●	הגה בטיחותי קורס בעת התנגשות
●	●	חגורות בטיחות קדמיות עם מנגנון קדם מתיחה מוגבל כוח, כיוון גובה, נורית חיווי וזמזם התראה
●	●	חגורות בטיחות צולבות מאחור עם נורית חיווי בקונסולה המרכזית וזמזם התראה
●	●	נעילת בטחון לדלתות אחוריות
●	●	קורות פלדה כפולות בדלתות
●	●	אימוביליזר מקורי
●	●	מושבים קדמיים בעלי מבנה לוח אקטיבי, להפחתת פגיעות צוואר הנובעות מתופעת "צליפת שוט"

● קיים ○ לא קיים

*המערכות הינן כלי עזר בלבד. פירוט נרחב על תכונות המערכות ופעולתן ניתן לקרוא בספר הרכב.

התמונות להמחשה בלבד.



RAV4 Hybrid	מערכת דלק
56	קיבולת מיכל דלק (לי')
אוקטן 95	סוג דלק (בנזין)
	היגוי
סבבת ומוט משוון	מערכת הגה
חשמלית	הגברת כוח להגה
	מתלים
מקפרסון	קדמיים
עצמות עצה כפולה	אחוריים
	בלמים
דיסק מאוורר	קדמיים
דיסק	אחוריים
●	מערכת הידראולית כפולה עם מגבר בלם
	תיבת הילוכים
היברידית רציפה	יחסי העברה
3.75	יחס העברה סופי
3.75	
	מערכת חשמל
12V	מתח
45	מצבר (אמפר x שעה)
	מידות ומשקלים
4605	אורך (מ"מ)
1845	רוחב (מ"מ)
1675	גובה (מ"מ)
2660	רוחק סרנים (מ"מ)
1570	מפשק גלגלים קדמי (מ"מ)
1570	מפשק גלגלים אחורי (מ"מ)
4	מספר נוסעים (נלמעט הנהג)
1625	משקל עצמי (ק"ג)
750/800	נושר גרירה עם/בלי בלמים (ק"ג)
177	מרווח גחון (מ"מ)
501-1054	נפח תא מטען (ליטר)

● קיים ○ לא קיים

RAV4 Hybrid	מנוע
2AR-FXE	דגם
בנזין, טורי, ארבעה צילינדרים, מערכת VVT-i	סוג מנוע
2494	נפח (סמ"ק)
155/5700	הספק מרבי (סל"ד/כ"ס)
200	הספק מרבי משולב (סל"ד/כ"ס)
21.4/4200-4400	מומנט מרבי (סל"ד/קג"מ)
98x90	קדח x מהלך (מ"מ)
12.5:1	יחס דחיסה
קדמית	סוג הנעה
אלקטרונית	הצתה

	מנוע חשמלי
MG2	דגם
650	מתח (V)
141	הספק מרבי (כ"ס)
27.53	מומנט מרבי (קג"מ)
MG1	גנרטור

	מצבר הנעה
244.8	מתח (V)
ניקל מטאל	סוג מצבר

	ביצועים
17.9	צריכת דלק*: עירונית (ק"מ/ליטר)
18.2	בין עירונית (ק"מ/ליטר)
17.9	משולבת (ק"מ/ליטר)
127	פליטת CO ₂ (גרם/ק"מ)
8.3	תאוצה 0-100 קמ"ש (שניות)
180	מהירות מרבית (קמ"ש)
5.3	רדיוס סיבוב מזערי (מ')

	צמיגים
225/65R17 102H	מידה

נתוני צריכת הדלק הינם נתוני NEDC CORRELATED שנתקבלו מהיצרן, לפי רגולציות 2017/1151 (WLTP).
נתוני צריכת הדלק הם לפי בדיקות המעבדה. צריכת הדלק בפועל מושפעת גם מתנאי הדרך, מתחזוקת הרכב וממאפייני הנהיגה ויכולה אף להגיע לפער משמעותי ביחס לנתוני המעבדה.

RAV4 Hybrid		עיצוב ואביזרים פנימיים
Limited	Premium	
מפתחות שלט	מפתחות שלט	2 מפתחות ממותגים
●	●	מראה פנימית מתכהה אוטומטית בעת סנור
●	●	אפשרות לפתיחה וסגירה של חלון הנהג בלחיצה אחת, כולל מנגנון היפוך
●	●	מיזוג אוויר דו אזורי עם בקרת אקלים דיגיטלית
●	●	2 שקעי 12v בקונסולה מרכזית ובגב משענת יד
●	●	כפתורי ECO, EV, POWER-I לבחירת מצב נהיגה רצוי, עם נוריות חיווי בלוח המחוונים
●	●	כפתור SPORT לנהיגה ספורטיבית עם נורית חיווי בלוח המחוונים
●	●	סוככי שמש עם מראה ותאורה לנהג ולנוסע לצידו
●	●	מושב נהג מתכוון לגובה
●	○	מושב נהג חשמלי עם זיכרון
●	○	אפשרות חימום מושבים קדמיים
מצב שטוח	מצב שטוח	מושב אחורי מתפצל ומתקפל (60/40) ללא צורך בניתוק משענות ראש
●	●	משענות ראש מתכוונות מעלה מטה לכל הנוסעים
●	●	אפשרות כוונן זווית משענות הגב לנוסעים מאחור
○	מהודרים	ריפודי בד
צבע בז'/חום*	○	ריפודי עור מהודרים
●	●	רצפה שטוחה לרגלי הנוסעים מאחור
●	●	סט שטיחים מקוריים
●	●	מאפרה

RAV4 Hybrid		תאי איחסון
Limited	Premium	
●	●	תאי איחסון לבקבוקים בדלתות הקדמיות והאחוריות
●	●	מחזיקי כוסות מלפנים ובמשענת יד אחורית
●	●	תא כפפות עם נעילה
מתכווננת בציפוי עור	מתכווננת בציפוי עור	משענת יד עם תא איחסון בקונסולה מרכזית
●	●	תא מטען מרופד ומואר, הכולל תא איחסון מתחת לרצפה
●	●	כיסוי גלילה + רשת נוחות מודולרית לתא מטען
●	●	דלת תא מטען מופעלת חשמלית ע"י שלט או כפתור פנימי בצג הנהג, אפשרות ביטול

*צבע הריפוד בהתאם לצבע הרכב. ● קיים ○ לא קיים

RAV4 Hybrid		עיצוב ואביזרים חיצוניים
Limited	Premium	
●	●	כניסה חכמה Smart Entry בדלתות קדמיות ובדלת תא מטען
○	●	פנסי הלוגן קדמיים עם כוונן גובה
●	○	פנסי LED עם כוונן גובה חשמלי
●	●	פנסי ערפל קדמיים
●	●	תאורת יום LED קדמית (DRL)
●	●	פנסי LED אחוריים
●	●	חיישן תאורה
●	●	חיישן גשם להפעלה אוטומטית של המגבים
●	●	מראות צד חשמליות בצבע הרכב, עם פנסי איתות
●	●	קיפול חשמלי של מראות צד
●	●	שמשות מוכחות בחלונות אחוריים לפרטיות מרבית
●	●	חיישני חניה אחוריים וקדמיים עם אפשרות ניתוק
●	●	אנטנת סנפיר חיצונית בגג
●	●	חישוקי סגסוגת קלה 17"
●	●	גלגל חלופי בגודל מלא

RAV4 Hybrid		עיצוב ואביזרים פנימיים
Limited	Premium	
●	●	מערכת TOYOTA TOUCH 2 עם מסך מגע 7", מצלמה אחורית ודיבורית Bluetooth*
●	●	צג נתונים מרכזי המשלב בלוח המחוונים ומציג נתוני דרך
●	●	כניסת AUX ו-USB לחיבור מכשיר חיצוני בקונסולה מרכזית
●	●	6 רמקולים
●	●	אפשרות שליטה מההגה על מערכת השמע, דיבורית Bluetooth* וצג נתוני נסיעה
●	●	הגה כוח חשמלי טלסקופי מתכוון לגובה ולעומק, מצופה עור
○	○	Paddle Shifts - מתגי העברת הילוכים משולבים בגלגל ההגה
אדפטיבית	אדפטיבית	בקרת שיוט (Cruise Control) כולל מגביל מהירות
●	○	חלון שמש חשמלי Sunroof
●	●	מערכת התנעה חכמה (Keyless) - כפתור חשמלי להתנעת הרכב ללא מפתח ע"י זיהוי אוטומטי של השלט

*מומלץ לבדוק את תאימות הטלפון הנייד שברשותך למערכת ה-Bluetooth המותקנת ב-TOYOTA RAV4, אשר הינה מסוג: Toyota Touch 2. את הבדיקה ניתן לעשות בלינק הבא: www.toyota-tech.eu/bluetooth/search.aspx

מערכת מולטימדיה TOYOTA TOUCH2



* מומלץ לבדוק את תאימות הטלפון הנייד שברשותך למערכת ה-Bluetooth המותקנת ב-Toyota RAV4, אשר הינה מסוג: Toyota Touch 2. את הבדיקה ניתן לעשות בלינק הבא: www.toyota-tech.eu/bluetooth/search.aspx

מערכת TOYOTA TOUCH 2 של ה-RAV4, מאפשרת לכם ליהנות מנוחות חסרת תקדים, באמצעות:

- **מסך מגע צבעוני "7"**: להצגת נתונים ולשליטה מלאה במגוון מערכות ברכב.
- **מצלמה אחורית**: לגילוי מפגעים בנסיעה לאחור, לצורך חניה בטוחה ונוחה.
- **דיבורית Bluetooth***: חיבור לטלפון הסלולארי לשליטה באמצעות מסך המגע.
- **חיבורי USB ו-AUX**: לחיבור נגיני מוסיקה ניידים ושליטה על קבצי המוסיקה.
- **הצגת נתוני הרכב**: צריכת דלק מיידית וממוצעת, טווח נסיעה משוער ביחס לכמות הדלק, מהירות נסיעה ממוצעת ועוד.
- **רדיו**: ליהנות מכל תחנות הרדיו האהובות בקליטה איכותית ומשופרת, עם שליטה קלה ונוחה במרחק נגיעה.

צבעים



כסוף כהה מטאלי 1D6

לבן פנינה מטאלי 070

לבן צחור 040

TOYOTA CONNECTED

בתוספת תשלום

מערכת Connected Car המתקדמת ביותר בישראל, מוטמעת במערכת המולטימדיה המקורית Toyota Touch® 2 של טויוטה, ובכך מציעה איכות מימשק גבוהה ואינטגרלית למערכות הרכב, כאשר גם מחוץ לרכב נמשך החיבור ל-TOYOTA שלך באמצעות אפליקציית MyToyota בסמארטפון האישי שלך.

Toyota Connected מציעה ללקוח חוויית שימוש אישית וחדשנית, הכוללת בין היתר, פרסונליזציה מלאה ומגוון רחב של אפליקציות, כולל גישה ישירה לאפליקציות שימושיות, כגון: WAZE, שזאם, מזג אוויר, פנגו, YOUTUBE, רדיו אונליין ומגוון אפליקציות.

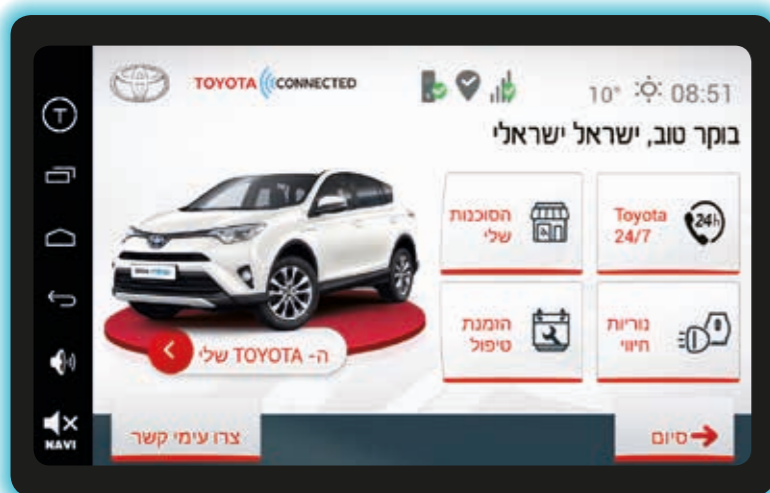
מבחר האפליקציות יתעדכן מעת לעת, וניתן למקם את האפליקציות על גבי מסך הרכב לפי ההעדפה האישית.

Toyota Connected כוללת את כל המידע הרלוונטי לדגם ולרכב הספציפי בו היא מותקנת: הודעות ותזכורות על טיפולים לרכב, כולל אפשרות הזמנת טיפול ישירות מהמערכת, מידע על קריאת שירות, היסטוריית טיפולים מלאה, מדריך נוריות חיון, ספר רכב אונליין וסרטוני הדרכה על מערכות הרכב.



שחור נואר מטאלי 209

אפור גרניט מטאלי 1G3





משטח הגנה מגומי לתא המטען



פסי קישוט לדלתות



ארגז אחסון עליון (בהתקנת מוטות אורך ורוחב)



וו גרירה



מדרגות צד



מגן קדמי דקורטיבי



מתקן אופניים לגג הרכב (בהתקנת מוטות רוחב ואורך)



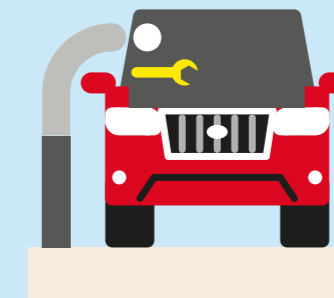
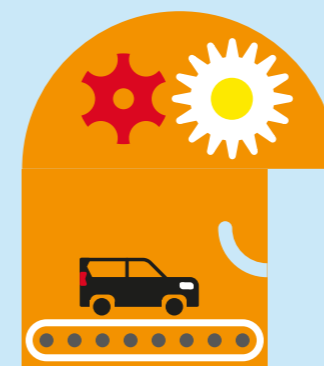
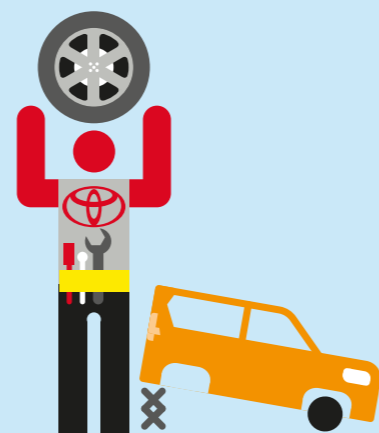
מתקן אחורי לשני זוגות אופניים (בהתקנת וו גרירה)



מוטות אורך ומוטות רוחב

שירות, איכות ואמינות

ה-RAV4 יעניק לך שקט נפשי לאורך כל הדרך, בזכות האמינות והאיכות שהפכו לשם נרדף ל-TOYOTA.



האחריות ההיברידית של TOYOTA

האחריות לרכיבים ההיברידיים: סוללת מתח גבוה, יחידת בקרת סוללה, יחידת בקרת המערכת ההיברידית וממיר מתחים, ניתנת לתקופה של 5 שנים או 100,000 ק"מ, המוקדם מביניהם.

תכנית הארכת שירות היברידית

לקראת תום האחריות לסוללה ההיברידית, וכדי להמשיך ליהנות מחוויית נסיעה מהנה ושקטה, אנו מציעים ללקוחות יוניון מוטורס, יבואנית טויוטה לישראל, להצטרף לתוכנית הארכת השירות ההיברידית. הארכת השירות הינה למשך שנה או 15,000 ק"מ, המוקדם מביניהם. הארכת האחריות ניתנת עד לשנה ה-12 של הרכב. תכנית זו ניתנת למימוש באמצעות בדיקה שנתית לסוללה ההיברידית, בכפוף לתקנון וכרוכה בתשלום.



*התכנית בכפוף לתקנון וכרוכה בתשלום

חלקי חילוף מקוריים

ה-RAV4 מתוכנן כך שעלויות האחזקה תהיה נמוכה ככל האפשר. מומלץ להשתמש בחלפים מקוריים, אשר יצרו עפ"י מפרט מחמיר ומדויק של היצרן ומותאמים באופן מלא לרכב.

כך תבטיח לעצמך שרכבך ישרת אותך באמינות ובבטיחות וכן ישמור על ערכו לאורך שנים רבות. חברת TOYOTA מעניקה אחריות לשנה מלאה לכל חלק מקורי אשר יותקן ברכבך, ללא הגבלת ק"מ.

100% TOYOTA
חלפים מקוריים, לבטיחות שלך

איכות השירות של TOYOTA

בסוכנויות המשנה של TOYOTA, הפרוסות ברחבי הארץ, תקבל שירות ברמה המקצועית הגבוהה ביותר, על ידי אנשי מקצוע שהוכשרו והוסמכו עפ"י הנחיות היצרן. כך תשמור על ערך רכבך לאורך שנים רבות.

תכנית הטיפולים

ה-RAV4 זקוק לטיפול כל 15,000 ק"מ או שנה (המוקדם מביניהם).

שירות 24/7

שירות TOYOTA בדרכים 24/7 נותן מענה אישי וסיוע מידי בשעת הצורך, 24 שעות ביממה, 7 ימים בשבוע, בכל רחבי הארץ.



גישת מחזור החיים של TOYOTA לאיכות הסביבה

1 תכנון וייצור

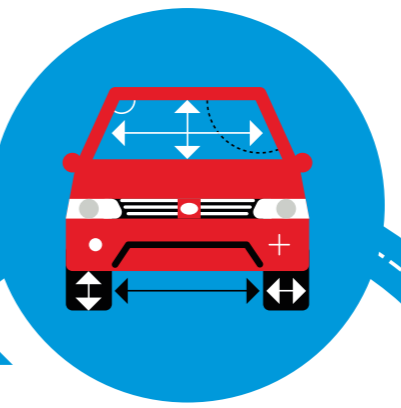
אנו ב-TOYOTA נושמים כל מאמץ להפחית את השפעת תהליך הייצור על הסביבה. בעת התכנון והפיתוח של רכב חדש, כל מרכיב נבדק לעומק כדי להבטיח יעילות סביבתית אופטימלית לכל אורך מחזור החיים שלו ולהפחית פליטות של המזהמים העיקריים. ה-RAV4 החדש מצביע על הפחחה משמעותית של 23% בשעור פליטת CO₂.



5

REDUCE (הפחחה), REUSE (שימוש חוזר), RECYCLE (מיחזור)

זאת המנטרה העומדת בלב עסקיה של TOYOTA כבר מימי הראשונים. לדוגמה, 95% מהחלקים המרכיבים את ה-RAV4 ניתנים למיחזור או שימוש חוזר, 100% מהחומרים מקודדים כדי להקל על הפירוק, וארבע מתכות כבדות הוסרו לחלוטין מתהליך הייצור בהתאם להנחיה האירופית EC/2000/53.



2 לוגיסטיקה

ייצור מקומי משמטו כחות קילומטרז' בשינוע, גורם המקטין את 'טביעת הרגל' הסביבתית שלנו. אנו ב-TOYOTA דואגים כל הזמן לשפר את יעילות העומסים ולצמצם את מרחקי הנסיעות, תוך העדפה לתחבורת רכבות.



4

נהיגה ושירות

נהיגה מחושבת יותר ב-TOYOTA יכולה לסייע לך להפחית את חשבון הדלק ולצמצם את פליטות ה-CO₂. צוותי המכירות ישמחו ליעץ לך כיצד ניתן להפיק את המיטב מהרכב החדש שלך ולהשיג נצילות דלק מרבית. לאחר שהרכב יצא מהסוכנות, כדאי להעביר את הטיפול בו לידיהם האמונות של צוותי השירות של TOYOTA, זאת בכדי להבטיח שנים של ביצועים טובים ואיכותיים. בנוסף, השימוש בחלקים מקוריים ומשוחרזים מסייע להפחית את השפעתנו על הסביבה.

3

סוכנויות רכב

הנהגת שיפורים שוטפים ביעילות הסביבתית של רשת אולמות התצוגה והשירות של TOYOTA, היא אחת ההתחייבויות שלקחנו על עצמנו. סוכנויות המשנה של TOYOTA בעלות תקינת ISO 14001 לאיכות הסביבה.



רמת האבזור הבטיחותי



קוד דגם	תיאור דגם	רמת האבזור הבטיחותי
127, 128	RAV4 HYBRID - PREMIUM, LIMITED	7

מדד זיהום אוויר* לרכב מנועי



דגם	נתוני צריכת דלק בליטרים ל-100 ק"מ	דרגת זיהום אוויר
RAV4 HYBRID	5.5 (בינעירוני) / 5.6 (עירוני)	דרגה 2

* המדד מחושב לפי תקנות אוויר נקי (גילוי נתוני זיהום אוויר מרכב מנועי בפרסומת), התשס"ט 2009

נתוני צריכת הדלק הינם נתוני NEDC CORRELATED שנתקבלו מהיצרן, לפי רגולציות EC 2017/1151 (WLTP).

נתוני צריכת הדלק הם לפי בדיקות המעבדה. צריכת הדלק בפועל מושפעת גם מתנאי הדרך, מתחזוקת הרכב וממאפייני הנהיגה ויכולה אף להגיע לפער משמעותי ביחס לנתוני המעבדה. פרסום זה הוא בינלאומי ולכן יתכן שהצילומים או ההסברים אינם מתייחסים בהכרח לתכונות, מפרטים, ציוד ואביזרים האפשריים בכל ארץ וארץ, בין אם כציוד סטנדרטי או כהזמנה. כמו כן, יתכן שתכונות מסוימות הושטו. לכן, פנה תמיד אל נציג המכירות והתייעץ עימו לגבי הפרטים השונים. חברת "יוניון מוטורס", יבואנית TOYOTA בישראל, שומרת לעצמה את הזכות לשנות מפרטים, ציוד, אביזרים, צבעים ומחירים בכל עת וללא הודעה מראש. האביזרים הנראים בפרסום זה הם מקוריים של TOYOTA וחלקם ניתנים לרכישה תמורת תוספת תשלום. כל הנתונים המתייחסים לביצועי הרכב לקוחים מתחשיבים של חברת TOYOTA המבוססים על מכוניות מייצור שוטף. הנתונים בקטלוג נכונים למועד הדפסת הקטלוג ועשויים להשתנות על ידי יצרן הרכב מעת לעת. נתונים עדכניים מפורסמים באתר האינטרנט www.toyota.co.il. בכל מקרה, מפרט הרכב הקובע הוא המפרט שייצורף להסכם הזמנת הרכב. טלח.



TOYOTA

ALWAYS A
BETTER WAY

יזומעווא/מ"מ/08.2018 / ת.ד.01012

לרשותכם סוכנויות מורשות טויוטה ברחבי הארץ, לסוכנות הקרובה חייגו: *8866

עשו לנו לייק ב-f ובקרו אותנו באתר האינטרנט toyota.co.il



MY TOYOTA אפליקציית