

LC 500 COUPE | LC 500 CONVERTIBLE



*דריימונה לזמן קצר בלבד. טו.ל.ח.

LC 500

לקסוס LC מכונית הספורט המרהיבה בהשראת מכונית העל - LFA. מציגה עיצוב יוקרתי, ביצועים מרגשים ועוצמה שמחסירה פעימה, הודות למנוע V8 בנפח 5 ליטר בעל הספק של 464 ועד 477 כוחות סוס בהתאם לתצורה. הדגם זמין בתצורת מרכב COUPE ו- CONVERTIBLE.





מובילות טכנולוגית

עם מנוע V8 עוצמתי בנפח של 5.0 ליטר והספק של 477 כוחות סוס בדגם ה-COUPE ו-464 כוחות סוס בדגם ה-CONVERTIBLE, מרגיע לדעת שלקסוס LC היא אחת ממכוניות הספורט הבטוחות ביותר שנוצרו אי פעם.

גם בתצורת ה-COUPE וגם בתצורת ה-CONVERTIBLE, לקסוס LC מצוידת בחבילת הבטיחות העדכנית ביותר, LEXUS SAFETY SYSTEM+, הכוללת טכנולוגיות מתקדמות העוזרות למנוע את שלושת סוגי התאונות הנפוצות ביותר: התנגשויות בין חלק קדמי לאחורי, סטייה מנתיב ותאונות שבהן מעורבים הולכי רגל.

הספק: 477/464 כ"ס
תאוצה 0-100 קמ"ש בדגם COUPE: 4.7 שניות
תאוצה 0-100 קמ"ש בדגם CONVERTIBLE: 5.0 שניות
מהירות מרבית: 270 קמ"ש

מולטימדיה ותקשורת

LC500 SPORT+	LC500 CONVERTIBLE	מולטימדיה ותקשורת
■	■	מסך צבעוני בגודל 10.25" לשליטה על מערכות הרכב
■	■	לוח מחוונים דיגיטלי בגודל 8" כולל הצגת מידע על מערכות הרכב
■	■	מערכת שמע MARK LEVINSON® עם נגן DVD בעלת 13 רמקולים
■	■	ממשק מולטימדיה תומך *APPLE CARPLAY® -1 *ANDROID AUTO
■	■	קישורית BLUETOOTH® הכוללת ניגון קבצי שמע מהטלפון (בהתאם לסוג המכשיר)
■	■	שני שקעי USB בקונסולה משענת היד
■	■	כניסת AUX לחיבור באמצעות כבל
■	■	שקע טעינה 12V
■	■	שעון אנלוגי עם תאורת רקע בטכנולוגיית LED בקונסולה העליונה
■	■	פיקוד מההגה על מערכת השמע, הטלפון והגדרות הרכב
■	■	משטח שליטה על מערכת הרכב בטכנולוגיית LEXUS TOUCHPAD
■	■	תצוגת נתונים עילית לנהג HEAD-UP DISPLAY (HUD)



*זמינות הממשקים, היישומים והפעלתם בכפוף ליצרן מערכות ההפעלה ובאחריותו בלבד.



*התמונה להמחשה בלבד. ט.ל.ח.

מערכות בטיחות מתקדמות

לקסוס LC כוללת כסטנדרט את מערכת LEXUS SAFETY+ SYSTEM שהינה מערכת הבטיחות המתקדמת ביותר של לקסוס והיא כוללת חבילת בטיחות אקטיבית שפותחה כדי לסייע לנהג ולהפחית את הסיכוי להתרחשות תאונות ואת חומרתן.



זיהוי רכבים בשטח מת
BLIND SPOT MONITOR (BSM)
המערכת מתריעה בפני הנהג על הימצאות רכבים מצידו הרכב, בשטח המת של הנהג. כאשר המערכת מזהה רכבים בשטח זה, היא מתריעה בפני הנהג באמצעות התראה וויזואלית במראה החיצונית. בכך מסייעת המערכת לשמירה על בטיחות מרבית בזמן מעבר בין נתיבים.

מערכת לזיהוי תמרורי תנועה
ROAD SIGN ASSIST (RSA)
המערכת מזהה את התמרורים וסימני הדרך באמצעות המצלמה המתקדמת ומציגה את המידע ע"י חיווי ייעודי בלוח המחוונים.

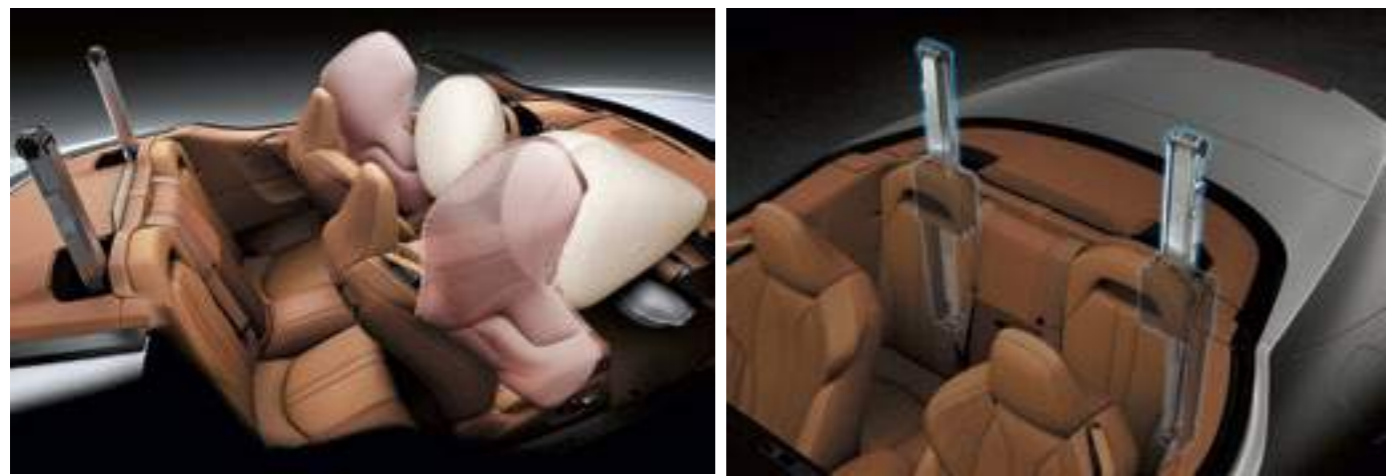
מערכת התראה ומניעת סטייה מנתיב אקטיבית
LANE TRACE ASSIST (LTA)
במקרה של סטייה מנתיב ללא איתות, המערכת מתריעה ע"י חיווי קולי וויזואלי ואף מבצעת תיקון אקטיבי בכדי לשמור על מרכז הנתיב.

מערכת אורות גבוהים אוטומטית למניעת סנוור רכבים חולפים
AUTOMATIC HIGH BEAM (AHB)
המערכת נועדה לשפר את הנראות והראות במהלך נהיגת הלילה. המערכת מדליקה ומכבה את האורות הגבוהים באופן אוטומטי בהתחשב בתנועה המגיעה ממול.

בקרת שיוט אדפטיבית
DYNAMIC RADAR CRUISE CONTROL (DRCC)
המערכת נועדה להקל על הנהג בזמן נסיעות ארוכות בכבישים ראשיים ע"י שמירת מרחק בטוח קבוע מהרכב שמלפנים. המערכת יודעת להגיע גם למצב של עצירה מלאה ונסיעה ב"זחילה".

מערכת קדם התנגשות
PRE-COLLISION SYSTEM (PCS)
לסיוע במצבי חירום
המערכת כוללת מתיחת חגורות הבטיחות, הגברת עוצמת הבלמים ובלימה אוטונומית. המערכת מזהה גם הולכי רגל ביום ורוכבי אופניים ביום ובלילה.

*התמונות להמחשה בלבד. ט.ל.ח.



מערכות בטיחות

LC 500 SPORT+	LC 500 CONVERTIBLE	מערכות בטיחות
■	■	אורות בלימה אקטיביים
■	-	מערכת חיצונית לאזהרה על התקרבות הרכב (AVAS) ACOUSTIC VEHICLE ALERTING SYSTEM
■	■	מערכת למניעת נעילת גלגלים בעת בלימה (ABS) ANTI-LOCK BRAKING SYSTEM
■	■	מערכת בקרת בלימה אלקטרונית (ECB) ELECTRONICALLY CONTROLLED BRAKING
■	■	בקרת יציבות הרכב (VSC) VEHICLE STABILITY CONTROL
■	■	מערכת בקרת דינמיות הרכב (VDIM) VEHICLE DYNAMICS INTEGRATED MANAGEMENT
■	■	מערכת לזינוק בעלייה (HAC) HILL-START ASSIST CONTROL
■	■	בקרת משיכה (TRC) TRACTION CONTROL
■	■	מערכת התראה לירידת לחץ אוויר בצמיגים (TPWS) TYRE PRESSURE WARNING SYSTEM
■	■	מערכת לזיהוי עצמי ובלימה אוטונומית בעת חניה על גבי המסך המרכזי (PSKB) PARKING SUPPORT BRAKE
■	■	מערכת התראה על תנועה חוצה מאחור (RCTA) REAR CROSS TRAFFIC ALERT
■	■	מערכת לזיהוי עצמים בשטחים מתים (BSM) BLIND SPOT MONITOR
■	■	מערכת מתלים ספורטיביים אדפטיביים (AVS) ADAPTIVE VARIABLE SUSPENSION
■	-	מערכת היגוי לארבעת הגלגלים (FWAS) FOUR WHEEL ACTIVE STEERING
■	-	מערכת היגוי משתנה (VGRS) VARIABLE GEAR RATIO STEERING
■	-	דיפרנציאל אחורי מוגבל החלקה (LSD) TORSEN® LIMITED SLIP DIFFERENTIAL

בטיחות פסיבית

■	-	8 כריות אוויר: 2 קדמיות, 2 צד קדמיות, 2 מסוג "וילון", 2 בברכי הנהג והנוסע
-	■	6 כריות אוויר: 2 קדמיות, 2 צד קדמיות מוגדלות, 2 בברכי הנהג והנוסע
■	■	מתג לנטרול כרית אוויר קדמית בצידו של הנוסע
■	■	חיישן חגורות בטיחות קדמיות בעל חיווי ויזואלי וקולי
■	■	עיגון כיסא ילדים במושב האחורי בתקני ISOFIX ו-I-SIZE
■	■	קדם מותחנים לחגורות בטיחות מלפנים ומאחור
■	■	מכסה מנוע אקטיבי להפחתת הפגיעה בהולכי רגל (PUH) POP-UP HOOD
-	■	מוטות התהפכות אקטיביים (ARB) ACTIVE ROLL BARS

מערכות בטיחות מתקדמות LSS+

■	■	מערכת אורות גבוהים אוטומטית למניעת סנוור רכבים חולפים (AHB) AUTOMATIC HIGH BEAM
■	■	בקרת שיוט אדפטיבית ממצב עמידה (DRCC) DYNAMIC RADAR CRUISE CONTROL
■	■	מערכת התראה על סטייה מנתיב (LKA) LANE KEEP ASSIST
■	■	מערכת לסיוע במצבי חירום הכוללת מתיחת חגורות הבטיחות, הגברת עוצמת הבלמים ובלימה אוטונומית (PCS) PRE-COLLISION SYSTEM
■	■	מערכת לזיהוי תמרורי תנועה (RSA) ROAD SIGN ASSIST
■	■	מערכת התראה על עייפות נהג (SWS) SWAY WARNING SYSTEM





LC 500 SPORT+	LC 500 CONVERTIBLE	עיצוב פנים ואביזרי נוחות
■	■	מערכת פתיחה, סגירה והנעה חכמה ללא מפתח (KEYLESS)
■	-	מערכת לכניסה קלה EASY ACCESS – הגה
-	■	מערכת לכניסה קלה EASY ACCESS – הגה ומושב הנהג
■	■	מערכת WALK IN FUNCTION לכניסה קלה למושב האחורי
■	■	לוח מחוונים דיגיטלי בגודל 8"
■	-	הגה בחיפוי עור בעל 3 צלעות
-	■	הגה מתחמם בחיפוי עור בעל 3 צלעות
■	■	מונפי העברת הילוכים מההגה
■	■	ידיית העברת הילוכים בחיפוי עור
■	-	בורר מצבי נהיגה: ECO / COMFORT / NORMAL / COSTUM / SPORT S / SPORT S+
-	■	בורר מצבי נהיגה: ECO / COMFORT / NORMAL / SPORT S / SPORT S+
■	■	בלם חניה חשמלי (EPB) ELECTRIC PARKING BRAKE
■	■	הגה כוח חשמלי (EPS) ELECTRIC POWER STEERING
■	■	כיוון הגה חשמלי לעומק ולגובה
■	-	מושבים ספורטיביים בריפוד משולב עור / ALCANTARA יוקרתי
-	■	מושבים ספורטיביים בריפוד SEMI-ANILINE מקדימה ו-TAHARA מאחורה
■	■	מושבים ספורטיביים קדמיים מתכוונים חשמלית (8 מצבים) כולל תמיכה לגב תחתון ו-3 זיכרונות בכיסא הנהג ומראות הצד
■	■	מושבים קדמיים מחוממים ומאווררים
-	■	מערכת חימום לצוואר "צעיף" ממשענת הראש במושבים הקדמיים
■	■	בקרת אקלים דיגיטלית מפוצלת לשני אזורים הכוללת פונקציית LEXUS CONCIERGE
■	■	טכנולוגיית מחזור אוויר NANOE לטיהור אוויר ולהעשרת הלחות בתא הנוסעים
■	■	מראות צד מתכהות, עם הטיה לרוורס, מתקפלות חשמלית ומפשירות אדים
■	■	מערכת להפחתת רעשי רקע (ANC) ACTIVE NOISE CONTROL
■	■	מצלמה אחורית כוללת חיווי דינמי במסך המולטימדיה בעת חניה
■	■	תא כפפות בצד הנוסע בפתחה חשמלית
■	■	משענת יד קדמית עם תא אחסון ומעמד לכוס
■	■	חלונות חשמליים בהפעלה בלחיצה אחת ONE-TOUCH
■	■	מראה מרכזית מתכהה אוטומטית למניעת סנוור
■	■	דושות ספורט מאלומיניום
■	■	דיפוני דלתות בריפוד TAHARA
■	-	לוחיות ספי הדלתות עשויות מסיבי קרבון
■	■	שמשות מבודדות חום ומסנונות קרינת UV

אבזור סטנדרטי

LC 500 SPORT+	LC 500 CONVERTIBLE	חזץ
■	■	תאורת קבלת פנים ILLUMINATED ENTRY SYSTEM
■	■	תאורת יום בטכנולוגיית DAYTIME RUNNING LIGHTS (DRL)
■	■	תאורת חזית עוקבת פניה בטכנולוגיית TRIPLE BI-BEAM LED עם תאורה גבוהה אוטומטית (AHB)
■	■	מתזי שטיפה נשלפים לפנסים הקדמיים
■	■	יחידות תאורת LED אחורית בעיצוב L-SHAPE
■	■	חיישן תאורה אוטומטי למצב חשכה
■	■	מראות צד חשמליות עם איתות LED, מתקפלות, מתחממות ומתכהות אוטומטית למניעת סנוור
■	■	ידידות דלת נשלפות לפתיחה קלה המשתלבות בגוף הרכב
■	■	חיישן גשם להפעלת מגבים אוטומטית במהירויות משתנות
■	-	גג מסיבי קרבון
■	-	ספוילר אחורי אקטיבי
-	■	גג רך נפתח ומתקפל חשמלית (בעמידה או בנסיעה עד 50 קמ"ש)
-	■	מסיט רוח אחורי להפחתת מערבולות רוח
חישוקים וצמיגים		
■	■	חישוקי סגסוגת קלה 21"
■	■	מידת צמיגי אל תקר קדמיים: 245/40RF21
■	■	מידת צמיגי אל תקר אחוריים רחבים: 275/35RF21





ALCANTARA®²



SEMI-ANILINE LEATHER²



COUPE



01

CONVERTIBLE



04



02

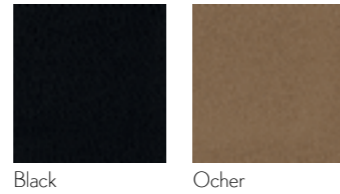


05



03

SOFTTOP³



Black

Ocher

- 01 Ochre Alcantara®
- 02 Flare Red Alcantara®
- 03 Manhattan Orange Alcantara®
- 04 Ochre semi-aniline leather
- 05 Flare Red semi-aniline leather

F WHITE | 083



SONIC SILVER | 1J2



DARK GRANITE | 1G0



GRAPHITE BLACK | 223



RADIANT RED | 3T5



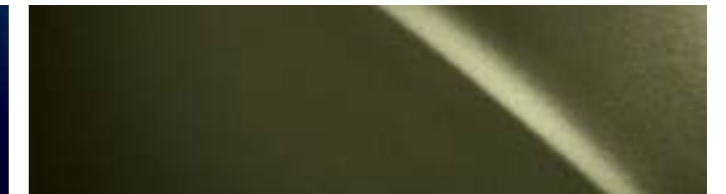
FLARE YELLOW | 5C1



DEEP BLUE | 8X5



TERRANE KHAKI | 6X4



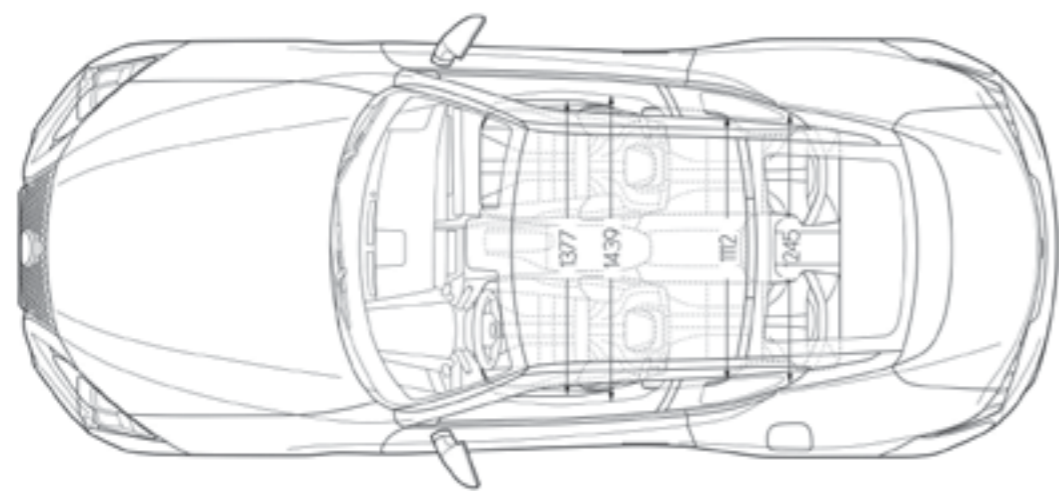
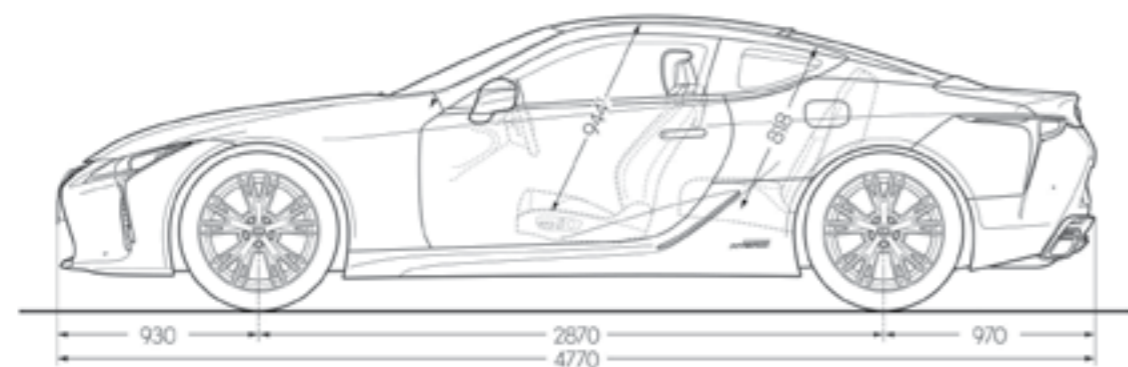
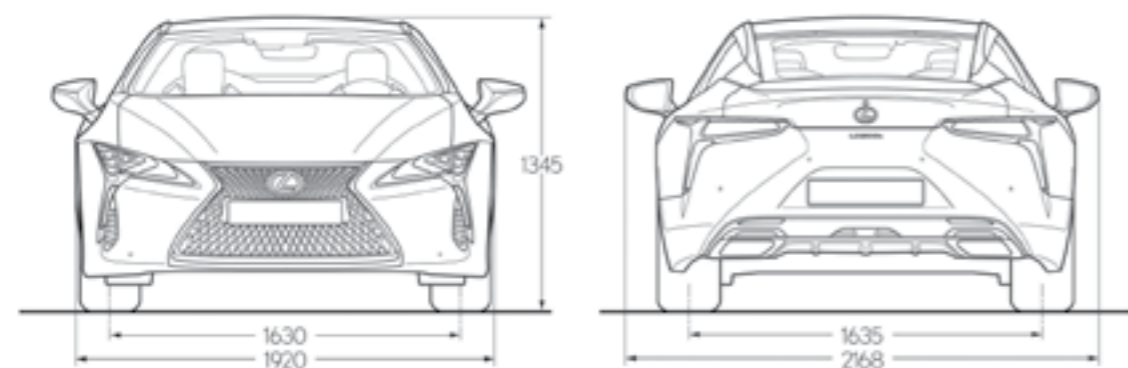


*התמונות להמחשה בלבד. ייעוץ מומחה.

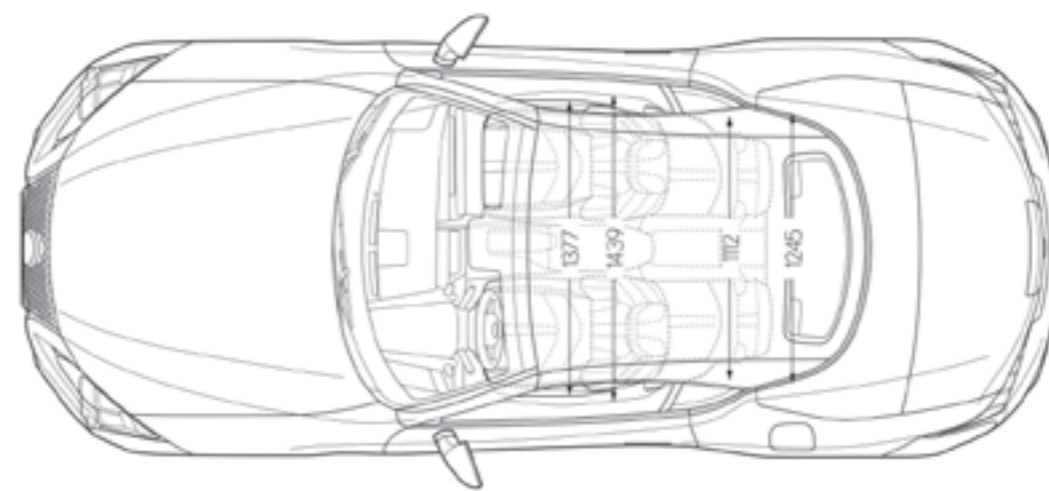
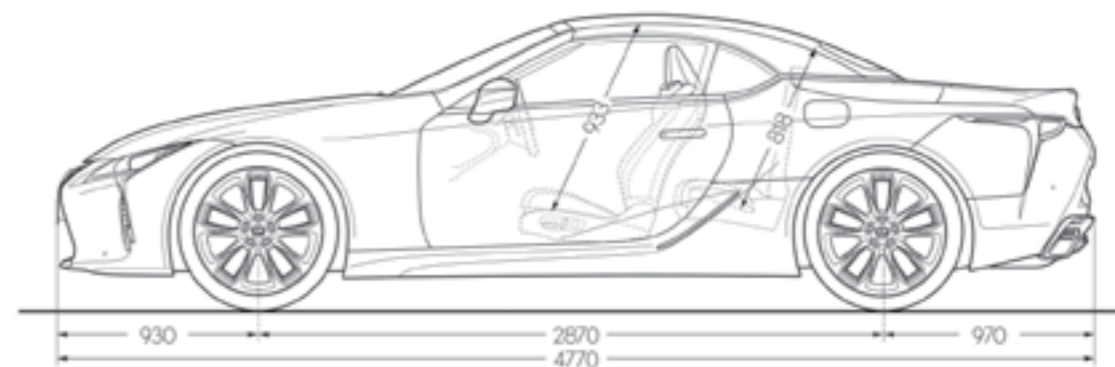
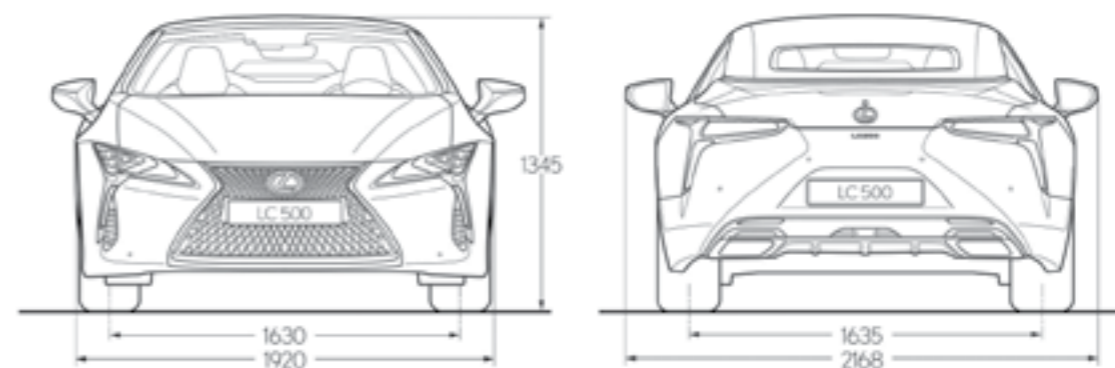
נתונים טכניים

מנוע	LC 500 SPORT+	LC 500 CONVERTIBLE
מנוע בניין	DUAL VVT-I	
נפח (סמ"ק)	4969	
צילינדרים / שסתומים	32/V8	
הספק מקסימלי (כ"ס / סל"ד)	7100/477	7100/464
מומנט מקסימלי קג"מ / סל"ד	4800/55	4800/54
מערכת הינע	אוטומטית 10 הילוכים	
תיבת הילוכים	אחורית	
ביצועים	מהירות מרבית (קמ"ש)	
תאוצה 0-100 קמ"ש (שניות)	4.7	5.0
מערכת מתלים ובלמים	בלמים אחוריים	
בלמים קדמיים	דיסקים מאווררים	
מתלים קדמיים	דיסקים מאווררים	
מתלים אחוריים	רב חיבורי	
צריכת דלק (L/100KM)	משולב	
מיכל דלק (ליטר)	11.6	12.6
פליטת CO2 (גרם לקילומטר)	משולב	
תקינת מזהמים	82	82
מידות ומשקלים	משקל עצמי (ק"ג)	
משקל כולל (ק"ג)	1935-1970	2035-2055
אורך (מ"מ)	2375	2450
מרחק סרנים (מ"מ)	4770	4770
רוחב ללא מראות (מ"מ)	2870	2870
גובה ללא העמסה (מ"מ)	1920	1920
אחסון	נפח תא מטען (ליטר)	
	197	149

* נתוני צריכת הדלק הנם לפי בדיקות המעבדה תקן EC 715/2007, נתוני צריכת הדלק בפועל עשויים להשתנות בהתאם לתנאי הדרך, האקלים, תחזוקת הרכב, מאפייני הנהיגה ויכולים להגיע לפער ביחס לנתוני היצרן.



LC 500 SPORT+



LC 500 Convertible

LC 500 COUPE

LC 500 COUPE מגיעה ברמת גימור SPORT+ הכוללת מתלים אדפטיביים, דיפרנציאל מוגבל החלקה מבית TORSEN, היגוי דרך ארבעת הגלגלים, צמיגי אל תקר רחבים עם חישוקים ספורטיביים במידה 21", גג וספי דלתות מקרבו, מערכות בטיחות אקטיביות LSS, מערכת סאונד מבית MARK LEVINSON.



LC 500 CONVERTIBLE

LC 500 CONVERTIBLE מגיעה ברמת גימור אחת הכוללת מתלים אדפטיביים, צמיגי אל תקר רחבים עם חישוקים ספורטיביים במידה 21", מערכת פתיחת גג מהירה כלל נסיעה עד 50 קמ"ש, מושבי SEMI-ANILINE קדמיים כולל חימום לצוואר, מערכות בטיחות אקטיביות LSS כולל מוטות התהפכות אקטיביים מערכת סאונד מבית MARK LEVINSON.



פירוט מערכות הבטיחות המותקנות בדגמים: LC 500 Sport+

8 כריות אוויר	●	מניעת סטייה מנתיב אקטיבית	●	מצלמת רוורס	●
● בלימה אוטומטית בעת חירום	●	● שליטה באורות גבוהים	●	● חיישני חגורות בטיחות	●
● בקרת שיוט אדפטיבית	●	● זיהוי תמרורי תנועה	●	● בלימה אוטומטית בנסיעה לאחור	●
● זיהוי הולכי רגל	●	● התרעת עייפות או הסחת דעת	●	● מערכת למניעת שכחת ילד ברכב	●
● זיהוי דו גלגלי	●	● מערכת למניעת שכחת ילד ברכב	●		
● זיהוי כלי רכב ב"שטח מת"	●				

פירוט מערכות הבטיחות המותקנות בדגמים: LC 500 Convertible

6 כריות אוויר	●	מניעת סטייה מנתיב אקטיבית	●	מצלמת רוורס	●
● בלימה אוטומטית בעת חירום	●	● שליטה באורות גבוהים	●	● חיישני חגורות בטיחות	●
● בקרת שיוט אדפטיבית	●	● זיהוי תמרורי תנועה	●	● בלימה אוטומטית בנסיעה לאחור	●
● זיהוי הולכי רגל	●	● התרעת עייפות או הסחת דעת	●	● מערכת למניעת שכחת ילד ברכב	●
● זיהוי דו גלגלי	●				
● זיהוי כלי רכב ב"שטח מת"	●				

מקרא:

- מערכת מותקנת בדגם הרכב
- מערכת אופציונלית להתקנה
- ✗ מערכת שאינה מותקנת בדגם הרכב

בטיחות:

קוד דגם	תיאור הדגם	רמת האבזור הבטיחותי
189	LC 500 Sport+	7
237	LC 500 Convertible	7

רמת האבזור הבטיחותי:

זיהום אוויר:

דגם	צריכת דלק ממוצעת בליטרים ל-100 ק"מ*	דרגת זיהום אוויר
LC 500 Sport+	11.6	15
LC 500 Convertible	12.6	15

רמת זיהום אוויר**


* נתוני צריכת הדלק הינם לפי בדיקות המעבדה תקן EC 715/2007, נתוני צריכת הדלק בפועל עשויים להשתנות בהתאם לתנאי הדרך, האקלים, תחזוקת הרכב, מאפייני הנהיגה ויכולים להגיע לפער ביחס לנתוני היצרן.
 ** הדרגה מחושבת לפי תקנות אוויר נקי (גילוי נתוני זיהום אוויר מרכב מנועי בפרסומת), התשס"ט 2009