



# ŠKODA KAROQ



**ŠKODA**  
SIMPLY CLEVER





חישוקי סגסוגת 16"



ריפודי בד - שחור



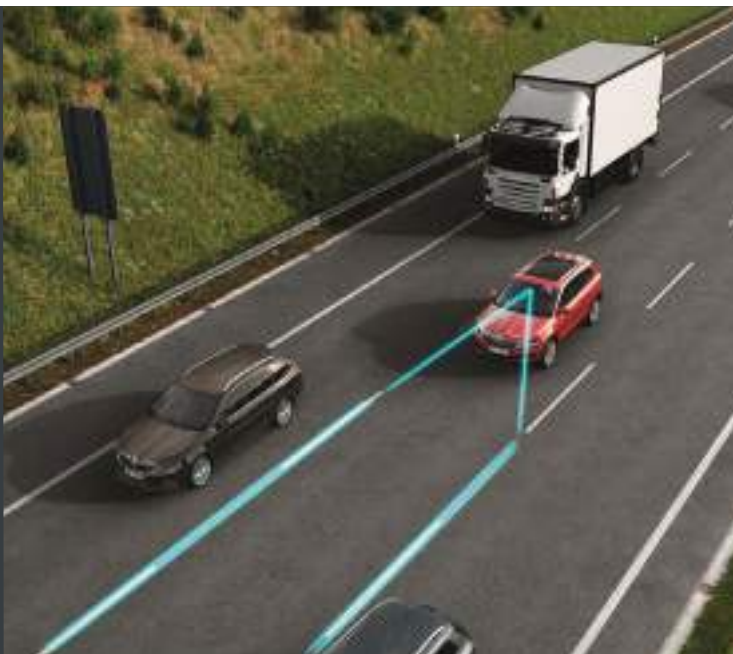
מערכת מולטימדיה מקורית בעלת מסך בגודל 8"



בקרת שיטות אדפטיבית - Adaptive Cruise Control



מערכת בקרת אקלים דיגיטלית מפוצלת



מערכת אקטיבית Lane Assist



# רמת גימור AMBITION

## תפעול

- מערכת Climatronic - בקרת אקלים דיגיטלית מפוצלת עם 2 אזורי אקלים ופתחי מיזוג למושביו האחוריים
- בלם יד חשמלי
- מערכת Kessy Go - כפתור התנעה ללא מפתח
- מראות צד עם כוונון וקיפול חשמלי, מפשיר אדים והכהייה אוטומטית בצד הנהג
- הגה מצופה עור עם כפתורי שליטה על מערכת המולטימדיה
- חיישן תאורה וחיישן גשם
- מושבים קדמיים עם כוונון גובה

## אביזרי בטיחות

- מערכת אקטיבית Front Assist לניטור מרחק מלפנים אשר בולמת את הרכב בעת זיהוי סכנת התנגשות
- מערכת אקטיבית Lane Assist המפעילה תיקוני היגוי על מנת למנוע סטייה לא מכוונת מנתיב הנסיעה
- מערכת בקרת שיטות אדפטיבית Adaptive Cruise Control
- מערכת Side Assist המתרעה על כלי רכב ב-"שטח מת"
- מערכת אקטיבית Rear Traffic Alert המתריעה על תנועה חוצה מאחור ובולמת את הרכב בעת זיהוי סכנת התנגשות
- חיישני חנייה אחוריים מקוריים
- מערכת אקטיבית Maneuver Assist המזהה מכשולים מאחורי הרכב ובולמת את הרכב בעת זיהוי סכנת התנגשות
- 7 כריות אוויר
- מערכת TPMS לניטור לחץ אוויר בצמיגים

## מערכת מולטימדיה וקישוריות

- מערכת מולטימדיה מקורית מדגם Bolero דור III הכוללת:
- מסך מגע צבעוני בגודל 8"
- 8 רמקולים
- קישוריות Bluetooth
- שקע USB
- מערכת SmartLink לקישור מכשיר הטלפון החכם למערכת המולטימדיה התומכת ב:\*
- Android Auto by Google
- CarPlay by Apple
- MirrorLink

## עיצוב

- חישוקי סגסוגת 16"
- Sunset חלונות אחוריים כהים
- קישוריות Bluetooth
- פסי נשיאה (ריילסים) בגג הרכב בצבע שחור

\*חלק מיכולות המערכות תלוי בטלפון היידי ובזמינות האפליקציות השונות בישראל על תנאין ומגבלותיהן



חישוקי סגסוגת 17"



ריפודי בד - שחור / בז'



קוקפיט וירטואלי



מערכת Kessy - פתיחה, נעילה והמעה ללא מפתח



פנסים קדמיים Full LED



# רמת גימור STYLE

(בנוסף על הקיים ברמת הגימור Ambition)

## תפעול

- "קוקפיט וירטואלי" - לוח מחוונים דיגיטלי צבעוני בגודל 10.25" בעל מספר תצוגות הניתנות להחלפה
- מערכת Kessy - פתיחה, נעילה והמעה ללא מפתח
- תאורת "אווירה" פנימית מסוג Led עם מגוון צבעים לבחירה
- מושבים קדמיים עם כוונן תמיכה בגב התחתון

## אביזרי בטיחות

- פנסים קדמיים Full-LED
- מצלמה אחורית מקורית

## עיצוב

- חישוקי סגסוגת 17"
- פסי נשיאה (ריילסים) בגג הרכב בצבע כסוף





חישוקי סגסוגת 18"



ריפודי בד משולב עור



דלת תא מטען עם פתיחה חשמלית



גג שמש פנורמי עם פתיחה חשמלית



# רמת גימור PREMIUM

(בנוסף על הקיים ברמת הגימור Style)

## תפועל

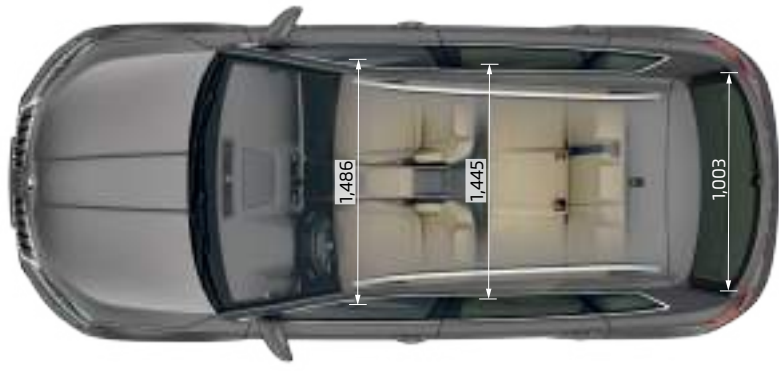
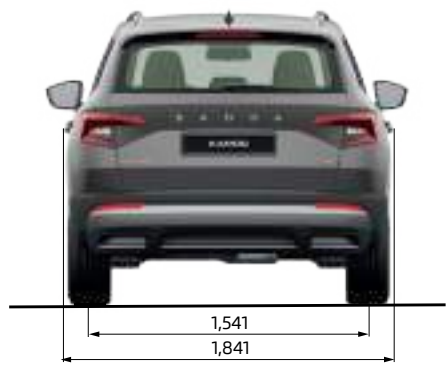
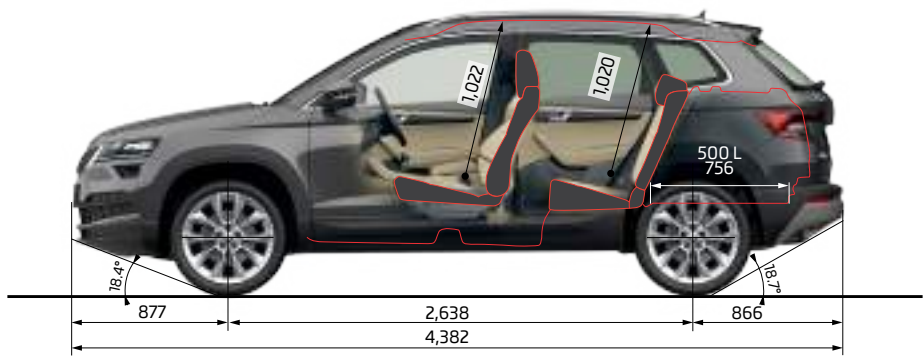
- פתיחה וסגירה חשמלית של תא המטען
- מושב נהג עם כוונן חשמלי הכולל זכרונות
- גג שמש עם פתיחה חשמלית
- ריפודי בד משולב עור

## עיצוב

- חישוקי סגסוגת 18"



# מידות





## צבעים | ייתכן הבדל בין גוון הצבע הנראה במפרט לבין הגוון בפועל



<b>מנוע</b>	<b>1.5 ליטר TSI 150 כ"ס ACT</b> (Turbocharged Stratified Injection) TSI טורבו בנזין
סוג מנוע	1,498 / 4
מספר צילינדרים/נפח (סמ"ק)	5,000 - 6,000 / 150
הספק מירבי (כ"ס/סל"ד)	1,500 - 3,500 / 25.0
מומנט מירבי (קג"מ/סל"ד)	
<b>ביצועים</b>	
מהירות מירבית (קמ"ש)	203
תאוצה 0-100 קמ"ש (שניות)	9
<b>צריכת דלק*</b>	
משולבת (ליטר ל-100 ק"מ)	6.6-6.7
דלק	בנזין נטול עופרת 95 אוקטן
<b>הנעה</b>	
סוג	קדמית
תיבת הילוכים	אוטומטית DSG עם 7 הילוכים
מצמד	מצמד כפול עם הפעלה אלקטרו-הידראולית
<b>משקל ומימדים</b>	
משקל עצמי - כולל נהג (ק"ג)	1,393
עומס מורשה - כולל נהג (ק"ג)	609
משקל כולל (ק"ג)	1,926 - 1,932
אורך / רוחב / גובה (מ"מ)	1,603 / 1,841 / 4,382
בסיס גלגלים / מרווח גחון (מ"מ)	172 / 2,638
קוטר סיבוב (מטרים)	10.9
כושר גרירה עם/ללא בלמים (ק"ג)	690 / 1,500
נפח תא מטען - מושבים אחוריים מקופלים (ליטרים)	1,609 / 500
נפח מיכל דלק (ליטרים)	50
<b>שלדה</b>	
סרן קדמי / סרן אחורי	מתלי מקפרסון עם מוט מייצב / מתלה זרועות נגררות הכולל קפיץ וכולם זעזועים נפרדים + מוט מייצב
מערכת בלימה	בלמים הידראולים עם סיוע בלימה אלקטרו-הידראולי
בלמים קדמיים / אחוריים	בלמי דיסק עם דיסקים מקוררים / בלמי דיסק
<b>טכנולוגיה</b>	טכנולוגיית ACT (Active Cylinder Technology) המנתקת באופן אוטומטי 2 בוכנות (צילינדרים) בהתאם לדרישות הכוח מהמנוע על מנת להקטין את צריכת הדלק.

הנתונים המוצגים בקטלוג הינם בהתאם לנתוני היצרן.  
 \* נתוני היצרן עפ"י בדיקת מעבדה. תקן: EC 715/2007 ייתכן פער בין צריכת הדלק בתנאי מעבדה לבין צריכת הדלק בפועל.  
 \*\* הגלגל החלופי מגיע עם חישוק ברזל בגודל קטן יותר מחישוקי הסגסוגת המורכבים על הרכב והצמיג הינו קטן מידות/ מוגבל מהירות. אפשרות החיבור למערכת המולטימדיה והיקף השימוש בה תלויים ביצרניות המכשיר הסלולארי ובאפליקציות השונות, ייתכנו מגבלות בחיבור ו/או בשימוש אשר אינן תלויות ביצרן או יבואן הרכב ואינן באחריותם. לתשומת ליבך, מערכות העזר המותקנות ברכב נועדו לסייע לנהג אך הן פועלות בגבולות המערכת בלבד. נהג הרכב נדרש לנהוג באחריות ובתשומת הלב הנדרשים בעת נהיגה. האמור במסמך זה נכון ליום הדפסתו. ייתכנו הבדלים בין התיאור, המידע, הנתונים והתמונות המובאים במסמך זה לבין הדגמים המשווקים על ידי החברה לרבות בהתאם לשינויים הנעשים על ידי היצרן מעת לעת. היצרן ו/או החברה רשאים לבטל, להוסיף, לשנות ולשפר את המפרט במסמך זה לרבות מפרט הרכב בכל עת וללא הודעה מוקדמת. התמונות להמחשה בלבד. המפרט המחייב הוא המפרט בהסכם הזמנת הרכב שנחתם על ידי הלקוח. ט.ל.ח.

פירוט מערכות הבטיחות המותקנות ב-KAROQ ברמות גימור Style, Premium:

- |                                    |                                       |
|------------------------------------|---------------------------------------|
| ● מצלמות רוורס                     | ● 7 כריות אוויר                       |
| ● חיישני חגירת חגורות              | ● מערכת אקטיבית למניעת סטייה מנתיב    |
| ✘ שליטה אוטומטית באורות גבוהים     | ● מערכת בלימה אוטומטית בעת חירום      |
| ✘ מערכת לזיהוי תמרורי מהירות       | ● בקרת שיוט אדפטיבית                  |
| ● בלימה אוטומטית בנסיעה לאחור      | ● מערכת זיהוי הולכי רגל               |
| ✘ התרעה במצב של עייפות או הסחת דעת | ✘ מערכת לזיהוי רוכב אופניים ואופנועים |
| ✘ מערכת למניעת שכחת ילד ברכב       | ● מערכת זיהוי כלי רכב ב"שטח מת"       |

פירוט מערכות הבטיחות המותקנות ב-KAROQ ברמות גימור Ambition:

- |                                       |                                    |
|---------------------------------------|------------------------------------|
| ● 7 כריות אוויר                       | ✘ מצלמות רוורס                     |
| ● מערכת אקטיבית למניעת סטייה מנתיב    | ● חיישני חגירת חגורות              |
| ● מערכת בלימה אוטומטית בעת חירום      | ✘ שליטה אוטומטית באורות גבוהים     |
| ● בקרת שיוט אדפטיבית                  | ✘ מערכת לזיהוי תמרורי מהירות       |
| ✘ מערכת זיהוי הולכי רגל               | ● בלימה אוטומטית בנסיעה לאחור      |
| ✘ מערכת לזיהוי רוכב אופניים ואופנועים | ✘ התרעה במצב של עייפות או הסחת דעת |
| ● מערכת זיהוי כלי רכב ב"שטח מת"       | ✘ מערכת למניעת שכחת ילד ברכב       |

מקרא:

- אביזר קיים
- אביזר אופציונאלי
- ✘ אביזר לא קיים



דרגת זיהום אוויר לרכב מנועי\*\*



\* נתוני היצרן עפ"י בדיקת המעבדה. תקן: EC 715/2007

\*\* הדרגה מחושבת לפי תקנות אוויר נקי (גילוי נתוני זיהום אוויר ברכב מנועי בפרסומת) התשס"ט 2009

קוד דגם	תיאור דגם	רמת הבטיחותי
NU73ND	Karoq 1.5 TSI (150) Ambition DSG7	6
NU74ND	Karoq 1.5 TSI (150) Style DSG7	6
NU74ND	Karoq 1.5 TSI (150) Premium DSG7	6

דגם	מנוע	תיבת הילוכים	כ"ס	צריכת דלק בליטרים ל-100 ק"מ*	רמת האבזור הבטיחותי
Ambition	1.5 TSI	DSG7	150	6.6	6
Style	1.5 TSI	DSG7	150	6.7	6
Premium	1.5 TSI	DSG7	150	6.7	6



**ŠKODA**

**\*9822 / SKODA.CO.IL**