

UX



UX 300e | The First All-Electric Lexus



*התמונה להמחשה בלבד. ט.ל.ח.

UX 300e

לקסוס מובילה את ענף היוקרה בהנעות היברידיות חשמליות למעלה מ-15 שנה. ה-UX 300e הינו הרכב החשמלי הראשון של לקסוס המשלב בין טכנולוגיה מתקדמת לצד חוויית נהיגה חשמלית מהנה, מעודנת ושקטה.

חוויית הבעלות הייחודית של לקסוס המבוססת על תפיסת "אומוטנשי" שבבסיסה מתן מענה מלא לצורכי הלקוח הכוללת אפשרות לטעינה ביתית נוחה ואפליקציה לתפעול הרכב ובקרת הטעינה LEXUS LINK.

LEXUS ELECTRIFIED

לקסוס מיישמת את חזון 'LEXUS ELECTRIFIED' שבבסיסו שימוש בטכנולוגיה מתקדמת שתאפשר לאנשים להגיע ממקום למקום במהירות, ביעילות ובנוחות, תוך דאגה לאיכות הסביבה. כיאה לרכבי לקסוס הושקעה תשומת לב רבה לכל פרט ופרט, בנייה איכותית, נוחות ושקט. מערכת ההנעה המתקדמת של ה-UX 300e כוללת מנוע חשמלי עם הספק גבוה של 150 קילוואט (204 כוח סוס). היא מותאמת גם לנהיגה עירונית אך גם מעניקה לרכב האצה טבעית ונמרצת גם בדרכים בין עירוניות. ה-UX 300e מנוע על ידי סוללה בעלת קיבולת גבוהה של 54 קוט"ש הממוקמת מתחת לרצפת תא הנוסעים ומעניקה טווח נסיעה מירבי* של 315 ק"מ במחזור WLTP.



*התמונה להמחשה בלבד. ט.ל.ח.

* נתוני טווח הנסיעה וצריכת החשמל הינם על פי תקן WLTP, כפי שהתקבלו מיצרן הרכב לפי בדיקת מעבדה תקן EC 715/2007. יובהר כי צריכת החשמל וטווח הנסיעה בפועל מושפעים בין היתר מתנאי הדרך, מזג אוויר, לחץ האוויר בגלגלים, מאפייני הנהיגה, קיבולת סוללת ההינע בראשית הנסיעה ושימוש בהתקן טעינה תקין ויכולים להיות נמוכים מאופן משמעותי ביחס לנתוני היצרן.

ה- UX 300e מגיע בשתי רמות גימור LUXURY ו- PREMIUM
טווח נסיעה מירבי: 315 ק"מ (WLTP)*
הטפק: 150 קילוואט (204 כ"ס)
תאוצה 0-100 קמ"ש: 7.5 שניות
פליטת מזהמים: 0 גרם CO₂



*תתמונות להמחשה בלבד. סגל.ח.



רכב חשמלי באיכות יוצאת דופן

כדי להבטיח שהמכונית החשמלית הראשונה של **לקסוס** תגלם את אותה איכות חסרת פשרות כמו כל מכוניות לקסוס, ה-UX 300e מיוצר לצד דגמים היברידיים במפעל קיושו עטור הפרסים, בפיקוחם של אומני הטאקומי מאסטר הנוודעים.

תשומת הלב לפרטים ניכרת בכל מקום, מצבע יפיפה ואיכותי ועד הרכבת הרכיבים החשמליים בחדר נקי. צוות מובחר במפעל מופקד על תפירת מושבי העור עם תפרים בעיצוב השואב השראתו משיטת התפירה היפנית המסורתית "סשיקו" המשלבת בין חוזק לבין ריפוד בסגנון ייחודי.

לפני שה-UX 300e יוצא משערי המפעל, הוא נבדק בדקדקנות במתקן "חדר שקט" על ידי מומחי הטאקומי. בחדר זה הם משתמשים באוזניהם ובקצות אצבעותיהם המיומנות כדי לזהות ולתקן רעשים ורעידות בלתי רצויים בתא הנוסעים.

*התמונה להמחשה בלבד. ט.ל.ח.



"בקרואבר UX 300e החדש יצרנו חווית נהיגה חשמלית ייחודית ללקוס"

המהנדס הראשי
טקאשי וטאנאבה

מובילות טכנולוגית



*התמונה להמחשה בלבד. ט.ל.ח.

לקסוס מעניקה ל- UX 300e אחריות מקיפה ביותר: 3 שנות אחריות או 100,000 ק"מ (הקודם מביניהם) על כל הרכב. מערכות ההנעה החשמלית. 8 שנות אחריות או 160,000 ק"מ (הקודם מביניהם) לסוללה החשמלית.

בנוסף, לקסוס מציעה ללקוחות ה-UX300e תכנית להארכת אחריות. במסגרת התכנית, האחריות על הסוללה ניתנת להארכה עד ל-10 שנים או עד 1 מיליון ק"מ (הקודם מביניהם), וזאת כפוף לביצוע בדיקות תקינות באופן סדיר ברשת מרכזי השירות המורשים של לקסוס כחלק ממסגרת תכנית הטיפולים ובתוספת תשלום. כל תכניות האחריות כפופות לתנאים המפורטים בתעודת האחריות.

טעינת DC מהירה בדרכים. בנוסף לאפשרות טעינת הרכב בטעינת AC רגילה, מצויד הרכב ביציאת DC הנמצאת בצד שמאל לנהג, ומאפשרת טעינה מהירה בעמדות טעינה מהירה המופיעות באפליקציית LEXUS LINK ונמצאות במרכזי קניות, תחנות דלק, מרכזי ערים. טעינת DC מהירה מאפשרת טעינה בזמן קצר ביותר (מ-0 ל-80% בתוך 50 דקות בלבד בהספק של 50 קוט"ש) לעומת טעינה רגילה.



*התמונות להמחשה בלבד. ט.ל.ח.





*התמונה להמחשה בלבד. ט.ל.ח.





01

01. משטח שליטה על מערכת הרכב בטכנולוגיה TOUCHPAD

ניתן לשלוט על מסך התצוגה הראשי של ה-UX 300e באמצעות לוח מגע המותקן בקונסולה המרכזית או בפקודות קוליות. ממשק משטח המגע נועד לתת לך את התחושה האינטואיטיבית של טלפון חכם, עם פעולות כגון גלילה או הקשה.

02. אפליקציית LEXUS LINK חדשנית

טעינה מרחוק

בעזרת אפליקציית LEXUS LINK, הנהגים יכולים לבדוק את רמת הטעינה של הרכב במבט מהיר בטלפון הנייד. כמו כן, אפשר לבדוק מרחוק כמה זמן נשאר עד לסיום הטעינה. ניתן גם להגדיר טיימר בהתאם לשגרת היום של הנהג, כדי להבטיח שהטעינה תסתיים לפני זמן היציאה המתוכנן.

מיזוג אוויר מרחוק

ה-UX 300e החדש מעניק לנהג שליטה מרחוק על פונקציית הרכב - מערכת המיזוג. ניתן לקרר את תא הנוסעים ולהכין אותו ליציאה ביום חם. המערכת תעבוד במשך 20 דקות, כך שניתן לסנכרן את ההפעלה עם השעה שבה הבעלים רוצים להתחיל בנסיעה.



02

הפשרת אדים מהשמשה מרחוק

ה-UX 300e החדש מעניק לנהג שליטה מרחוק על פונקציית הרכב - הפשרת אדים מהשמשה. ניתן להפשיר אדים מהשמשה ולהכין אותו ליציאה ביום קר. המערכת תעבוד במשך 20 דקות, כך שניתן לסנכרן את ההפעלה עם השעה שבה הבעלים רוצים להתחיל בנסיעה.



03

03. המולטימדיה של הרכב

ממשק מולטימדיה תומך ב-APPLE CARPLAY® ו-ANDROID AUTO®** באמצעות ה-UX 300e החדש מאפשר לך בקלות להציג ולגשת לחלק מהאפליקציות של הטלפון החכם שלך על גבי מסך 7 אינץ'.

04. משטח טעינה אלחוטי

ניתן לטעון טלפונים חכמים, למכשירים תומכים, באמצעות מטען הסוללה האלחוטי*, ממוקם בנוחות על הקונסולה המרכזית של ה-UX 300e.



04

*התמונות להמחשה בלבד. ט.ל.ח.

*זמין ברמת הגימור PREMIUM בלבד.

**זמינות הממשקים, היישומים והפעלתם בכפוף ליצרן מערכות ההפעלה ובאחריותו בלבד.

PREMIUM	LUXURY	מולטימדיה ותקשורת
■	■	מסך רחב בגודל 7" בטכנולוגיית REMOTE TOUCH לשליטה על מערכות הרכב
■	■	מערכת שמע בעלת 6 רמקולים תוצרת PANASONIC®
■	■	שני שקעי USB בקונסולה הקדמית
■	■	שני שקעי USB בקונסולה האחורית
■	■	לווח מחוונים דיגיטלי משולב בגודל 7"
■	■	שעון אנלוגי בקונסולה העליונה
■	■	קישורית BLUETOOTH® הכוללת ניגון קבצי שמע מהטלפון (בהתאם לסוג המכשיר)
■	■	לחצן שיחות חירום (ECALL)
■	■	שרותי קישוריות באמצעות אפליקצייה ייעודית (LEXUS LINK)
■	■	ממשק מולטימדיה תומך APPLE CARPLAY® ו- ANDROID AUTO®**
■	■	פיקוד מההגה על מערכת השמע, הטלפון והגדרות הרכב
■	■	משטח שליטה על מערכת הרכב בטכנולוגיית LEXUS TOUCH PAD
■	-	משטח טעינה אלחוטי Qi (למכשירים תומכים)

**זמינות הממשקים, היישומיים והפעלתם בכפוף ליצרן מערכות ההפעלה ובאחריותו בלבד.

מערכות בטיחות מתקדמות

בלקסוס UX 300e מוטמעת מערכת LEXUS SAFETY SYSTEM+ שהינה מערכת הבטיחות המתקדמת ביותר של לקסוס והיא כוללת חבילת בטיחות אקטיבית שפותחה כדי לסייע לנהג ולהפחית את הסיכוי להתרחשות תאונות ואת חומרתן.

מערכת התראה ומניעת סטייה מנתיב אקטיבית LANE TRACE ASSIST (LTA)

במקרה של סטייה מנתיב ללא איתות, המערכת מתריעה ע"י חיווי קולי וויזואלי ואף מבצעת תיקון אקטיבי בכדי לשמור על מרכז הנתיב.

מערכת אורות גבוהים אוטומטית למניעת סנוור רכבים חולפים (AHB) AUTOMATIC HIGH BEAM

המערכת נועדה לשפר את הנראות והראות במהלך נהיגת הלילה. המערכת מדליקה ומכבה את האורות הגבוהים באופן אוטומטי בהתחשב בתנועה המגיעה ממול.

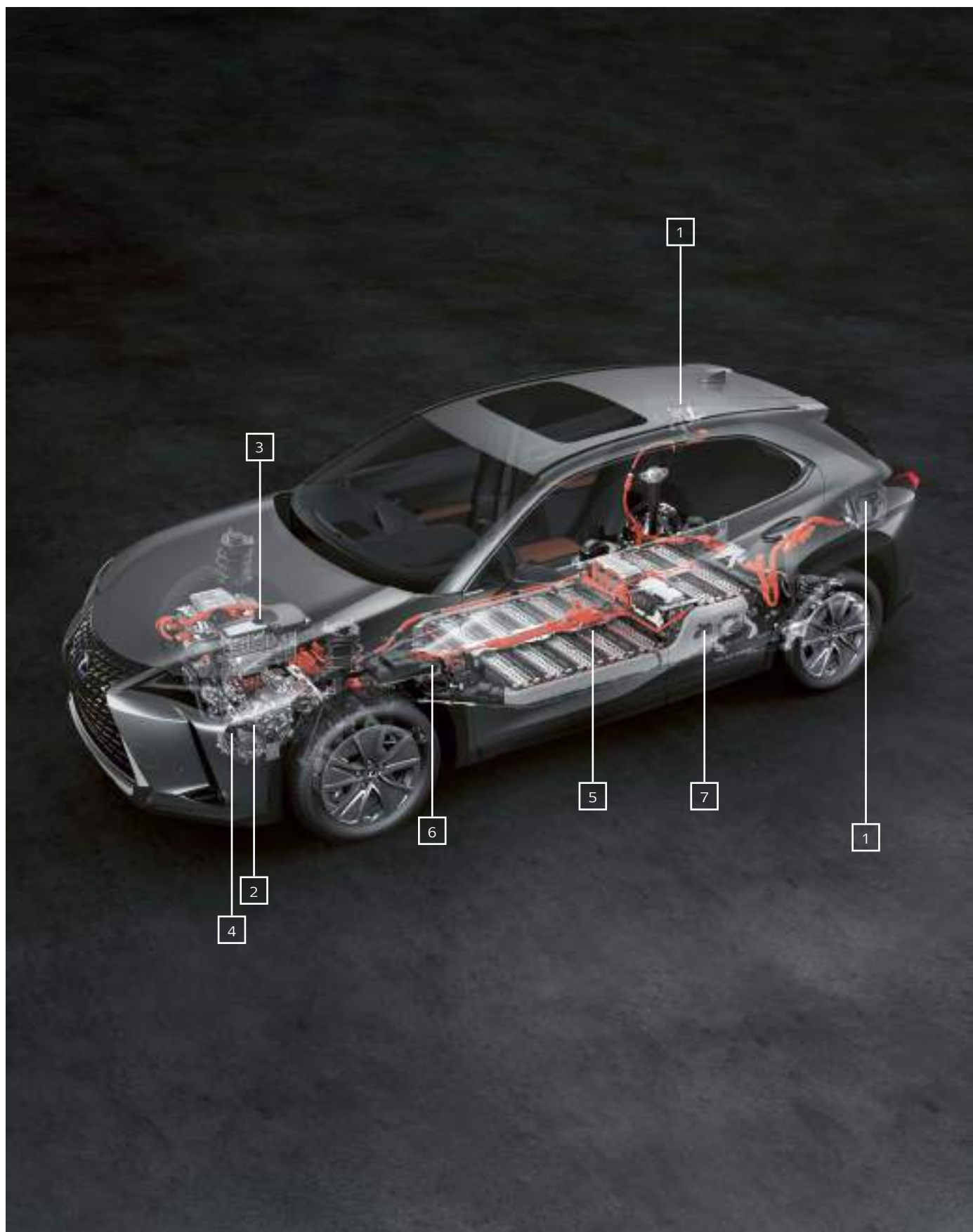
*התמונות להמחשה בלבד. טל.ח.



מערכת לזיהוי תמרורי תנועה
ROAD SIGN ASSIST (RSA)
המערכת מזהה את התמרורים וסימני הדרך באמצעות המצלמה המתקדמת ומציגה את המידע ע"י חיווי ייעודי בלוח המחוונים.

בקרת שיוט אדפטיבית
DYNAMIC RADAR CRUISE CONTROL (DRCC)
המערכת נועדה להקל על הנהג בזמן נסיעות ארוכות בכבישים ראשיים ע"י שמירת מרחק בטוח קבוע מהרכב שמלפנים. המערכת יודעת להגיע גם למצב של עצירה מלאה ונסיעה ב"זחילה".

מערכת קדם התנגשות
PRE-COLLISION SYSTEM (PCS)
לסיוע במצבי חירום
המערכת כוללת מתיחת חגורות הבטיחות, הגברת עוצמת הבלמים ובלימה אוטונומית. המערכת מזהה גם הולכי רגל ביום ורוכבי אופניים ביום ובלילה.



01. בצדי ה- UX300e קיימים שני שקעי טעינה.

בצדו הימני של ה UX, קיים שקע לטעינה ביתית (AC) בעל קיבולת של 6.6 קילוואט וחיבור מסוג 2 MENNEKES. בצדו השמאלי של ה UX, קיים שקע לטעינה מהירה (DC) בעל קיבולת של 50 קילוואט וחיבור מסוג CHADEMO. לנוחות מרבית, שני שקעי הטעינה כוללים מכסה בנגיעה, מערכת תאורה ונעילה פנימית.

02. המנוע החשמלי החדש של ה- UX300e

המנוע החשמלי לא רק מניע את הגלגלים הקדמיים של המכונית, אלא גם עושה שימוש בטכנולוגיית "בלימה מתחדשת" כדי לייצר חשמל בעת האצה ובלימה. המנוע שמפיק 150 קילוואט, נחשב לאחד המנועים המשוכללים והקומפקטיים ביותר מסוגו, גם חזק וגם יעיל.

03. מחשב חכם - POWER CONTROL UNIT PCU

בכדי למקסם את טווח נסיעת הרכב, ה- UX 300e כולל מחשב חכם - POWER CONTROL UNIT (PCU) חדש וקומפקטי, אשר שולט ומנהל את תפוקת המנוע בהתאם לדרך ולסגנון הנהיגה. בכדי להפחית רעש ורעידות, המחשב מותקן על הצטלבות השלדה בקידמת הרכב. המחשב מסייע ל UX300e לאפשר נסיעה חלקה ותאוצות מדודות ומהנות.

04. מהנדסי לקסוס פיתחו מערכת ייחודית להעברת הכוח מהמנוע אל הגלגלים

באמצעותה משיג ה- UX300e איזון מושלם בין כוח לבין שקט בתא הנוסעים לשם חוויה יוקרתית. ברכב מותקנת תיבת הילוכים הכוללת הילוך אחד אשר ממירה את הכוח בין הסוללה לגלגלים. באמצעות מערכת 3-SHAFT-LAYOUT ייעודית, מתקבלת חווית מנהיגה מהנה וייחודית.

05. ה- UX 300e עושה שימוש בטכנולוגיית סוללת הליתיום-יון העדכנית ביותר שלנו

כדי לענות בצורה הטובה ביותר על הצרכים של הנהגים העירוניים, הסוללה מאפשרת איזון אופטימלי בין טווח נסיעה של עד 315 ק"מ לבין ביצועי נהיגה דינמיים.

06. מערכת קירור אוויר מתוחכמת

חום קיצוני עשוי לפגוע באורך חיי הסוללה. כחלק מהאתגר להאריך, לשמר את חיי הסוללה, מהנדסי לקסוס ייצרו מערכת קירור אוויר מתוחכמת עבור סוללת ה UX300e. מערכת זאת, מתקדמת יותר מקירור במים ומבטיחה לצד האמינות המוכרת של לקסוס, יציבות בביצועי הסוללה לאחר טעינות מרובות ובתנאי חום ונהיגה במהירות גבוהה לאורך זמן.

07. מערכת חימום סוללה

תפוקת הסוללה עשויה לפחות בתנאי קור קיצוניים. ה- UX 300e מצויד בגוף חימום מתחת לכל אורך הסוללות שבתחתית הרכב. על ידי כך, השפעת מזג האוויר הקר על טווח הנהיגה ממוזערת מאוד והסוללה מצליחה לספק עוצמה מלאה, שתמיד זמינה - אפילו בטמפרטורות נמוכות כמו 30 מעלות צלזיוס.



PREMIUM	LUXURY	מערכות בטיחות
■	■	אורות בלימה אקטיביים
■	■	צליל חיצוני מלאכותי כשהרכב במצב נסיעה (AVAS) ACOUSTIC VEHICLE ALERTING SYSTEM
■	■	מערכת למניעת נעילת גלגלים בעת בלימה (ABS) ANTI-LOCK BRAKING SYSTEM
■	■	חלוקת כוח בלימה אלקטרונית (EBD) ELECTRONIC BRAKE-FORCE DISTRIBUTION
■	■	מערכת בלימה רגנטיבית (ECB-R) ELECTRONICALLY CONTROLLED BRAKING-REGENERATION
■	■	מערכת לזיהוי עצמים ובלימה אוטונומית בעת חניה (PKSB) PARKING SUPPORT BRAKE
■	■	זיהוי הולכי רגל מלפנים
■	■	זיהוי דו גלגלי בשעות האור
■	■	בקרת משיכה (TRC) TRACTION CONTROL
■	■	מערכת התראה לירידת לחץ אוויר בצמיגים - (TPWS) TYRE PRESSURE WARNING SYSTEM
■	■	מערכת לזינוק בעלייה (HAC) HILL-START ASSIST CONTROL
■	■	בקרת יציבות הרכב - (VSC) VEHICLE STABILITY CONTROL
בטיחת פסיבית		
■	■	8 כריות אוויר: 2 קדמיות, 2 צד קדמיות, 2 מסוג "וילון", 2 ברכי הנהג והנוסע
■	■	מתג לניטרול כרית אוויר קדמית בצידו של הנוסע
■	■	חיישן חגורות בטיחות בעל חיווי ויזואלי וקולי
■	■	עיגון כיסא ילדים במושב האחורי בתקני ISOFIX ו-I-SIZE
■	■	קדם מותחנים לחגורות בטיחות מלפנים ומאחור
מערכות בטיחות מתקדמות +LSS		
■	■	מערכת אורות גבוהים אוטומטית למניעת סנוור רכבים חולפים (AHB) AUTOMATIC HIGH BEAM
■	■	בקרת שיוט אדפטיבית ממצב עמידה (DRCC) DYNAMIC RADAR CRUISE CONTROL
■	■	מערכת התראה ומניעת סטייה מנתיב אקטיבית (LTA) LANE TRACE ASSIST
■	■	מערכת לסיוע במצבי חירום הכוללת מתיחת חגורות הבטיחות, הגברת עוצמת הבלמים ובלימה אוטונומית (PCS) PRE-COLLISION SYSTEM
■	■	מערכת לזיהוי תמרורי תנועה (RSA) ROAD SIGN ASSIST
■	■	קדם מותחנים לחגורות בטיחות מלפנים ומאחור



* התמונה להמחשה בלבד. סגלית.

Lexus

PREMIUM	LUXURY	חוץ
■	■	שקע טעינה מהירה (DC) בקיבולת 50 קילוואט (CHADEMO)
■	■	שקע טעינה ביתית (AC) בקיבולת 6.6 קילוואט (TYPE 2)
■	■	תאורת חזית BI-LED עם תאורה גבוהה אוטומטית (AHB)
■	■	גריל קדמי בנימור כרום בתצורת L-MESH
■	■	תאורת יום בטכנולוגיית DAYTIME RUNNING LIGHTS (DRL)
■	■	מראות צד חשמליות, מתקפלות ומתחממות
■	■	חיישן תאורה אוטומטי למצב חשכה
■	■	פנסי LED ערפל קדמיים
■	■	מתזי פנסים קדמיים
■	■	חיישני חניה חכמים קדמיים ואחוריים (PKSB)
■	■	מצלמת נסיעה לאחור עם פסי הכוונה במסך המרכזי
■	-	שמשות אחוריות כהות מסוננות קרינת UV
■	■	חישן גשם
■	■	תאורת ערפל אחורית LED
■	■	מסילות בגג

חישוקים

■	■	חישוקי סגסוגת אווירודינמיים 17" 5 זרועות 215/60R17
■	■	ערכת תיקון תקרים



*התמונות להמחשה בלבד. ט.ל.ח.

PREMIUM	LUXURY	עיצוב פנים ואביזרי נוחות
■	-	מערכת כניסה והנעה חכמה ללא מפתח (KEYLESS)
■	-	מפתח כרטיס חכם
■	■	כפתור הנעה
■	■	הגה בחיפוי עור בעל 3 צלעות
■	■	בורר מצבי נהיגה: ECO / NORMAL / SPORT
■	■	בלם חניה חשמלי (ELECTRIC PARKING BRAKE (EPB)
■	■	הגה כוח חשמלי (ELECTRIC POWER STEERING (EPS)
■	■	מושבים קדמיים מתכווננים חשמלית (8 מצבים)
■	■	כיוון תמיכה לגב התחתון לנהג ולנוסע
■	-	מערכת מחזור אוויר אוטמטית
■	■	לוח מחוונים בגימור WASHI JAPANESE PAPER
■	■	חלונות חשמליים בהפעלה בלחיצה אחת ONE-TOUCH
■	■	בקרת אקלים מפוצלת ל-2 אזורים בטכנולוגיית NANO [®]
-	■	ריפודי מושבים מבד מהודר
■	-	ריפודי מושבים מעור טבעי
■	-	חלון בגג SUNROOF
■	-	חימום מושבים קדמיים
■	-	חימום מושבים אחוריים
■	-	חימום לגלגל ההגה
■	-	מושבים קדמיים מאווררים
■	■	חיישן לחות לבקרת האקלים
■	■	תאורת כניסה בידיות הרכב בעת קירבה לרכב
■	■	כיסוי לתא המטען
■	■	כיסאות אחוריים מתקפלים בחלוקה 60/40
■	■	מנופי העברת הילוכים מההגה



*התמונות להמחשה בלבד. ט.ל.ח.

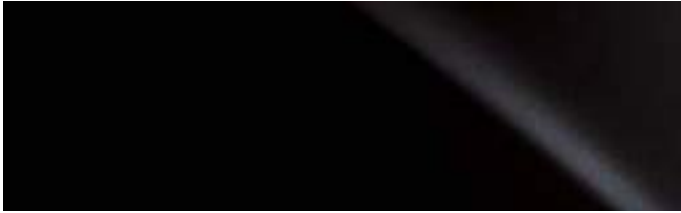
SONIC WHITE | 085



SONIC TITANIUM | 1J7



GRAPHITE BLACK | 223



MERCURY GREY | 1H9



CELESTIAL BLUE | 8Y6



BLAZING CARNELIAN | 4Y1



FABRIC



Black

White Ash

Sandstone

SMOOTH LEATHER



Ochre

Rich Cream



01



04



02



05

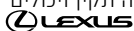


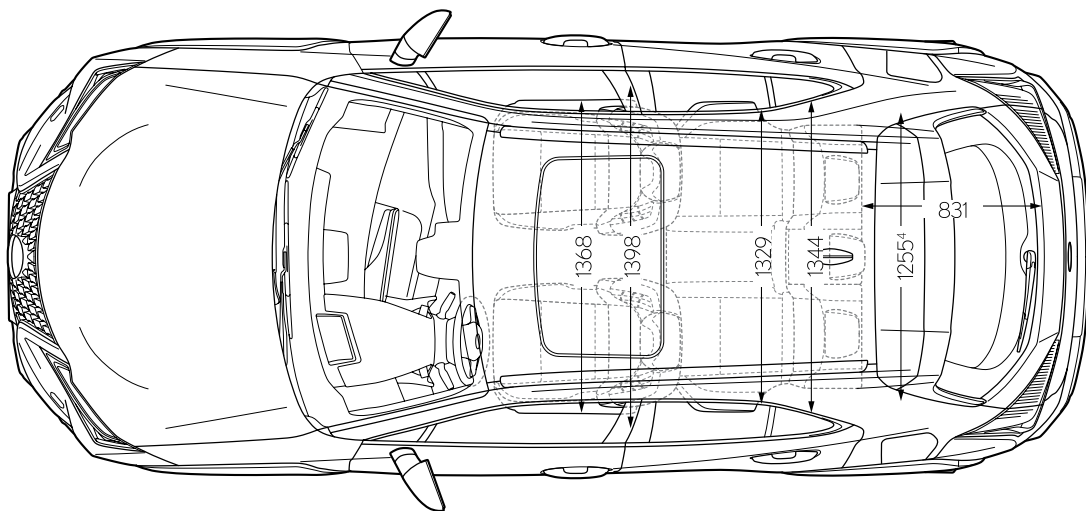
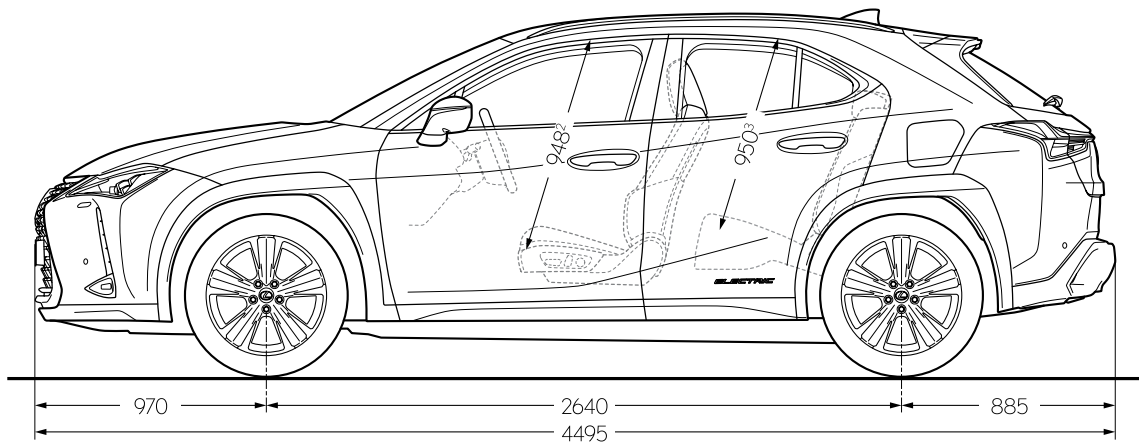
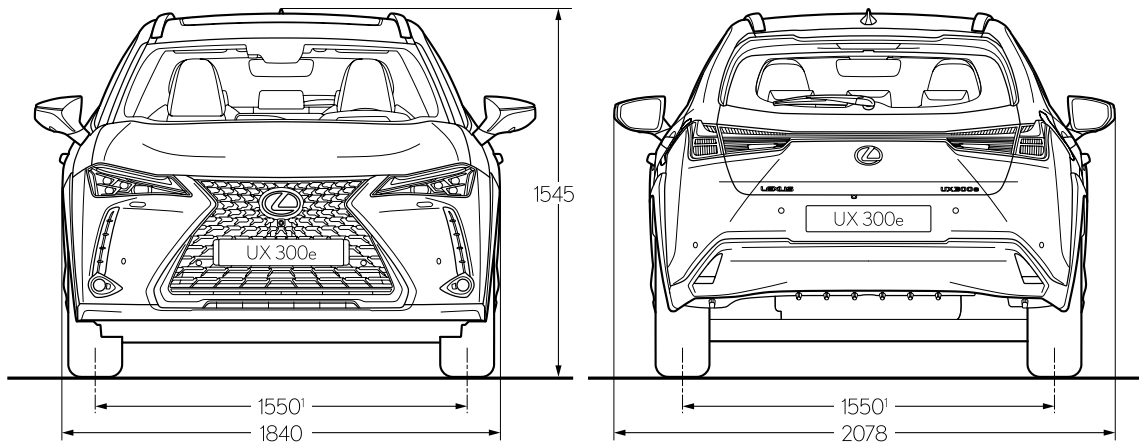
03

- 01 White Ash
- 02 Black
- 03 Sandstone
- 04 Rich Cream
- 05 Ochre

מערכת הינע חשמלית	
UX 300e	
204	הספק מקסימלי (כ"ס)
150	הספק מקסימלי (קילוואט)
30.6	מומנט מירבי (ק"ג/מטר)
קדמית	הנעה
טעינה	
LITHIUM-ION	סוג סוללה
54.3	קיבולת סוללה (KWH)
8.2 / 6.6 שעות ל 100%	כוח טעינה מרבי AC (KW) / זמן טעינה
50 / 50 דקות ל 80%	כוח טעינה מרבי DC (KW) / זמן טעינה
ביצועים	
160	מהירות מקסימלית (קמ"ש)
7.5	תאוצה 0-100 קמ"ש (שניות)
טווח נסיעה	
*315	טווח נסיעה לפי תקן WLTP (ק"מ)
צריכת חשמל (קילוואט ל 100 ק"מ)	
*17.1-16.8	משולב
פליטת CO ₂ (גרם לקילומטר)	
0	משולב
מידות ומשקלים	
1785	משקל עצמי (ק"ג)
2245	משקל כולל (ק"ג)
4495	אורך (מ"מ)
1840	רוחב ללא מראות (מ"מ)
1545	גובה ללא העמסה (מ"מ)
אחסון	
367	נפח תא מטען עד לכיסוי הנגלל (ליטר)
486	נפח תא מטען עד תקרת הרכב (ליטר)

* נתוני טווח הנסיעה וצריכת החשמל הינם על פי תקן WLTP, כפי שהתקבלו מיצרן הרכב לפי בדיקות מעבדה תקן EC 715/2007. יובהר כי צריכת החשמל וטווח הנסיעה בפועל מושפעים בין היתר מתנאי הדרך, מזג אוויר, לחץ האוויר בגלגלים, מאפייני הנהיגה, קיבולת סוללת ההינע בראשית הנסיעה ושימוש בהתקן טעינה תקין ויכולים להיות נמוכים מאופן משמעותי ביחס לנתוני היצרן.





UX300e LUXURY

רמת גימור LUXURY מגיעה עם חבילת הבטיחות LSS+ הכוללת בלימה אוטונומית, מערכת שיוט אדפטיבית, תיקון נתיב אקטיבי ועוד. מושבים קדמיים מתכווננים חשמלית, מסך צבעוני בגודל 7" ומערכת סאונד הכוללת 6 רמקולים, חישוקי 17".



UX300e PREMIUM

רמת גימור PREMIUM מגיעה בנוסף עם חלון בגג, מושבי עור מפוארים, חימום בהגה, במושבים הקדמיים והאחוריים, אוורור במושבים קדמיים, חלונות אחוריים כהים, משטח טעינה, מפתח קרבה KEYLESS.



*התמונות להמחשה בלבד. ט.ל.ח.

UX



פירוט מערכות הבטיחות המותקנות בדגמים:
UX300e LUXURY / PREMIUM

מקרא:

- מערכת מותקנת בדגם הרכב
- מערכת אופציונלית להתקנה
- X מערכת שאינה מותקנת בדגם הרכב

- 8 כריות אוויר
- מניעת סטייה מנתיב אקטיבית
- בלימה אוטומטית בעת חירום
- בקרת שיוט אדפטיבית
- זיהוי הולכי רגל
- זיהוי דו גלגלי
- X זיהוי כלי רכב ב"שטח מת"
- מצלמת רוורס
- חיישני חגורות בטיחות
- שליטה באורות גבוהים
- זיהוי תמרורי תנועה
- בלימה אוטומטית בנסיעה לאחור
- X התרעת עייפות או הסחת דעת
- X מערכת למניעת שכחת ילד ברכב

בטיחות:

קוד דגם	תיאור דגם	רמת האבזור הבטיחותי
-	UX300e Luxury	7
236	UX300e Premium	7

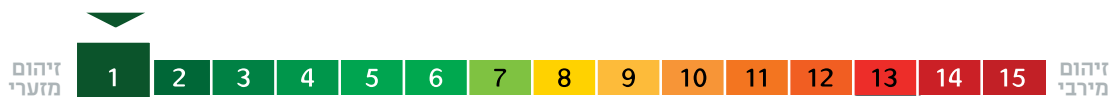
רמת האבזור הבטיחותי:



זיהום אוויר:

דגם	צריכת חשמל			דרגת זיהום אוויר*
UX300e Luxury/Premium	צריכת חשמל (וואט שעה/ק"מ) *	168.3	טווח נסיעה חשמלית (ק"מ) *	315
				1

רמת זיהום אוויר**



* נתוני טווח הנסיעה וצריכת החשמל הינם על פי תקן WLTP, כפי שהתקבלו מיצרן הרכב לפי בדיקת מעבדה תקן: EC 715/2007. יובהר כי צריכת החשמל וטווח הנסיעה בפועל מושפעים בין היתר מתנאי הדרך, מזג האויר, לחץ האויר בגלגלים, מאפייני הנהיגה, קיבולת סוללת ההינע בראשית הנסיעה ושימוש בהתקן טעינה ויכולים להיות נמוכים באופן משמעותי ביחס לנתוני היצרן.
** הדרגה מחושבת לפי תקנות אוויר נקי (גילוי נתוני זיהום אויר מרכב מנועי בפרסומת), התשס"ט 2009.