

IS

The NEW Lexus IS 300



*התמונה להמחשה בלבד. ט.ז.ח.

IS 300

פיתוח ה-IS 300 החדש נעשה מתוך הרצון למצוא את האיזון המושלם בין קונספט עיצובי חי ונועז לבין אלגנטיות ותחכום הממשיכים את ה-DNA של ה-IS. אינספור שעות של בדיקות הושקעו בהפיכת הדור הנוכחי של ה-IS לדור הטוב ביותר עד כה.

עם שושלת המשתרעת על פני יותר מ-20 שנה בארה"ב, ה-IS נשאר תמיד נאמן לבסיסו כספורט-סדאן עם הנעה אחורית, המאפשר נהיגה מרגשת עם ביצועים לצד אחיזת כביש וחווית נהיגה בלתי מתפשרת. בדגם זה נבחר להיות הראשון הנושא את חתימת הנהיגה החדשה של לקסוס.



LEXUS IS 2021

IS החדש מגיע במראה חיצוני מעודכן לקו העיצובי הנוכחי של לקסוס. אגרסיבי ואלגנטי. פוגש את מנוע ה-2.0 ליטר טורבו המוכר והאמין עם הספק מקסימלי של 241 כוחות סוס, בהנעה אחורית.
ה-IS כולל שלדה נוקשה יותר לשיפור התנהגות הרכב בפיתולים, מתלים אדפטיביים ספורטיביים כסטנדרט.



ליטר טורבו	2.0
בהנעה אחורית	241 כ"ס
תאוצה 0-100 קמ"ש:	6.9 שניות



*התמונות להמחשה בלבד. סלח.





*התמונה להמחשה בלבד. סג'ת.

מאפייני IS החדש

שלדה קשיחה וכיול מנוע ספורטיבי
מתלים ספורטיביים אדפטיביים
חישוקי סגסוגת קלה בגודל 19" עם צמיגים רחבים
בורר מצבי נהיגה כולל מצב +SPORT
לוח מחוונים דיגיטלי דינמי
חבילת עיצוב F-SPORT פנימית וחיצונית







מערכות בטיחות מתקדמות

לקסוס IS 300 החדש, כולל כסטנדרט את מערכת LEXUS SAFETY SYSTEM+ שהינה מערכת הבטיחות המתקדמת ביותר של לקסוס והיא כוללת חבילת בטיחות אקטיבית שפותחה כדי לסייע לנהג ולהפחית את הסיכוי להתרחשות תאונות ואת חומרתן.

מערכת התראה ומניעת סטייה מנתיב אקטיבית

LANE TRACE ASSIST (LTA)

במקרה של סטייה מנתיב ללא איתנות, המערכת מתריעה ע"י חיווי קולי וויזואלי ואף מבצעת תיקון אקטיבי בכדי לשמור על מרכז הנתיב.

מערכת אורות גבוהים אוטומטית למניעת סנוור

רכבים חולפים (AHB) AUTOMATIC HIGH BEAM

המערכת נועדה לשפר את הנראות והראות במהלך נהיגת הלילה. המערכת מדליקה ומכבה את האורות הגבוהים באופן אוטומטי בהתחשב בתנועה המגיעה ממול.

*התמונות להמחשה בלבד. ט.ל.ח.

מערכת לזיהוי תמרורי תנועה
ROAD SIGN ASSIST (RSA)

המערכת מזהה את התמרורים וסימני הדרך באמצעות המצלמה המתקדמת ומציגה את המידע ע"י חיווי ייעודי בלוח המחוונים.

בקרת שיוט אדפטיבית

DYNAMIC RADAR CRUISE CONTROL (DRCC)
המערכת נועדה להקל על הנהג בזמן נסיעות ארוכות בכבישים ראשיים ע"י שמירת מרחק בטוח קבוע מהרכב שמלפנים. המערכת יודעת להגיע גם למצב של עצירה מלאה ונסיעה ב"זחילה".

מערכת קדם התנגשות לסיוע במצבי חירום
PRE-COLLISION SYSTEM (PCS)

המערכת כוללת מתיחת חגורות הבטיחות, הגברת עוצמת הבלמים ובלימה אוטונומית. המערכת מזהה גם הולכי רגל ביום ורוכבי אופניים ביום ובלילה.



מולטימדיה ותקשורת

F-SPORTPLUS	F-SPORT	מולטימדיה ותקשורת
■	■	מסך מגע רחב בגודל 10.3" בטכנולוגיית REMOTE TOUCH לשליטה על מערכות הרכב
■	■	לוח מחוונים דיגיטלי דינמי F-SPORT כולל הצגת מידע על מערכות הרכב
-	■	מערכת שמע עם רדיו דיסק קורא MP3 -1 DVD, בעלת 10 רמקולים וסאב-וופר תוצרת PIONEER®
■	-	מערכת שמע עם רדיו דיסק קורא MP3 -1 DVD, בעלת 17 רמקולים וסאב-וופר תוצרת MARK LEVINSON®
■	■	ממשק מולטימדיה תומך *ANDROID AUTO® -1 APPLE CARPLAY®
■	■	קישורית® BLUETOOTH הכוללת ניגון קבצי שמע מהטלפון (בהתאם לסוג המכשיר)
■	■	שקע 12V ושני שקעי USB במשענת היד
■	■	כניסת AUX
■	■	שעון אנלוגי עם תאורת רקע בטכנולוגיית LED
■	■	פיקוד מההגה על מערכת השמע, הטלפון והגדרות הרכב
■	■	משטח שליטה על מערכת הרכב בטכנולוגיית LEXUS TOUCH PAD
■	■	בקרת צליל מנוע מלאכותי (ASC) ACTIVE SOUND CONTROL





F-SPORT PLUS	F-SPORT	מערכות בטיחות
■	■	אורות בלימה אקטיביים
■	■	חלוקת כוח בלימה אלקטרונית (ELECTRONIC BRAKE-FORCE DISTRIBUTION (EBD)
■	■	מערכת למניעת נעילת גלגלים בעת בלימה (ANTI-LOCK BRAKING SYSTEM (ABS)
■	■	מערכת לזיהוי עצמים בשטחים מתים (BLIND SPOT MONITOR (BSM)
■	■	מערכת לזינוק בעלייה (HILL-START ASSIST CONTROL (HAC)
■	■	מערכת התראה לירידת לחץ אוויר בצמיגים (TYRE PRESSURE WARNING SYSTEM (TPWS)
■	■	מערכת התראה על תנועה חוצה מאחור (REAR CROSS TRAFFIC ALERT (RCTA)
■	■	מערכת לזיהוי עצמי ובלימה אוטונומית בעת חניה על גבי המסך המרכזי (PARKING-SUPPORT BRAKE (PSKB)
■	■	מערכת בקרת דינמיות הרכב (VEHICLE DYNAMICS INTEGRATED MANAGEMENT (VDIM)
■	■	בקרת משיכה (TRACTION CONTROL (TRC)
■	■	בקרת יציבות הרכב (VEHICLE STABILITY CONTROL (VSC)
בטיחות פסיבית		
■	■	10 כריות אוויר: 2 קדמיות, 2 צד קדמיות, 2 מסוג "וילון", 2 ברכי הנהג והנוסע, 2 למושבים האחוריים
■	■	מתג לנטרול כרית אוויר קדמית בצידו של הנוסע
■	■	חיישן חגורות בטיחות בעל חיווי ויזואלי וקולי
■	■	עיגון כיסא ילדים במושב האחורי בתקני ISOFIX ו-I-SIZE
■	■	קדם מותחנים לחגורות בטיחות מלפנים ומאחור
מערכות בטיחות מתקדמות LSS+		
■	■	מערכת אורות גבוהים אוטומטית למניעת סנוור רכבים חולפים (AUTOMATIC HIGH BEAM (AHB)
■	■	בקרת שיוט אדפטיבית ממצב עמידה (DYNAMIC RADAR CRUISE CONTROL (DRCC) כולל הפחתת מהירות בסיבוב/פניה וחזרה למהירות שנקבעה לאחריה
■	■	מערכת התראה על סטייה ושמירת נתיב אקטיבית (LANE TRACE ASSIST (LTA)
■	■	מערכת לסיוע במצבי חירום הכוללת מתיחת חגורות הבטיחות, הגברת עוצמת הבלמים ובלימה אוטונומית (PRE-COLLISION SYSTEM (PCS) כולל מערכת סיוע לפניה בצמתים (ביום) ומערכת עזר בהיגוי חירום (ביום)
■	■	מערכת לזיהוי תמרורי תנועה (ROAD SIGN ASSIST (RSA)





אבזור סטנדרטי

F-SPORTPLUS	F-SPORT	אבזור חוץ
■	■	תאורת יום בטכנולוגיית DAYTIME RUNNING LIGHTS (DRL)
■	■	פנסי חזית BI-LED עם תאורה גבוהה אוטומטית (AHB)
■	■	פנסי LED אחוריים כולל תאורת בלימה, איתנות וערפל
■	■	חיישן תאורה אוטומטי למצב חשכה
■	■	מראות צד חשמליות, מתחממות ומתכהות אוטומטית למניעת סנוור
■	■	חיישני חניה חכמים קדמיים ואחוריים (PKSB)
■	■	חיישן גשם לשמשה הקדמית
■	■	חלון בגג SUNROOF
■	■	גריל רשת קדמי בתצורת F-SPORT
■	■	סופיות מפלטים ופגוש אחורי בעיצוב F-SPORT
■	■	ספویلר אחורי בגימור שחור מבריק בעיצוב F-SPORT
חישוקים וצמיגים		
■	■	חישוקי סגסוגת 19" בעיצוב F-SPORT
■	■	מידת צמיגים קדמיים: 235/40R19
■	■	מידת צמיגים אחוריים רחבים: 265/35R19
■	■	גלגל חלופי במידה T155/70D17
■	■	ערכת כלים להחלפת תקר





אבזור סטנדרטי

F-SPORTPLUS	F-SPORT	עיצוב פנים ואביזרי נוחות
■	■	מערכת כניסה והנעה חכמה ללא מפתח (KEYLESS)
■	■	כפתור הנעה
■	■	תאורת כניסה בידיות הרכב בעת קרבה לרכב
■	■	לוח מחוונים דיגיטלי F-SPORT
■	■	הגה בחיפוי עור בעל 3 צלעות בעיצוב F-SPORT
■	■	מנופי העברת הילוכים מההגה
■	■	בורר מצבי נהיגה: ECO / NORMAL / COSTUM / SPORT S / SPORT S+
■	■	מושבים F-SPORT בריפוד TAHARA יוקרתי
-	■	מושבים ספורטיביים קדמיים מתכוונים חשמלית (8 מצבים) כולל תמיכה לגב תחתון
■	-	מושבים ספורטיביים קדמיים מתכוונים חשמלית (8 מצבים) כולל תמיכה לגב תחתון ו-3 זיכרונות בכיסא הנהג
■	■	מושבים קדמיים מחוממים ומאווררים
■	■	מושב אחורי מתקפל בחלוקה 60:40
■	■	בלם חניה חשמלי (EPB) ELECTRIC PARKING BRAKE
■	■	הגה כוח חשמלי (EPS) ELECTRIC POWER STEERING
■	■	מצלמה אחורית כולל חייווי דינמי במסך המולטימדיה בעת חניה
■	■	בקרת אקלים מפוצלת ל-2 אזורים
■	■	חלונות חשמליים בהפעלה בלחיצה אחת ONE-TOUCH
■	■	גימור פנים בשילוב BLACK GEOMETRIC
■	■	מראה פנימית מתכהה אוטומטית למניעת סנוור
■	■	כיוון הגה חשמלי
■	■	מתלים אדפטיביים משתנים (AVS) ADAPTIVE VARIABLE SUSPENSION
■	■	חיפוי אלומיניום לדושות הנהג
■	■	ספי דלתות קדמיים בעיצוב F-SPORT



GRAPHITE BLACK | 223



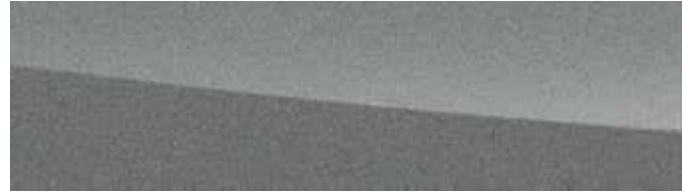
SONIC GREY | 1L1



SONIC PLATINUM | 1L2



SONIC TITANIUM | 1J7



F WHITE | 083



CELESTIAL BLUE | 8Y6





White

Flare Red

Black



01



02



03

- 01 White
- 02 Flare Red
- 03 Black

מידות



2800 מ"מ

4710 מ"מ



1435 מ"מ

1840 מ"מ



נתונים טכניים

IS300	מנוע
DUAL VVT-I	מנוע בנזין
1998	נפח (סמ"ק)
16 / L4	צילינדרים / שסתומים
5800/241	הספק מקסימלי (כ"ס / סל"ד)
1650-4400/35.7	מומנט מקסימלי קג"מ / סל"ד
מערכת הינע	
8 הילוכים	תיבת הילוכים
אחורית	הנעה
ביצועים	
230	מהירות מרבית (קמ"ש)
6.9	תאוצה 0-100 קמ"ש (שניות)
מערכת מתלים ובלמים לא צריך	
דיסקים מאווררים	בלמים אחוריים
דיסקים מאווררים	בלמים קדמיים
עצמות עצה כפולות	מתלים קדמיים
רב-חיבורי	מתלים אחוריים
צריכת דלק (ליטר ל-100 קילומטר)	
9.4	משולב
66	נפח מיכל דלק (ליטר)
פליטת CO2 (גרם לקילומטר)	
251	משולב
אמריקאית	תקינת מזהמים
מידות ומשקלים	
1685	משקל עצמי (ק"ג)
2130	משקל כולל (ק"ג)
4710	אורך (מ"מ)
2800	מרחק סרנים (מ"מ)
1840	רוחב ללא מראות (מ"מ)
1435	גובה ללא העמסה (מ"מ)
אחסון	
450	נפח תא מטען (ליטר)



F-SPORT

רמת גימור זאת כוללת, מתלים אדפטיביים ספורטיביים, חישוקי סגסוגת קלה בגודל 19", חבילת עיצוב F-SPORT, מערכות בטיחות אקטיביות מתקדמות, מסך מגע גדול ועוד.



F-SPORT PLUS

רמת גימור זאת כוללת, בנוסף זיכרונות למושב הנהג, מערכת סאונד מבית MARK LEVINSON עם 17 רמקולים.







פירוט מערכות הבטיחות המותקנות בדגמים:
IS 300 F-SPORT / F-SPORT PLUS

<p>מקרא:</p> <ul style="list-style-type: none"> ● מערכת מותקנת בדגם הרכב ○ מערכת אופציונלית להתקנה ✗ מערכת שאינה מותקנת בדגם הרכב 	<ul style="list-style-type: none"> ● מצלמת רוורס ● חיישני חגורות בטיחות ● שליטה באורות גבוהים ● זיהוי תמרורי תנועה ● בלימה אוטומטית בנסיעה לאחור ✗ התרעת עייפות או הסחת דעת ✗ מערכת למניעת שכחת ילד ברכב 	<p>10 כריות אוויר</p> <ul style="list-style-type: none"> ● מניעת סטייה מנתיב אקטיבית ● בלימה אוטומטית בעת חירום ● בקרת שיוט אדפטיבית ● זיהוי הולכי רגל ● זיהוי דו גלגלי ● זיהוי כלי רכב ב"שטח מת"
--	---	---

בטיחות:

קוד דגם	תיאור הדגם	רמת האבזור הבטיחותי
245	IS 300 F-SPORT	7
246	IS 300 F-SPORT PLUS	7

רמת האבזור הבטיחותי:



זיהום אוויר:

דגם	צריכת דלק ממוצעת בליטרים ל-100ק"מ*	דרגת זיהום אוויר
IS 300 F-SPORT	9.4 משולב	15
IS 300 F-SPORT PLUS	9.4 משולב	15

דרגת זיהום אוויר מרכב מנועי**



* נתוני היצרן, עפ"י בדיקת מעבדה. תקן: EPA 40 CFR PART 86, 600.
 ** הדרגה מחושבת לפי תקנות אוויר נקי (זיהוי נתוני זיהום אוויר מרכב מנועי בפרסומת), התשס"ט 2009.
 *** נתוני צריכת הדלק הינם לפי בדיקות המעבדה, נתוני צריכת הדלק בפועל עשויים להשתנות בהתאם לתנאי הדרך, האקלים, תחזוקת הרכב, מאפייני הנהיגה ויכולים להגיע לפער ביחס לנתוני היצרן.