

Dacia Sandero

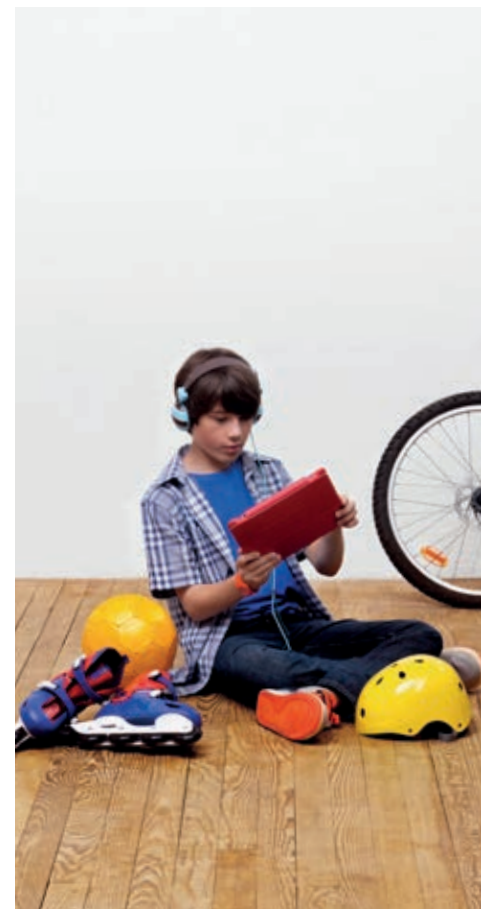


שלום, הכירו את דאצ'יה סנדרו האוטומטית.

מה אתה דורש מהרכב שלך?

עיצוב מושך, חלל פנימי מעודן עם שפע של מאפיינים שימושיים, מרחב גדול שתפקידו להוביל את כל המשפחה וגימור איכותי - וכל זה במחיר שהוא בר השגה. תיארת בדיוק את דאצ'יה סנדרו החדש. הוא מושך את העין בזכות הקווים הזורמים שלו ויש לו יכולת הסעת נוסעים אופטימלית הודות לחמשת המושבים הנוחים שבו. כמו כן, הנוחות והבטיחות מובטחות הודות לטכנולוגיה החכמה שלו. אז כיצד אפשר לעמוד בפניו? הסנדרו החדש הוא מתוצרת דאצ'יה, דבר המהווה בשבילך אחריות לאמינות, לבטיחות ולחוסן. אין מה לומר, הוא פשוט תוכנן עבורך.







מתוכנן לעבות על כל הדרישות שלך.

העיצוב של הסנדרו החדש מבטא איכות ונוכחות. הפנסים הרחבים והגריל הקדמי מעניקים לו חזית מלאת הבעה. היחס השווה בין שטח המרכב לחלונות, הקו המפוסל בצורת גל הפוך, קשתות הגלגלים הבולטות והצדדים המפוסלים תומכים בתחושת הביטחון ומדגישים את המרחב הפנימי.









חלל פנימי מעודן. חייר... כולו שלך.

העיצוב והמרחב הפנימי של הסנדרו החדש מפתה אותך להיכנס פנימה. לוח המחוונים בעל המראה המודרני עם בקורות ארגונומיות חדשות, נראה נהדר ומשפר את הנאת הנהיגה שלך. מסגרות פתחי האוורור, ידיות האחיזה, גלגל ההגה ומסגרת הלוח המרכזי הקדמי תואמים כולם בצורה מושלמת ללוח המחוונים.

לנוחיותך, מציע הסנדרו החדש מקומות אחסון רבים: תאים בלוח המחוונים, תא כפפות, מחזיק כוסות ותאי אחסון בכל הדלתות. אתה מוזמן לנצל אותם לאחסון ספרים, משקאות ומשחקים כדי לשפר את הנסיעה שלך. נראה שבקרוב אתה הולך ליהנות מהנסיעה. ברור - אתה נמצא בסנדרו החדש.

5 מושבים נוחים... לזה אנחנו קוראים מרחב!



הסנדרו החדש מתאים את עצמו לכל צרכיך. מאחור, הוא מציע 3 מושבים נוחים שמנצלים את הסידור המודולרי עם המושב האחורי המפוצל והמתקפל ביחס של 60:40. לא משנה אם מדובר בנסיעות יומיומיות או בטיולים, אזור המטען בנפח 320 ליטר מאפשר לך להוביל את כל מה שדרוש לך. הסנדרו החדש מתאים את עצמו לסגנון החיים שלך - פשוט, זהו גם סגנון החיים שלו!



התמונות להמחשה בלבד



טכנולוגיה שמיועדת לרכבך, נסיעה שלווה שמיועדת לך.

הטכנולוגיה החכמה והשימושית של הסנדרו החדש מעניקה לך את הדברים החיוניים מבלי להעמיס עליך יתר על המידה בגאדג'טים לא נחוצים.

מערכת BLUETOOTH® מאפשרת לך לבצע שיחות טלפון ולהאזין לנגן המוזיקה שלך מבלי להשתמש בידיים, ושקע USB מאפשר לך להתחבר עם הסמארטפון שלך. מבחין בהגבלת מהירות לפניך? אל תדאג. מערכת בקרת השיט ומגביל המהירות ידאגו לכל.

הודות לטכנולוגיה השימושית והמתקדמת של דאצ'יה סנדרו החדש, הנהיגה בטוחה יותר... ונוחה יותר.

*תאימות מכשיר הסלולר לתוכנת ה-BLUETOOTH® אינה תקפה לכל המכשירים המשווקים בישראל ואין היצרן מחוייב לכך.





מעוניין לשלב בין בטיחות, אמינות וחיסכון? דאצ'יה עושה זאת עבורך.

בסנדרו החדש הכל נמצא בשליטה, הודות למערכת בקרת היציבות האלקטרונית (ESP), מערכת ה-ABS עם מערכת עזר לבלימת חירום (EBA) וכריות אוויר קדמיות וצדיות. כמו כן, המושבים האחוריים מצוידים במערכת בטיחות Isofix. כשמדובר בבטיחות, גם לדובון של הילד שלך אין ממה לחשוש... דאצ'יה היא גם שם נרדף לחיסכון, ולא רק במונחים של מחיר. מנוע הטורבו בנזין משלב ביצועים עם חיסכון. הדאצ'יה סנדרו הוא רכב שאתה יכול לסמוך עליו, כפי שמוכיחה האחריות ל-3 שנים או 100,000 ק"מ*.

*המוקדם מביניהם





רמת אבזור Lauréate

ציוד עיקרי

אבזור נוחות ותפעול

- מזגן אוויר מקורי
- 4 חלונות חשמל
- מראות צד מתכווננות חשמלית
- מערכת שמע CD, BLUETOOTH®, MP3*
- בקרת שיוט עם מגביל מהירות
- ריפוד בד בצבע שחור
- נעילה מרכזית
- הגה מצופה עור
- הגה מתכוונן לגובה
- משענת יד לנהג

אבזור חיצוני

- חישוקי פלדה 15"
- פנסי ערפל קדמיים
- תאורת יום LED

אבזור בטיחותי

- 4 כריות אוויר
- ניטור מרחק מלפנים
- בקרת סטייה מנתיב
- זיהוי רכב דו גלגלי
- זיהוי הולכי רגל
- מערכת למניעת נעילה וחלוקת עומס גלגלים
- בבליסמה - ABS, EBD
- מערכת בקרת יציבות - ESP
- חיישני ניטור לחץ אוויר בצמיגים - TPMS
- עוגני ISOFIX במושב אחוריים
- גלגל חילופי בגודל מלא



*תאימות מכשיר הסלולר לתוכנת ה-BLUETOOTH® אינה תקפה לכל המכשירים המשווקים בישראל ואין היצרן מחוייב לכך.



אביזרים

1. תא אחסון

תיבת נשיאה על הגג המעניקה מרחב אחסון נוסף של 400 ליטר, מותקנת על מוטות הגג הרחביים, כולל נעילה.



1

2. מוטות גגון רחביים

סט מוטות פלדה רחביים המותקנים על גג הרכב לנשיאת ציוד והובלת מטען באופן בטיחותי.



2

3. שטיחון גומי

שטיחונים בעלי רמת עמידות גבוהה ותחזוקה קלה. משתלבים באופן מושלם בחלל הפנימי של רכב ומעניקים לך רמה גבוהה של איכות.



3

4. מגני בוץ

מגני בוץ קדמיים ואחוריים מגנים באופן יעיל על מרכב הרכב מפני נזקי בוץ וחצץ.



4

5. מגיני דלתות

הגן על הסנדרו שלך מפני פגיעות ושריטות יומיומיות באמצעות פסי הגנה צדדיים.



5

6. מדור סף דלת תא מטען מושחר

מעניק לסנדרו שלך הגנה מפני פגיעות ושריטות לחלק האחורי של הרכב. עשוי מפלסטיק שחור מובלט דקורטיבי.

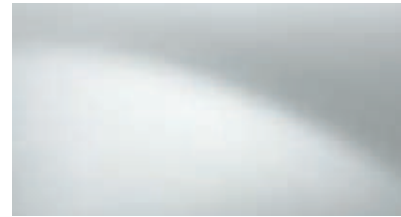


6



מפרט טכני

צבעים

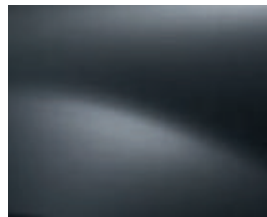


לבן קרח (369)

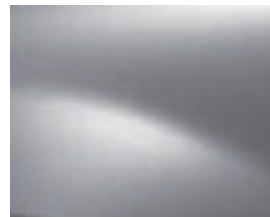
צבעים מטאליים



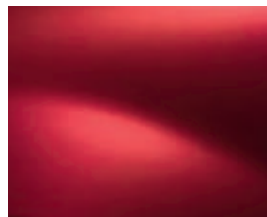
שחור פנינה מטאלי (676)



אפור מטאלי (KNA)



כסף מטאלי (D69)



אדום מטאלי (B76)



כחול מטאלי (RPR)

תוספת בגין צבע מטאלי 1,200 ₪

סוג מרכב

מנוע	TcE 90 Easy-R
דגם מנוע	H4884
תצורה, מספר בוכנות (מספר שסתומים)	טורי, 3 (12)
נפח (סמ"ק)	898
קדח x מהלך (מ"מ)	72.2x73.1
הספק מירבי (סל"ד/כ"ס)	90/5,000
מומנט מירבי (סל"ד/קג"מ)	15.3/2,250
אספקת דלק	הזרקה רב נקודתית, טורבו
סוג דלק	בנזין
תקן זיהום אוויר אירופאי	יורו 6

תיבת הילוכים

סוג התיבה	רובוטית - 5 הילוכים
הנעה	קדמית

ביצועים

צריכת דלק*	עירונית (ליטר ל-100 ק"מ)	5.7
	בינעירונית (ליטר ל-100 ק"מ)	4.5
	משולבת (ליטר ל-100 ק"מ)	4.9
דרגת זיהום אוויר**		4
מהירות מירבית (קמ"ש)		175
תאוצה 0-100 קמ"ש (שניות)		11.0

מערכת היגוי

סוג	הגה כוח בעל תגבור חשמלי משתנה
קוטר סיבוב בין מדרכות (מ')	10.68

מתלים

מתלים קדמיים	מוט פסאודו מקפרסון עם זרוע משולשת
מתלים אחוריים	סרן גמיש עם הטיה מתוכנתת וקפיצים ספירליים

בלמים

בלמים קדמיים	דיסק מאוורר
בלמים אחוריים	תוף
מערכות בטיחות	ABS, ESP, EBA, EBD

צמיגים

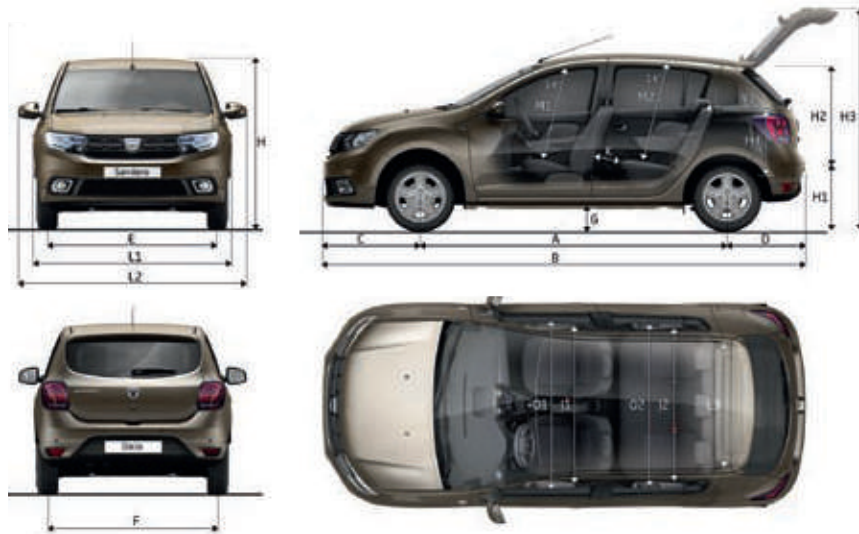
מידת צמיגים	185/65 R15
-------------	------------

משקלים

משקל עצמי (ק"ג)	1,055
משקל כללי (ק"ג)	1,515
משקל העמסה מירבי (ק"ג)	460
עומס מירבי בסרן הקדמי (ק"ג)	810
עומס מירבי בסרן האחורי (ק"ג)	800
משקל מירבי של גרור ללא בלמים (ק"ג)	525
משקל מירבי של גרור עם בלמים (ק"ג)	1,090
נפח מיכל דלק (ליטר)	50

*נתונים רשמיים של צריכת דלק ופליטת מזהמים בהתאם לתקנים המחייבים עפ"י הצהרת היצרן נתוני צריכת הדלק הם עפ"י תוצאות מבחן מעבדה. צריכת הדלק בפועל עשויה להיות שונה משמעותית הואיל והיא מושפעת מאופי הנהיגה, השימוש ברכב, תנאי הדרך וגורמים נוספים. **בהתאם להנחיות משרד התחבורה ועלול להשתנות.

מידות



מידות (מ"מ)	
2,589	A מרווח סרנים
4,057	B אורך כללי
827	C שלוחה קדמית
653	D שלוחה אחורית
1,496	E מפתח גלגלים קדמי
1,486	F מפתח גלגלים אחורי
1,733 / 1,994	L2/L1 רוחב כללי עם / ללא מראות חיצוניות
1,523	H1 גובה כללי
622	H2 גובה מפתח תא מטען
2,003	H3 גובה כללי עם דלת תא מטען פתוחה
469	H4 גובה מתחת לכיסוי תא מטען
132	G מרווח גחון עם 5 נוסעים
1,387	J1 מרווח כתפיים - מושבים קדמיים
1,393	J2 מרווח כתפיים - מושבים אחוריים
144	K מרווח ברכיים - מושבים אחוריים
1,005	L3 רוחב פנימי בין קשתות הגלגלים
900	M1 מרווח ראש (14°) מושבים קדמיים
881	M2 מרווח ראש (14°)
1,415	O1 מרווח מרפקים - מושבים קדמיים
1,432	O2 מרווח מרפקים - מושבים אחוריים
756	Y1 אורך להעמסה עד למושבים אחוריים
נפח אזור העמסה (ליטר)	
320	נפח תא מטען
1,200	נפח תא מטען מקסימלי עם מושבים אחוריים מקופלים

רמת האבזור הבטיחותי: 0



פירוט מערכות הבטיחות המותקנות ברכב:

- 4 כריות אוויר
- בקרת סטייה מנתיב
- ניטור מרחק מלפנים
- × זיהוי כלי רכב ב"שטח מת"
- × בקרת שיוט אדפטיבית
- זיהוי הולכי רגל
- מצלמת רוורס
- מערכת זיהוי רכב דו גלגלי
- × חיישני חגורות בטיחות
- × שליטה באורות גבוהים
- × בלימה אוטומטית בעת חירום
- × זיהוי תמרורי תנועה

● מערכת מותקנת בדגם הרכב ○ מערכת אופציונלית להתקנה × מערכת שאינה מותקנת בדגם הרכב

דרגת זיהום אוויר מרכב מנועי**



**המדד מחושב לפי תקנות אוויר נקי (גילוי נתוני זיהום אוויר מרכב מנועי בפרסומת) התשס"ט 2009.

דרגת זיהום אוויר	נתוני צריכת דלק בליטרים ל-100 ק"מ*					דגם
דרגה 4	4.9	משולב	4.5	בינעירוני	5.7	עירוני

*נתוני היצרן עפ"י בדיקת מעבדה, Regulation (EC) 715/2007, 80/1268/EEC



DACIA

3 שנות
אחריות*
או **100,000 ק"מ**
*המוקדם מביניהם. שנתיים ראשונות ללא הגבלה

לפרטים נוספים חייגו מכל טלפון: *5755 | www.dacia.co.il | 

עלון זה מבוסס על נתונים שהתקבלו מהיצרן. נתונים אלה נקבעו בבדיקות מעבדה המבוצעות עפ"י התקנים האירופאיים המחייבים, נתונים אלה מבוססים, בין היתר, על תקינות מלאה של הרכב והמנוע. חלק מהנתונים במפרט הינם נתונים יחסיים, שנועדו להשוואה בלבד ביחס לכלי רכב אחרים. היצרן ו/או היבואן שומרים לעצמם את הזכות לשנות ללא הודעה מוקדמת את המפרט הטכני, הציוד, התוספות והאבזור. מפרט זה אינו מהווה מצג מחייב. התמונות להמחשה בלבד. מסיבות הקשורות בדפוס, ייתכן שצבעים מסוימים במסמך זה יהיו שונים מצבעי המרכב או צבעי הריפוד בפועל. כל הזכויות שמורות. אסור להפיק מסמך זה או חלקים ממנו בשום תצורה ובשום אמצעי ללא אישור מראש ובכתב מחברת דאצ'יה. ט.ל.ח.