



ABOVE & BEYOND

# RANGE ROVER EVOQUE







ABOVE & BEYOND

## מפרט איבזור

SE	S PLUS	S	מושבים
5	5	5	מספר מקומות ישיבה
■	■	■	מושבים מרופדים ב-GRAINED LEATHER
	■	■	כוונון מושבים חשמלי 10X10 לנהג ולנוסע
■			כיוונון מושבים חשמלי 14X14 לנהג ולנוסע עם זכרונות במושב הנהג והנוסע
■	■	■	חלוקת מושבים אחורית 40/20/40
■	■	■	ידית מרכזית נשלפת עם מחזיקי כוסות בשורה השניה
■	■	■	משענת ראש מרכזית שורה שניה



## RANGE ROVER EVOQUE

מיומו הראשון היווה הריינג' רובר איווק אייקון מוטורי המייצג פריצת דרך עיצובית וטכנולוגית. האיווק החדש לוקח את הערכים האלה כמה צעדים קדימה. האיווק החדש הוא פשוט... יותר. יותר מעוצב, יותר מתוחכם והרבה יותר טכנולוגי. הוא מציג עיצוב מרהיב ומלוטש, תא נוסעים חדש ומפואר ומגוון מערכות חדשניות המבטיחות לך הנאה מקסימלית מהנסיעה ובטיחות מירבית. האיווק החדש מגיע עם מיוון מנועים עוצמתיים המספקים לך ביצועים מרגשים בכל דרך ובכל שטח שתבחר. שתהיה לך נסיעה טובה. מאד טובה.

SE	S PLUS	S	עיצוב חיצוני
■			גג פנורמי נפתח
	■	■	גג פנורמי קבוע
■	■	■	מראות חיצוניות מחוממות עם קיפול חשמלי כולל תאורת גישה
■	■	■	מראות חיצוניות מתכהות
■			זכרונות למראות וכיוונון אוטומטי בנסיעה לאחור
■	■		תא מטען נפתח חשמלית
■	■		פתיחה ללא מפתח KEYLESS
■	■	■	ידיעות נשלפות ומתמזגות בקו הדלתות
צמיגים וחישוקים			
20"	18"	18"	גודל חישוקים
STYLE 5076	STYLE 5075	STYLE 5075	סגנון חישוקים
235/50 R20	235/60 R18	235/60 R18	צמיגים
■	■	■	גלגל חלופי זמני
תאורה			
■	■	■	פנסי ערפל אחוריים
	■	■	תאורת LED קדמית
■			תאורת PREMIUM LED עם LED SIGNATURE
■	■	■	תאורת יום DRL
■	■	■	תאורת גישה
■			בקרת תאורה קדמית חכמה AHBA

### תוספות מיוחדות בחבילת - R - DYNAMIC

- כיתוב RANGE ROVER בחזית ומאחור ב- DARK ATLAS
- גימור סבכה קידמית ב- DARK ATLAS
- פגוש בעיצוב קדמי ייחודי R-DYNAMIC
- גימורים בגוון נחושת בפגוש הקדמי ובכניסות האוויר בצדדים
- חישוקים:
- רמת גימור S STYLE 5074 18"
- רמת גימור S PLUS STYLE 5074 18"
- רמת גימור SE STYLE 5076 20"





ABOVE & BEYOND

מפרט איבזור



SE	S PLUS	S	עזרי נהיגה
■	■	■	בקרת שיוט
■	■		בקרת שיוט אדפטיבית - ADAPTIVE CRUISE CONTROL
■	■	■	בלם יד חשמלי
■	■	■	מערכת לסיוע בטיפוס עליות - HILL LAUNCH ASSIST
■	■	■	בקרת ירידה במדרון - HILL DESCENT CONTROL
■	■	■	מערכת לסיוע בגרירת נגרר - TRAILER STABILITY ASSIST
■	■	■	חיישן תאורה
■	■	■	חיישן גשם
	■	■	מסך מחשב דרך בלוח השעונים
■			לוח שעונים וירטואלי TFT
■	■	■	הנעה ללא מפתח
■	■	■	בקרת אקלים אוטומטית שני אזורים
■	■	■	פתחי מיזוג בשורה השנייה
■	■	■	בקרת נהיגה חסכונית
■			חניה אוטומטית - PARK ASSIST

SE	S PLUS	S	עיצוב פנים
■	■	■	תאורת פנים המופעלת על ידי חיישני קירבה
■	■	■	הגה בחיפוי עור
■	■	■	תאורת אווירה פנימית
■	■	■	גימורי פנים ב-LINEAR BRIGHT ALUMINIUM
■	■	■	סכי שמש עם מראות מוארות
■	■	■	מיזוג אוויר שני אזורים

			עזרי נהיגה
■	■	■	מערכת TERRAIN RESPONSE 2 להתאמה אופטימלית לסוגי השטח באופן ידני/אוטומטי
■	■	■	TORQUE VECTORING BY BRAKING
■	■	■	סיוע בתחילת נהיגה בשטחים קשים - LOW TRACTION LAUNCH
■	■	■	ALL TERRAIN PROGRESS CONTROL - ATPC
		■	מראה מרכזית מתכהה
■	■		מראה מרכזית חכמה CLEAR SIGHT מבוססת מצלמה אחורית





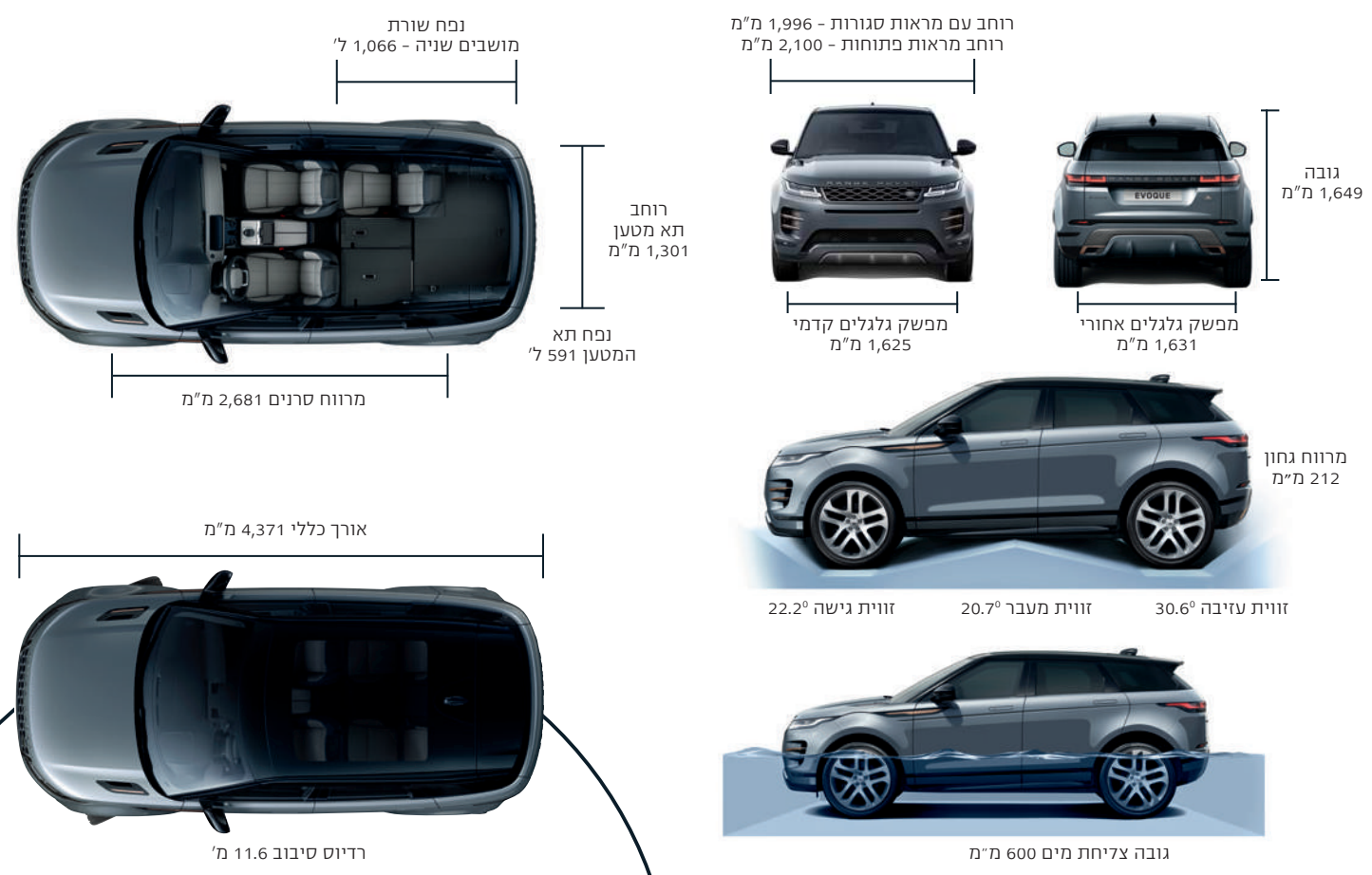
מפרט טכני	בנזין 2.0, 200HP	בנזין 2.0, 250HP	דיזל 2.0, 180HP
מנוע (נפח סמ"ק, דלק)	2,000	2,000	2,000
תצורת מנוע	4 ציל'	4 ציל'	4 ציל'
הספק מירבי (כ"ס)	200	249	180
מומנט מירבי (קג"מ)	32	36.5	43
הילוכים	ZF 9 הילוכים		
הנעה	4X4		

ביצועים	בנזין 2.0, 200HP	בנזין 2.0, 250HP	דיזל 2.0, 180HP
תאוצה 0-100 קמ"ש (שנ')	8.5	7.5	9.3
מהירות מירבית (קמ"ש)	216	230	205

צריכת דלק ובליטת CO <sub>2</sub>	בנזין 2.0, 200HP	בנזין 2.0, 250HP	דיזל 2.0, 180HP
עירוני (ליטר/100 ק"מ)	9.7	9.8	6.7
בינעירוני (ליטר/100 ק"מ)	6.5	6.8	5.1
משולב (ליטר/100 ק"מ)	7.7	7.9	5.7
פליטת CO <sub>2</sub> (גרם/ק"מ) בחישוב לפי WLTP	176	180	150
נפח מיכל הדלק (ליטר)	67	67	65

מידות ומשקלים	בנזין 2.0, 200HP	בנזין 2.0, 250HP	דיזל 2.0, 180HP
משקל עצמי (ק"ג)	1,813	1,862	1,860
משקל כולל מורשה (ק"ג)	2,430	2,430	2,450
משקל מורשה לגרירה עם בלמים (ק"ג)	1,800	1,800	2,000

\* נתוני צריכת הדלק מחושבים לפי NEDC



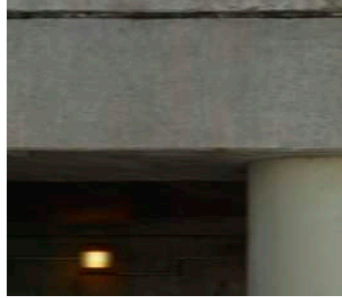
מערכות שמע ומידע	S	S PLUS	SE
זוג מסכי מגע מרכזיים לניהול מערכות הרכב בטכנולוגיית TOUCH DUO PRO	■	■	■
מערכת שמע הספק 180W, עם 6 רמקולים	■	■	■
מערכת שמע MERIDIAN SOUND הספק 380W, עם 10 רמקולים וסאב וופר	■	■	■
דיבורית בלוטוס + הזרמת שמע	■	■	■
שליטה על מערכת השמע והדיבורית מגלגל ההגה	■	■	■

בטיחות	S	S PLUS	SE
מצלמת נסיעה לאחור	■	■	■
חיישני חנייה אחוריים	■	■	■
חיישני חנייה קדמיים	■	■	■
חיישני חניה 360°	■	■	■
בקרה אקטיבית לסטייה מנתיב - LANE KEEP ASSIST	■	■	■
בקרת לחץ אויר בצמיגים TPMS	■	■	■
מערכת בקרת יציבות אלקטרונית DSC - DYNAMIC STABILITY CONTROL	■	■	■
מערכת למניעת נעילת גלגלים - ABS	■	■	■
בקרת אחיזה אלקטרונית - ETC - ELECTRONIC TRACTION CONTROL	■	■	■
מערכת סיוע לבלימת חירום - EMERGENCY BREAK ASSIST	■	■	■
בקרת גלגול - ROLL STABILITY CONTROL - RSC	■	■	■
מערכת לסיוע בגרירת נגרר - TRAILER STABILITY ASSIST	■	■	■
כריות אוויר	6	6	6
כריות אוויר להגנה על הולכי רגל	■	■	■
חיבורי ISOFIX בשורה השנייה	■	■	■
מערכת "נעילת ילדים" אלקטרונית	■	■	■
נטרול כרית אוויר קדמית במושב הנוסע	■	■	■
בלימה אוטונומית בחירום * AUTONOMOUS EMERGENCY BREAKING Level 2	■	■	■
בלימה אוטונומית בחירום במהירויות גבוהות * HIGH SPEED AUTONOMOUS EMERGENCY BRAKING	■	■	■
התראה אקטיבית על רכבים בשטח "מת" BLIND SPOT ASSIST	■	■	■
מערכת לבקרת עירנות נהג	■	■	■
חלוקת כוח בלימה אלקטרונית ELECTRONIC BREAK FORCE DISTRIBUTION	■	■	■
קדם מותחנים בחגורות הבטיחות	■	■	■
בקרה ליציאה בטוחה מדלתות אחוריות - CLEAR EXIT MONITOR	■	■	■

\* המצלמה הקידמית המותקנת בחזית הרכב מנטרת את תנאי הדרך: במהירות של 5-80 קמ"ש למניעת תאונה חזיתית ובמהירות 5-60 קמ"ש למניעת פגיעה בהולכי רגל. במידה והמערכת מזהה חשש לתאונה תינתן התראה לפעילות בלימה, במידה ולא נעשתה פעולה המערכת תפעיל את הבלמים על מנת להקטין את הנזקים האפשריים.



ABOVE & BEYOND



התמונות במפרט להמחשה בלבד

מקרא	פירוט המערכות הבטיחותיות המותקנות ברכב (בסוגריים SE - I S PLUS)
● מערכת מותקנת בדגם הרכב	● כריות אוויר
○ מערכת אופציונאלית להתקנה	● בקרת סטייה מנתיב
✘ מערכת שאינה מותקנת בדגם הרכב	● ניטור מרחק מלפנים
	● (●) זיהוי כלי רכב ב"שטח מת"
	● (●) בקרת שיוט אדפטיבית
	● זיהוי הולכי רגל
	● מצלמות רוורס
	● חיישני לחץ אוויר
	● חיישני חגורות בטיחות
	○ שליטה באורות גבוהים (SE בלבד)
	● בלימה אוטומטית בעת חירום
	● זיהוי דו גלגליים

חפשו אותנו בפייסבוק: [לנד רובר ישראל](#)

הרצליה פיתוח, משכית 26, טל': 9393\* | פ"ת, משה דיין 6, טל': 03-9213588 | חיפה, בעלי מלאכה 17, צ'ק פוסט, טל': 9368\*  
חברת המזרח לשיווק מכוניות 1994 בע"מ | [www.landrover.co.il](http://www.landrover.co.il)



קוד דגם	דגם	רמת האבזור הבטיחותי
	כל רמות הגימור	7

מנוע	צריכת דלק ממוצעת בליטרים ל-100 ק"מ*				דרגת זיהום אוויר
בנזין 2.0, 200HP	9.7	בינעירוני	6.5	משולב	7.7
בנזין 2.0, 250HP	9.8	בינעירוני	6.8	משולב	7.9
דיזל 2.0, 180HP	6.7	בינעירוני	5.1	משולב	5.7

דרגת זיהום אוויר מרכב מנועי\*\*

זיהום מרבי 15 | זיהום מזערי 1

\* נתוני היצרן עפ"י בדיקת המעבדה. מחושב לפי WLTP

\*\* הדרגה מחושבת לפי תקנות אוויר נקי (גילוי נתוני זיהום אוויר ברכב מנועי בפרסומת) התשס"ט 2009

מחושב לפי NEDC